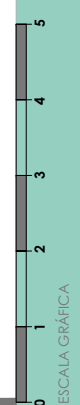
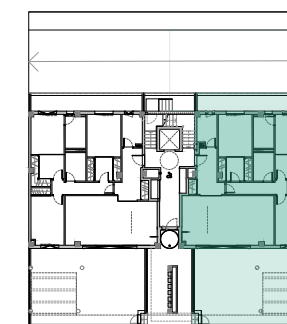
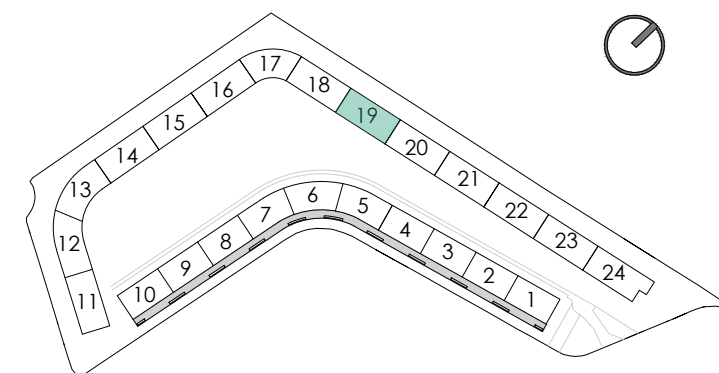


**CUADRO DE SUPERFICIES**

SUPERFICIE ÚTIL VIVIENDA:	99,41 m <sup>2</sup>
SUPERFICIE ÚTIL EXTERIOR:	70,86 m <sup>2</sup>
SUPERFICIE ÚTIL TOTAL:	170,27 m <sup>2</sup>
SUPERFICIE CONSTRUIDA I/ZZCC:	142,39 m <sup>2</sup>
SUPERFICIE CONSTRUIDA S/DECRETO 218/2005:	133,68 m <sup>2</sup>



**151 VIVIENDAS, APARCAMIENTO Y TRASTEROS**

Plano conforme a Proyecto de Básico, sujeto a posibles modificaciones por necesidades técnicas en ejecución de obra, jurídicas, y/o exigencias municipales. Todo el mobiliario tiene carácter meramente ilustrativo. Plano susceptible de modificaciones hasta aprobación urbanística definitiva. Documento informativo abreviado a disposición del consumidor. Entrega de cantidades anticipadas garantizadas conforme a la ley. Planimetría e información de acuerdo al decreto 218/2005. Para otra información consultar en punto de venta.