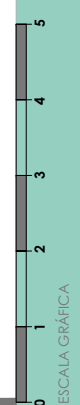
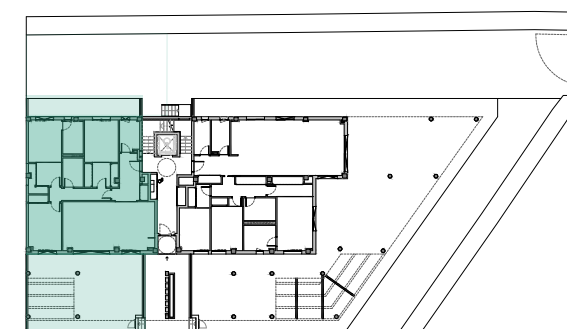
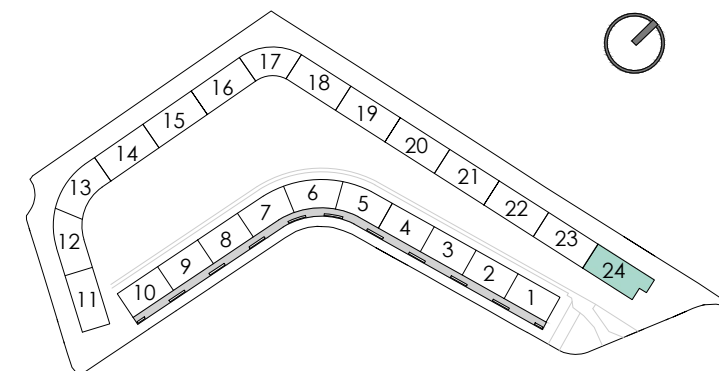


CUADRO DE SUPERFICIES

| | |
|---|-----------------------|
| SUPERFICIE ÚTIL VIVIENDA: | 99,50 m ² |
| SUPERFICIE ÚTIL EXTERIOR: | 72,25 m ² |
| SUPERFICIE ÚTIL TOTAL: | 171,75 m ² |
| SUPERFICIE CONSTRUIDA I/ZZCC: | 142,92 m ² |
| SUPERFICIE CONSTRUIDA S/DECRETO 218/2005: | 134,26 m ² |



151 VIVIENDAS, APARCAMIENTO Y TRASTEROS

Plano conforme a Proyecto de Básico, sujeto a posibles modificaciones por necesidades técnicas en ejecución de obra, jurídicas, y/o exigencias municipales. Todo el mobiliario tiene carácter meramente ilustrativo. Plano susceptible de modificaciones hasta aprobación urbanística definitiva. Documento informativo abreviado a disposición del consumidor. Entrega de cantidades anticipadas garantizadas conforme a la ley. Planimetría e información de acuerdo al decreto 218/2005. Para otra información consultar en punto de venta.