

PARCELA 6 | TIPO A'

VIVIENDA UNIFAMILIAR PAREADA



SUPERFICIES

PLANTA PRIMERA

| | |
|----------------|----------------------|
| DISTRIBUIDOR | 3.70 m ² |
| DORMITORIO 1 | 18.58 m ² |
| VESTIDOR 1 | 9.29 m ² |
| BAÑO PRINCIPAL | 7.68 m ² |
| DORMITORIO 2 | 15.46 m ² |
| BAÑO 2 | 5.62 m ² |
| DORMITORIO 3 | 13.12 m ² |
| BAÑO 3 | 5.26 m ² |
| VESTIDOR 2 | 6.33 m ² |

PLANTA BAJA

| | |
|------------------|----------------------|
| HALL | 14.24 m ² |
| ESCALERA | 6.21 m ² |
| ASEO | 1.68 m ² |
| COCINA | 17.43 m ² |
| SALÓN COMEDOR | 36.98 m ² |
| DORMITORIO 4 | 11.75 m ² |
| LAVADERO | 3.78 m ² |
| BAÑO 4 | 3.87 m ² |
| SALA DE MÁQUINAS | 2.99 m ² |

SUP. ÚTIL INTERIOR 183.97 m²

PORCHE 34.21 m²

TERRAZA PLANTA ALTA 29.95 m²

SUP. ÚTIL EXTERIOR 64.16 m²

SUP. CONSTRUIDA TOTAL 308.32 m²

SUP. PASELA 501.88 m²

JARDÍN 166.22 m²

PISCINA 36.00 m²

TERRAZA DESCUBIERTA 107.77 m²

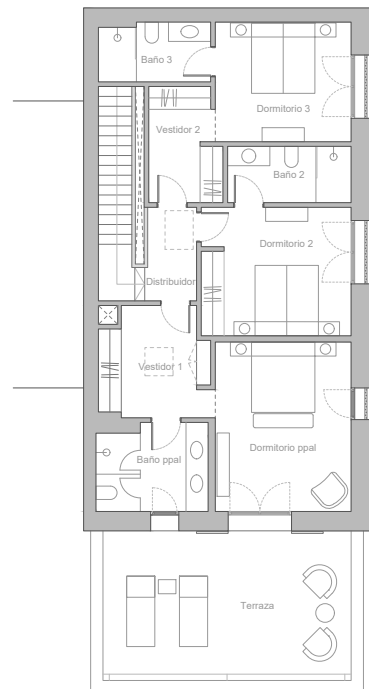
APARCAMIENTO 38.36 m²

DECRETO 218/2005

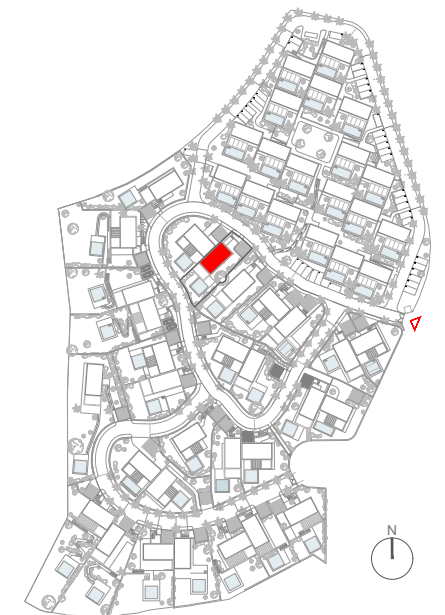
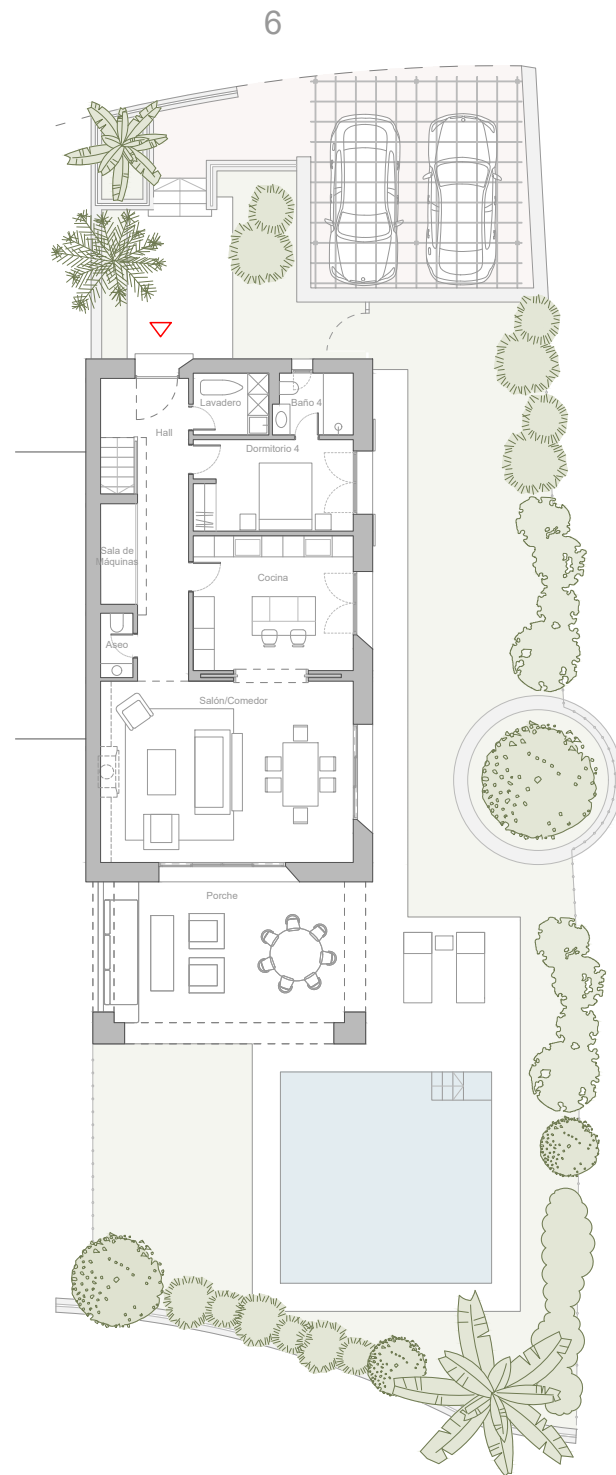
SUP. ÚTIL TOTAL 202.37 m²

SUP. CONSTRUIDA TOTAL 260.72 m²

Planta Primera



Planta Baja



TORRAS Y SIERRA ARQUITECTOS

Como promotora, Acciona Inmobiliaria, S.L.U. se reserva el derecho a efectuar durante el transcurso de la ejecución de las obras las modificaciones del proyecto que sean necesarias o convenientes por razones de orden técnico, legal o comercial, u ordenadas por cualquier administración u organismo público. Los elementos accesorios, tales como mobiliario y/o vegetación de jardinería, son meramente ilustrativos, no deben por tanto considerarse incluidos en el objeto de la compraventa. En todo caso las imágenes se corresponden con una recreación de las especies arbóreas a plantar, una vez las mismas hayan alcanzado su edad adulta. Los giros de puertas y la distribución de aparatos sanitarios pueden no ser los definitivos. Las dimensiones de armarios, en su caso, se adaptarán con medidas normalizadas del fabricante. Las superficies indicadas están calculadas conforme al Decreto 218/2005, de 11 de octubre, Reglamento de Información al consumidor en la compraventa y arrendamiento de viviendas en Andalucía, y son aproximadas.

V8_20260226

0 1 2 5m E: 1 / 100