

# PARCELA 20 | TIPO A

VIVIENDA UNIFAMILIAR PAREADA

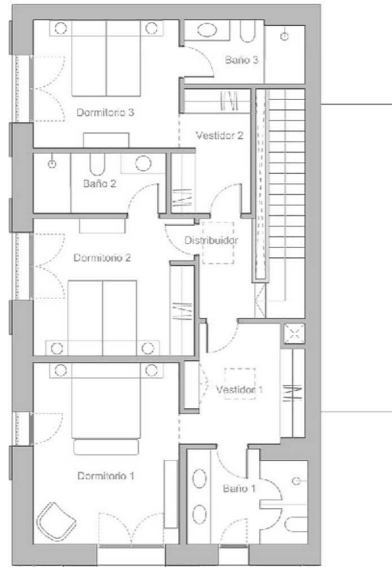


4 5 2 308.32 m<sup>2</sup>

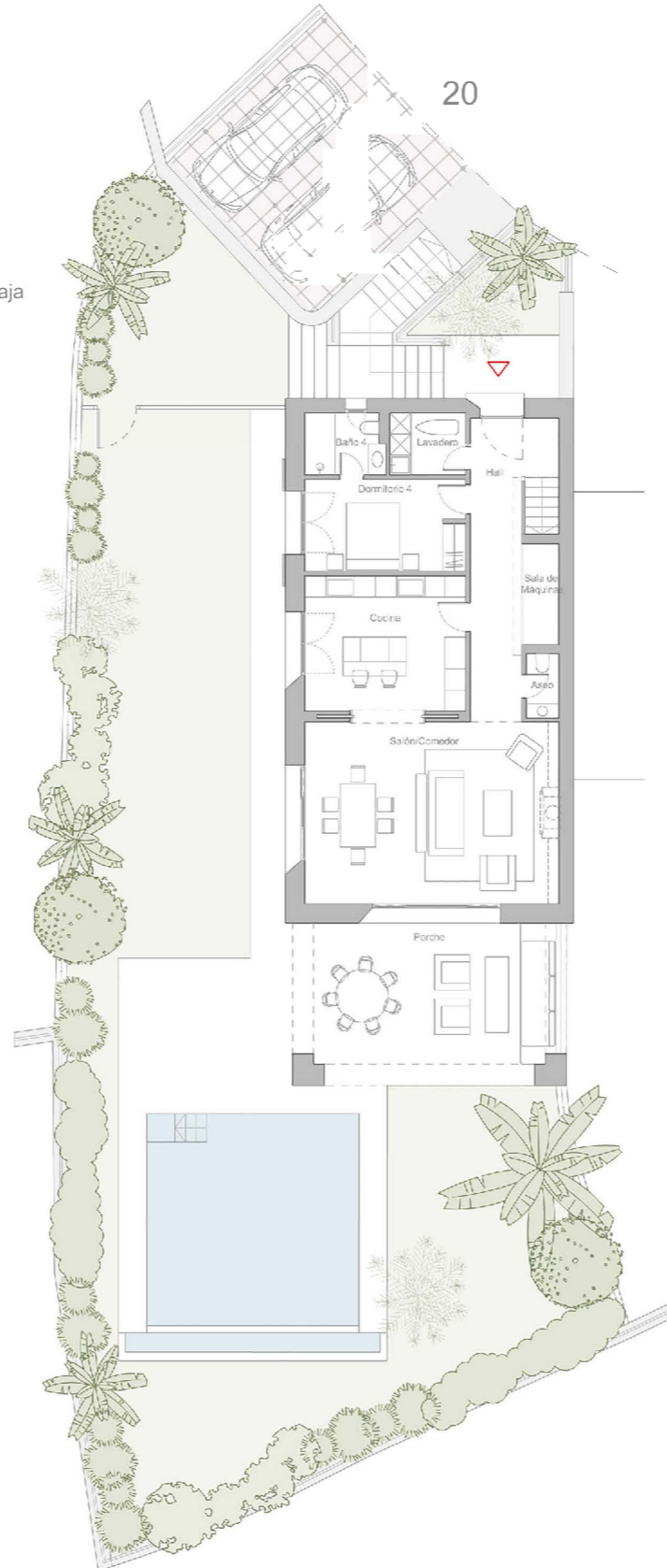
## SUPERFICIES

<b>PLANTA PRIMERA</b>	
DISTRIBUIDOR	3.70 m <sup>2</sup>
DORMITORIO 1	18.58 m <sup>2</sup>
VESTIDOR 1	9.29 m <sup>2</sup>
BAÑO PRINCIPAL	7.68 m <sup>2</sup>
DORMITORIO 2	15.46 m <sup>2</sup>
BAÑO 2	5.62 m <sup>2</sup>
DORMITORIO 3	13.12 m <sup>2</sup>
BAÑO 3	5.26 m <sup>2</sup>
VESTIDOR 2	6.33 m <sup>2</sup>
<b>PLANTA BAJA</b>	
HALL	14.24 m <sup>2</sup>
ESCALERA	6.21 m <sup>2</sup>
ASEO	1.68 m <sup>2</sup>
COCINA	17.43 m <sup>2</sup>
SALÓN COMEDOR	36.98 m <sup>2</sup>
DORMITORIO 4	11.75 m <sup>2</sup>
LAVADERO	3.78 m <sup>2</sup>
BAÑO 4	3.87 m <sup>2</sup>
SALA DE MÁQUINAS	2.99 m <sup>2</sup>
<b>SUP. ÚTIL INTERIOR</b>	<b>183.97 m<sup>2</sup></b>
PORCHE	34.21 m <sup>2</sup>
TERRAZA PLANTA ALTA	29.96 m <sup>2</sup>
<b>SUP. ÚTIL EXTERIOR</b>	<b>64.17 m<sup>2</sup></b>
<b>SUP. CONSTRUIDA TOTAL</b>	<b>308.32 m<sup>2</sup></b>
<b>SUP. PARCELA</b>	<b>543.91 m<sup>2</sup></b>
JARDÍN	240.49 m <sup>2</sup>
PISCINA	41.17 m <sup>2</sup>
TERRAZA DESCUBIERTA	71.72 m <sup>2</sup>
APARCAMIENTO	37.00 m <sup>2</sup>
<i>DECRETO 218/2005</i>	
<b>SUP. ÚTIL TOTAL</b>	<b>202.37 m<sup>2</sup></b>
<b>SUP. CONSTRUIDA TOTAL</b>	<b>260.72 m<sup>2</sup></b>

Planta Primera



Planta Baja



Como promotora, Acciona Inmobiliaria, S.L.U. se reserva el derecho a efectuar durante el transcurso de la ejecución de las obras las modificaciones del proyecto que se sean necesarias o convenientes por razones de orden técnico, legal o comercial u ordenadas por cualquier administración u organismo público. Los elementos accesorios, tales como mobiliario y/o vegetación de jardinería, son meramente ilustrativos, no cobren por tanto carácter de inclusión en el objeto de la compraventa. En todo caso las imágenes se corresponden con una recreación de las especies arbóreas a plantar una vez las mismas hayan alcanzado su edad adulta. Los giros de puertas y la distribución de aparatos sanitarios pueden no ser los definitivos. Las dimensiones de armarios, en su caso se adaptarán con medidas normalizadas del fabricante. Las superficies indicadas están calculadas conforme al Decreto 218/2005, de 11 de octubre, Reglamento de Información al Consumidor en la compraventa y arrendamiento de viviendas en Andalucía y son aproximadas.