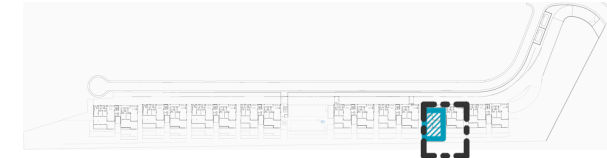


EMPLAZAMIENTO



CUADRO DE SUPERFICIES

Salón-Comedor-Cocina	48,05 m ²
Distribuidor	2,58 m ²
Dormitorio ppal-vestidor	15,24 m ²
Dormitorio 2	11,83 m ²
Baño Principal	4,26 m ²
Baño 2	4,23 m ²
Cuarto Técnico	2,26 m ²
Total Sup. Útil Interior	88,45 m²
Terraza Cubierta	15,75 m ²
Terraza Descubierta	34,70 m ²
Total Sup. Útil Exterior	50,45 m²

Superficie construida propia	104,30 m²
Superficie construida con ZZCC*	137,38 m²

Según Decreto BOJA 218/2005	
Superficie útil total	97,30 m²
Superficie construida con ZZCC	151,12 m²

*No se incluyen terrazas

Vivienda 017 - Bloque B2 - Portal P2 - Planta P03 - Puerta A



La información aquí contenida puede ser modificada durante el transcurso de la ejecución de la obra por exigencias técnicas y jurídicas, sin que ello implique menoscabo en el nivel global de calidades. El mobiliario, incluido el de cocina, se refleja a efectos meramente decorativos, sin que se incluya en la oferta. Los peldaños de acceso a la vivienda y salidas a patios, puede alterarse en función de la rasante de las calles y corresponde a la D.F. fijar el criterio.