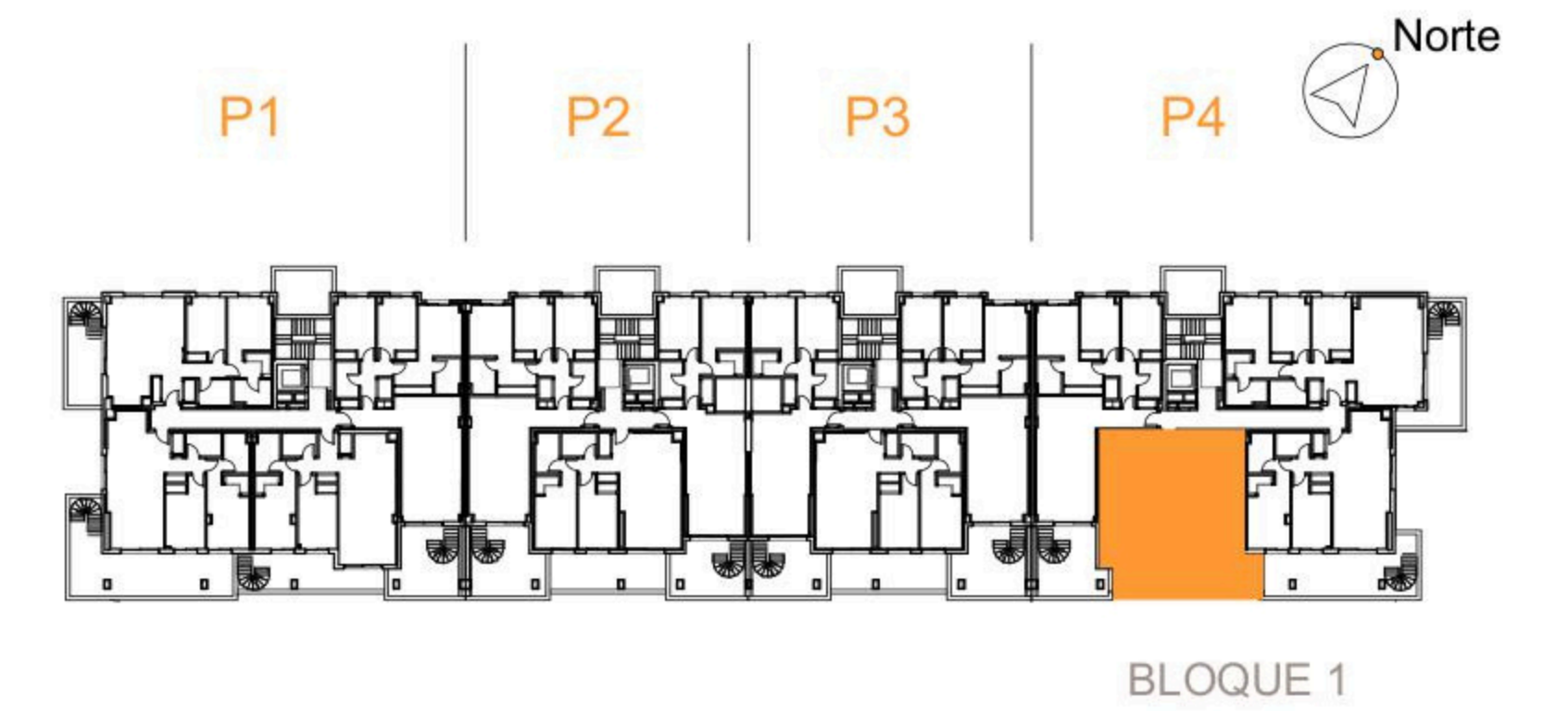


Plano de conjunto



Cuadro de superficies

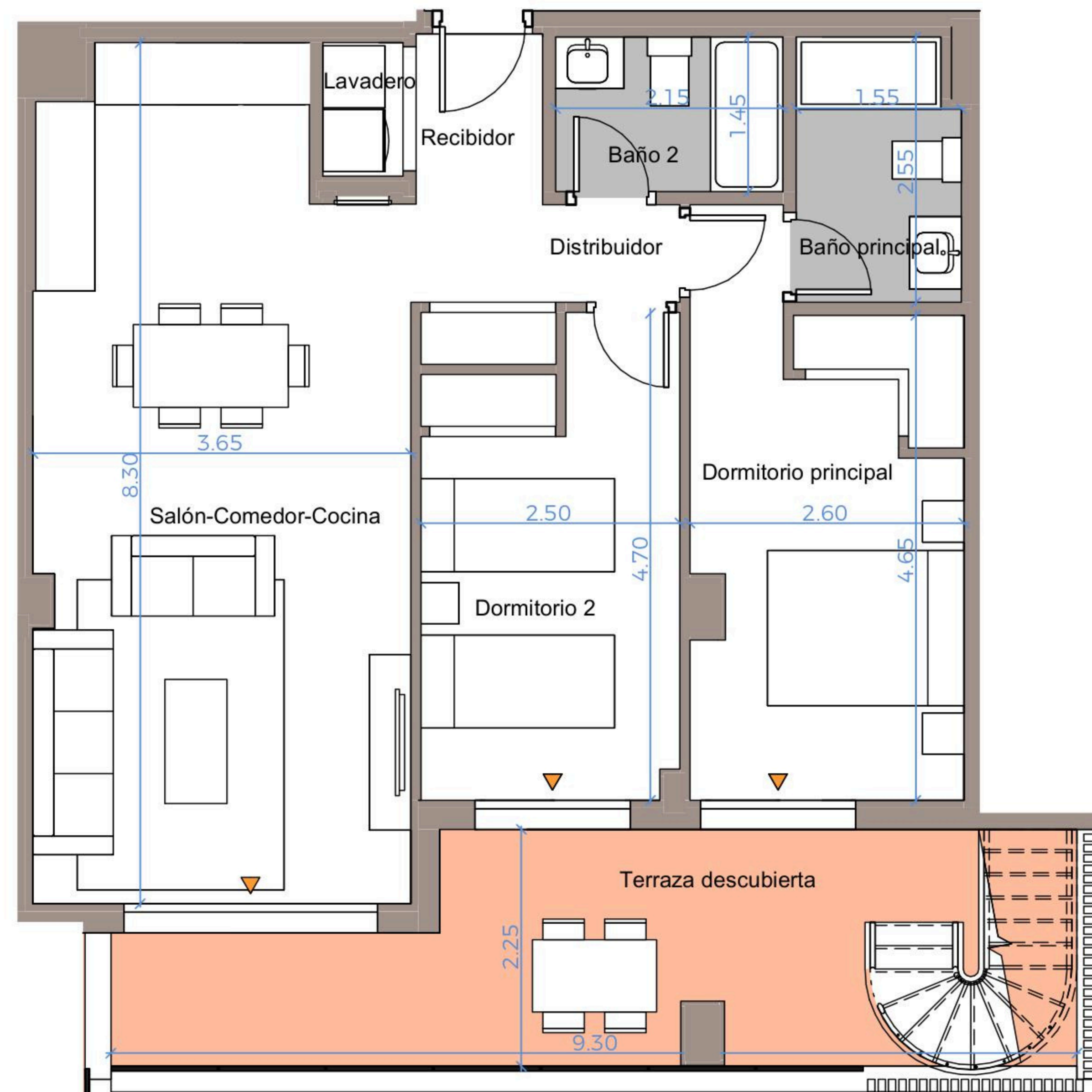
Distribuidor	3.20 m ²
Recibidor	2.00 m ²
Lavadero	0.90 m ²
Salón-Comedor-Cocina	28.30 m ²
Dormitorio 2	10.80 m ²
Dormitorio principal	13.00 m ²
Baño principal	3.90 m ²
Baño 2	3.20 m ²

Terraza descubierta	17.90 m ²
Terraza descubierta	52.40 m ²

Superficie útil de vivienda:	65.40 m ²
Superficie útil de vivienda s/D J.A 218/2005::	71.94 m ²

Superficie útil de espacios exteriores:	70.40 m ²
---	----------------------

Superficie construida c.c de viviendas:	87.00 m ²
Superficie construida propia de vivienda:	77.00 m ²
Sup. construida de vivienda c.c. S/D J.A 218/2005:	95.81 m ²



P4-P02-B