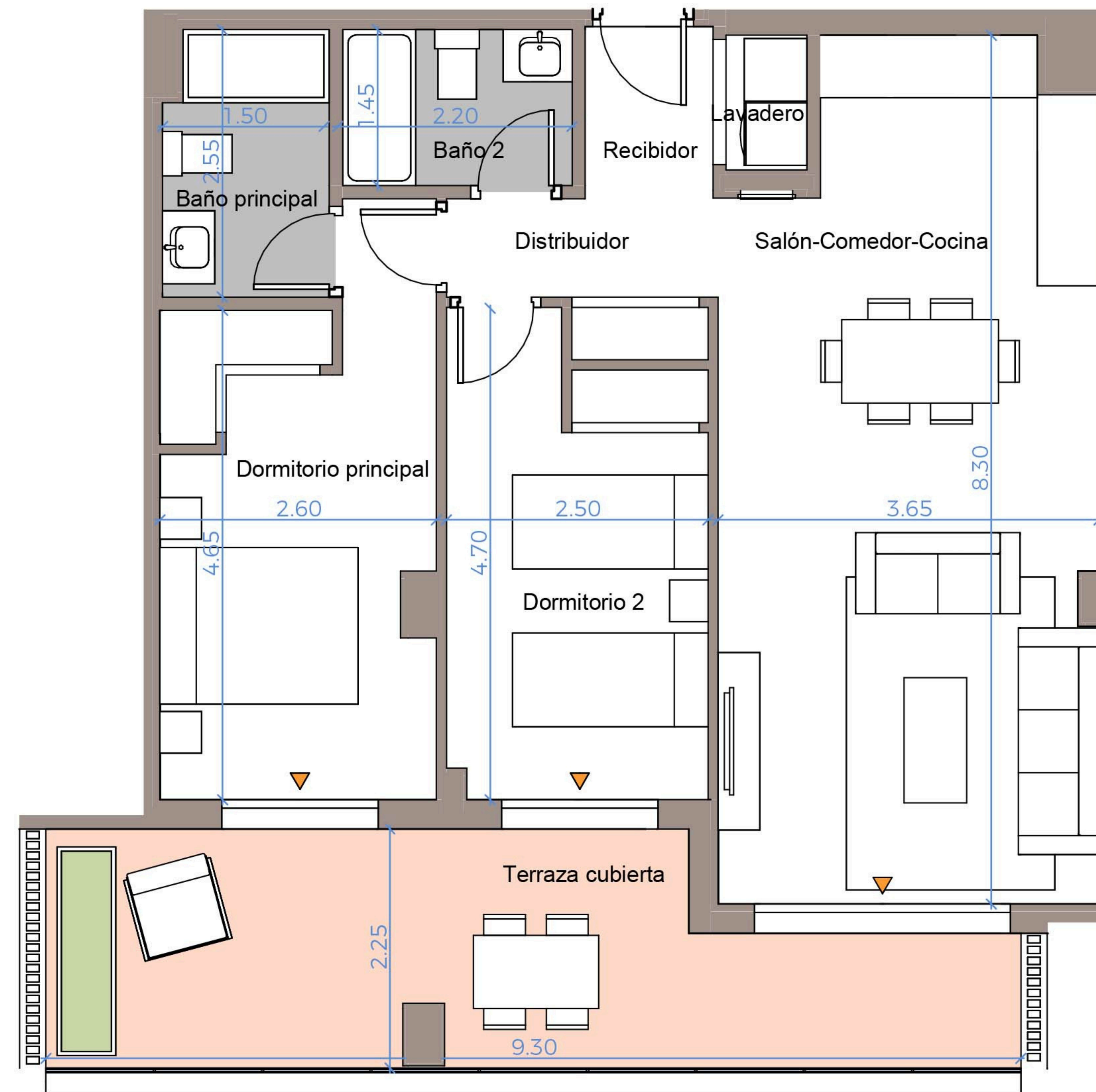
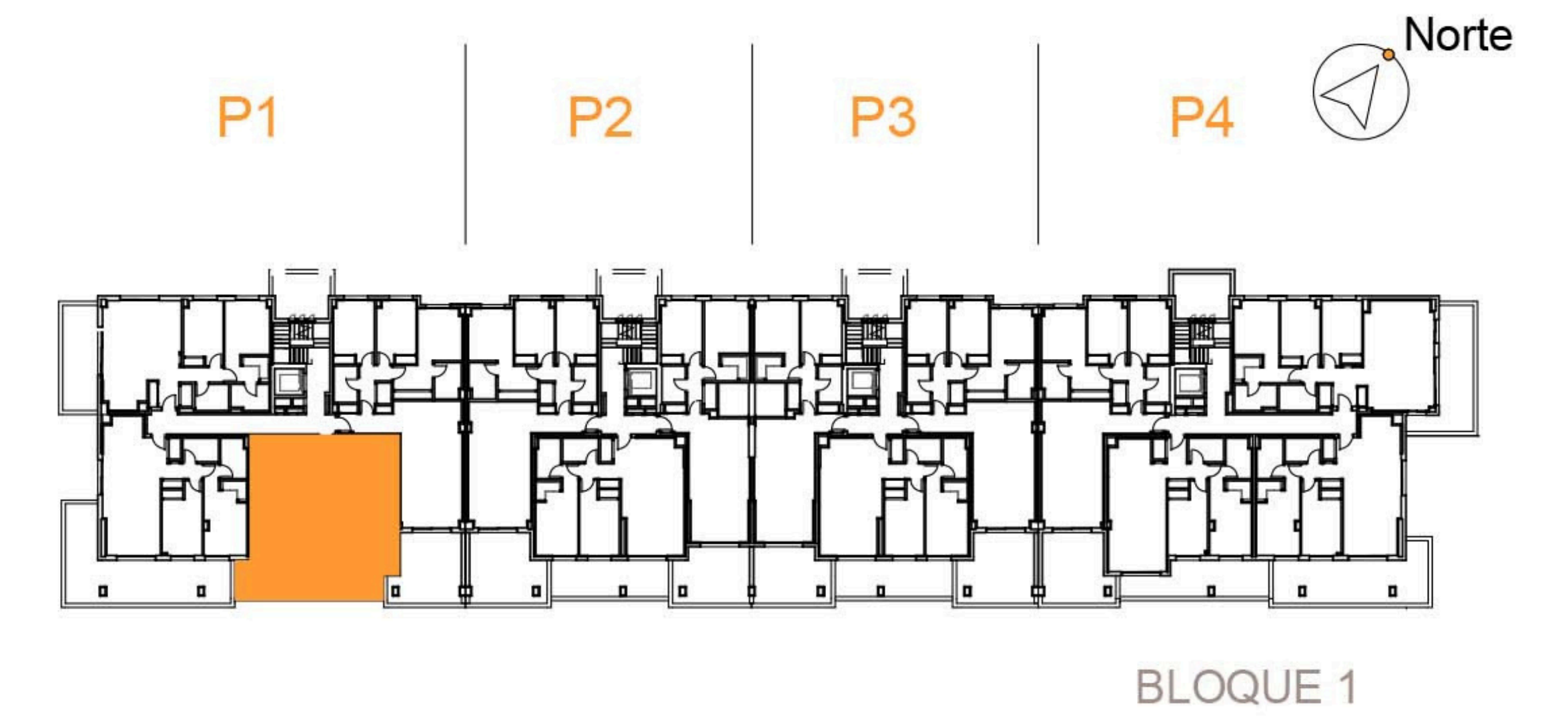


## Plano de conjunto



## Cuadro de superficies

Distribuidor	3.20 m <sup>2</sup>
Recibidor	2.00 m <sup>2</sup>
Lavadero	0.90 m <sup>2</sup>
Salón-Comedor-Cocina	28.30 m <sup>2</sup>
Dormitorio 2	10.80 m <sup>2</sup>
Dormitorio principal	13.00 m <sup>2</sup>
Baño principal	3.90 m <sup>2</sup>
Baño 2	3.20 m <sup>2</sup>
Terraza cubierta	17.90 m <sup>2</sup>
<hr/>	
Superficie útil de vivienda:	65.40 m <sup>2</sup>
Superficie útil de vivienda s/D J.A 218/2005::	71.94 m <sup>2</sup>
Superficie útil de espacios exteriores:	17.90 m <sup>2</sup>
Superficie construida c.c de viviendas:	87.00 m <sup>2</sup>
Superficie construida propia de vivienda:	77.00 m <sup>2</sup>
Sup. construida de vivienda c.c. S/D J.A 218/2005:	95.81 m <sup>2</sup>



### P1-P01-B

Nº Edición: V.1.0  
Fecha: 01 Agosto 2024