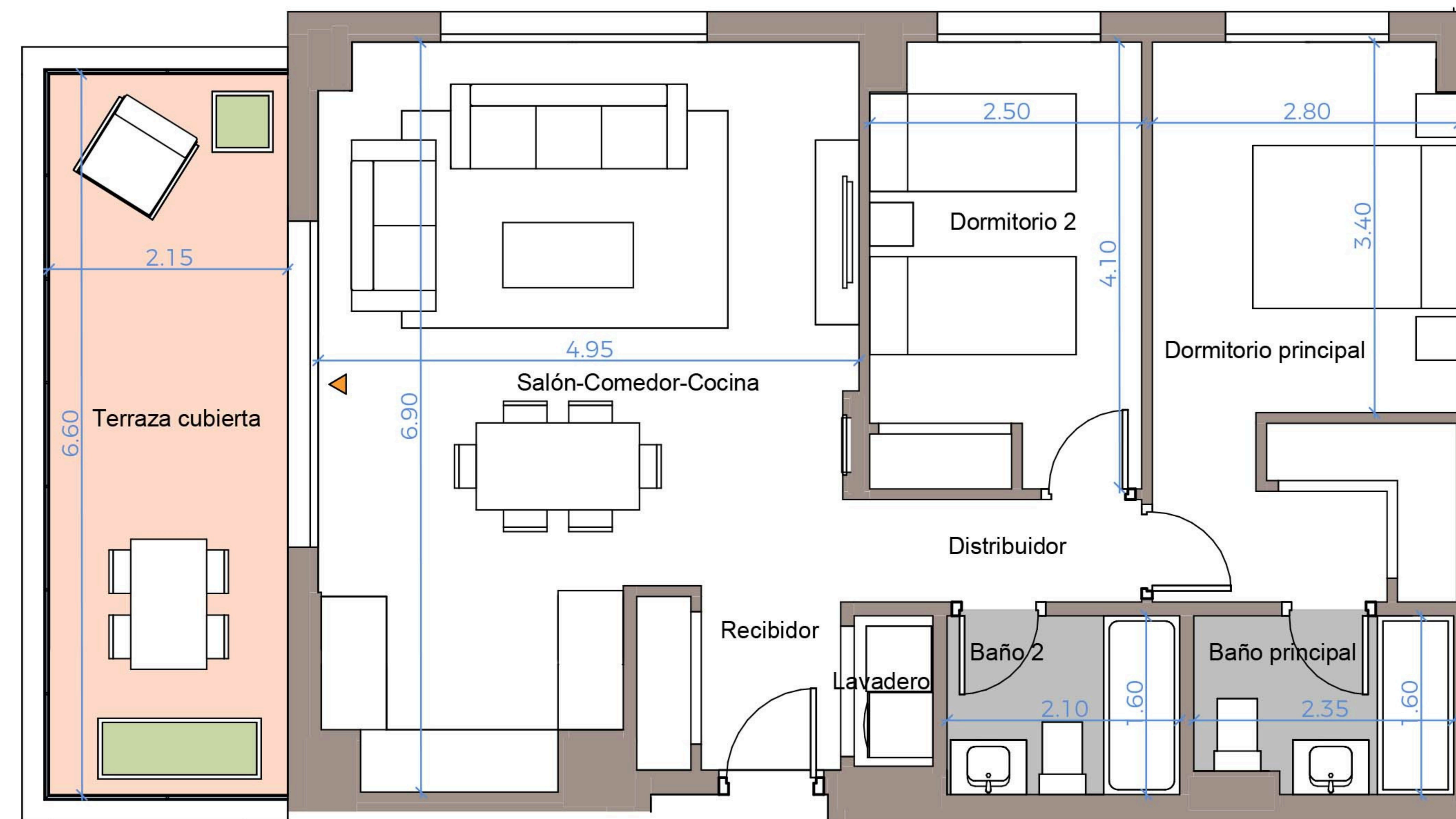


Plano de conjunto



Cuadro de superficies

Baño 2	3.50 m ²
Baño principal	3.70 m ²
Salón-Comedor-Cocina	29.20 m ²
Recibidor	3.10 m ²
Distribuidor	2.60 m ²
Dormitorio principal	14.10 m ²
Dormitorio 2	10.00 m ²
Lavadero	1.00 m ²

Terraza cubierta 14.50 m²

Superficie útil de vivienda: 67.20 m²
 Superficie útil de vivienda s/D J.A 218/2005.: 73.92 m²

Superficie útil de espacios exteriores: 14.50 m²

Superficie construida c.c de viviendas: 90.00 m²
 Superficie construida propia de vivienda: 79.00 m²
 Sup. construida de vivienda c.c. S/D J.A 218/2005: 99.13 m²



P1-P01-D

Nº Edición: V.1.0

Fecha: 01 Agosto 2024