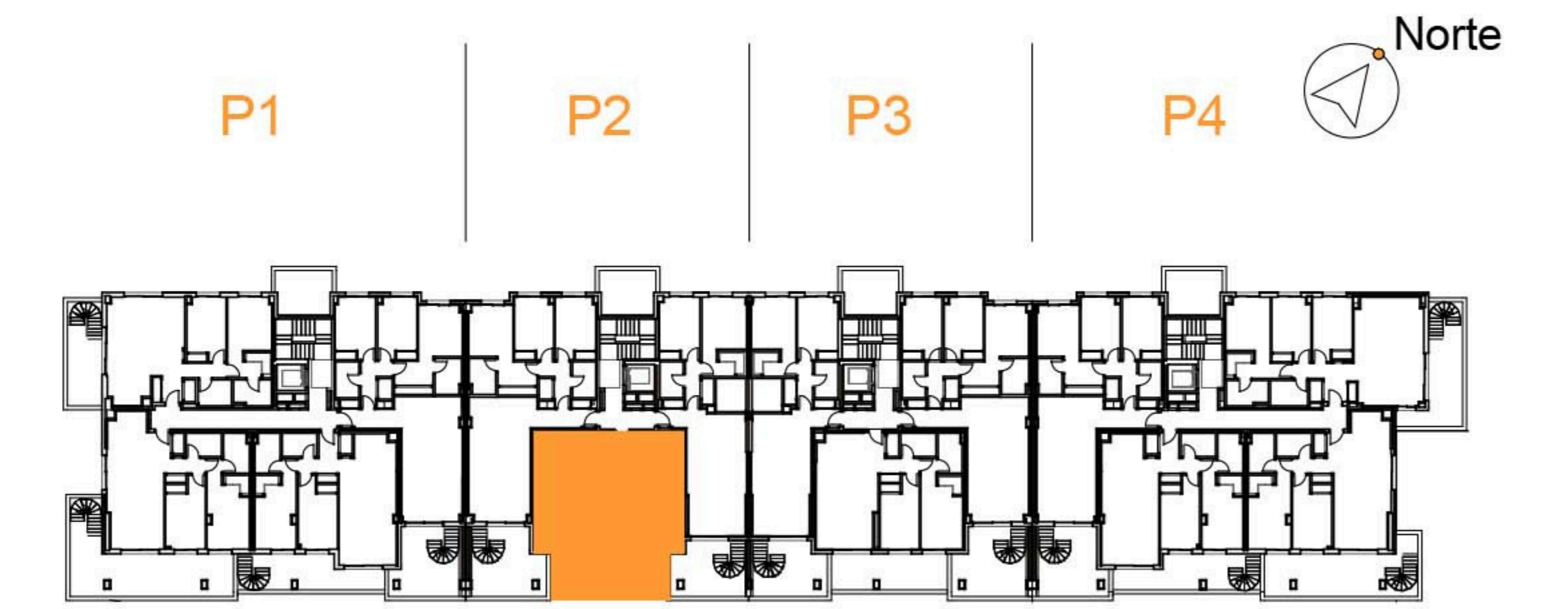
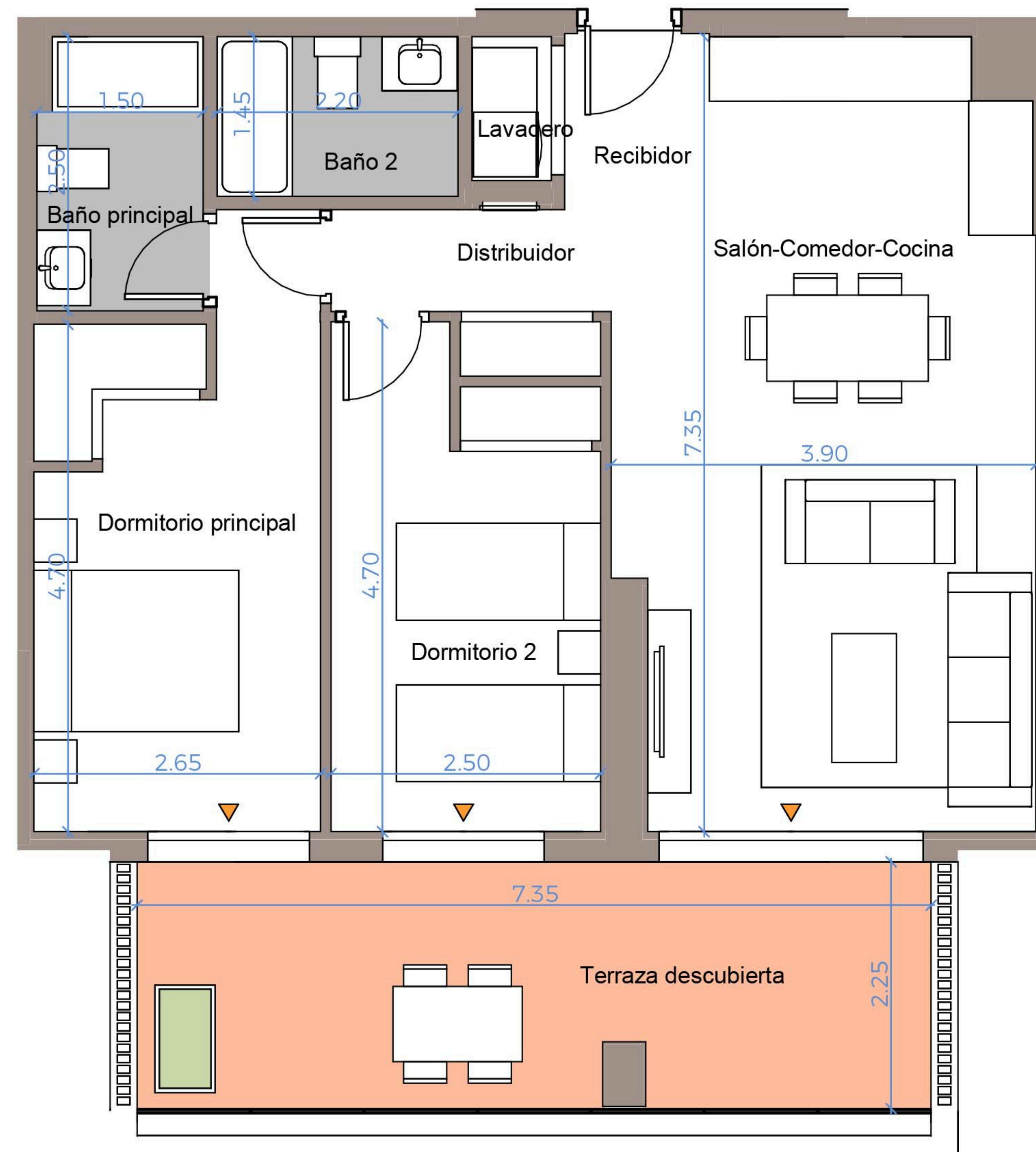


Plano de conjunto



BLOQUE 1



Cuadro de superficies

Dormitorio 2	10.90 m ²
Dormitorio principal	13.40 m ²
Baño principal	3.80 m ²
Baño 2	3.30 m ²
Recibidor	2.10 m ²
Salón-Comedor-Cocina	26.40 m ²
Distribuidor	3.10 m ²
Lavadero	1.00 m ²

Terraza descubierta	16.60 m ²
---------------------	----------------------

Superficie útil de vivienda:	64.00 m ²
Superficie útil de vivienda s/D J.A 218/2005.:	70.40 m ²

Superficie útil de espacios exteriores:	16.60 m ²
---	----------------------

Superficie construida c.c de viviendas:	85.00 m ²
Superficie construida propia de vivienda:	75.00 m ²
Sup. construida de vivienda c.c. S/D J.A 218/2005:	94.13 m ²



P2-P02-B

Nº Edición: V.1.0

Fecha: 01 Agosto 2024