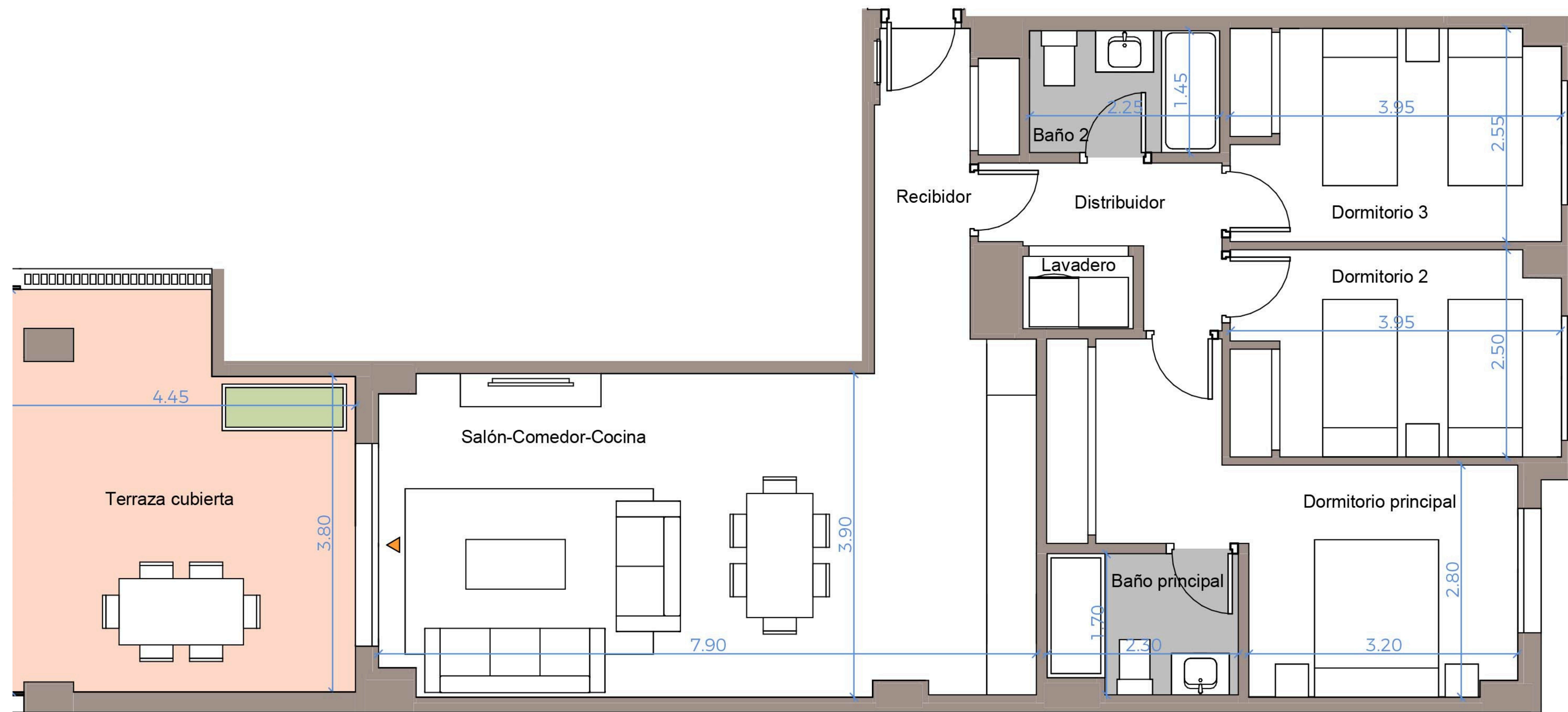


## Plano de conjunto



## Cuadro de superficies

Distribuidor	3.80 m <sup>2</sup>
Dormitorio principal	14.50 m <sup>2</sup>
Dormitorio 2	9.70 m <sup>2</sup>
Dormitorio 3	10.10 m <sup>2</sup>
Lavadero	1.10 m <sup>2</sup>
Baño 2	3.30 m <sup>2</sup>
Baño principal	3.80 m <sup>2</sup>
Salón-Comedor-Cocina	31.20 m <sup>2</sup>
Recibidor	5.00 m <sup>2</sup>

Terraza cubierta	19.60 m <sup>2</sup>
------------------	----------------------

Superficie útil de vivienda:	82.60 m <sup>2</sup>
Superficie útil de vivienda s/D J.A 218/2005:.	90.86 m <sup>2</sup>

Superficie útil de espacios exteriores:	19.60 m <sup>2</sup>
---	----------------------

Superficie construida c.c de viviendas:	110.00 m <sup>2</sup>
Superficie construida propia de vivienda:	97.00 m <sup>2</sup>
Sup. construida de vivienda c.c. S/D J.A 218/2005:	121.84 m <sup>2</sup>



### P3-P01-A

Nº Edición: V.1.0  
 Fecha: 01 Agosto 2024

