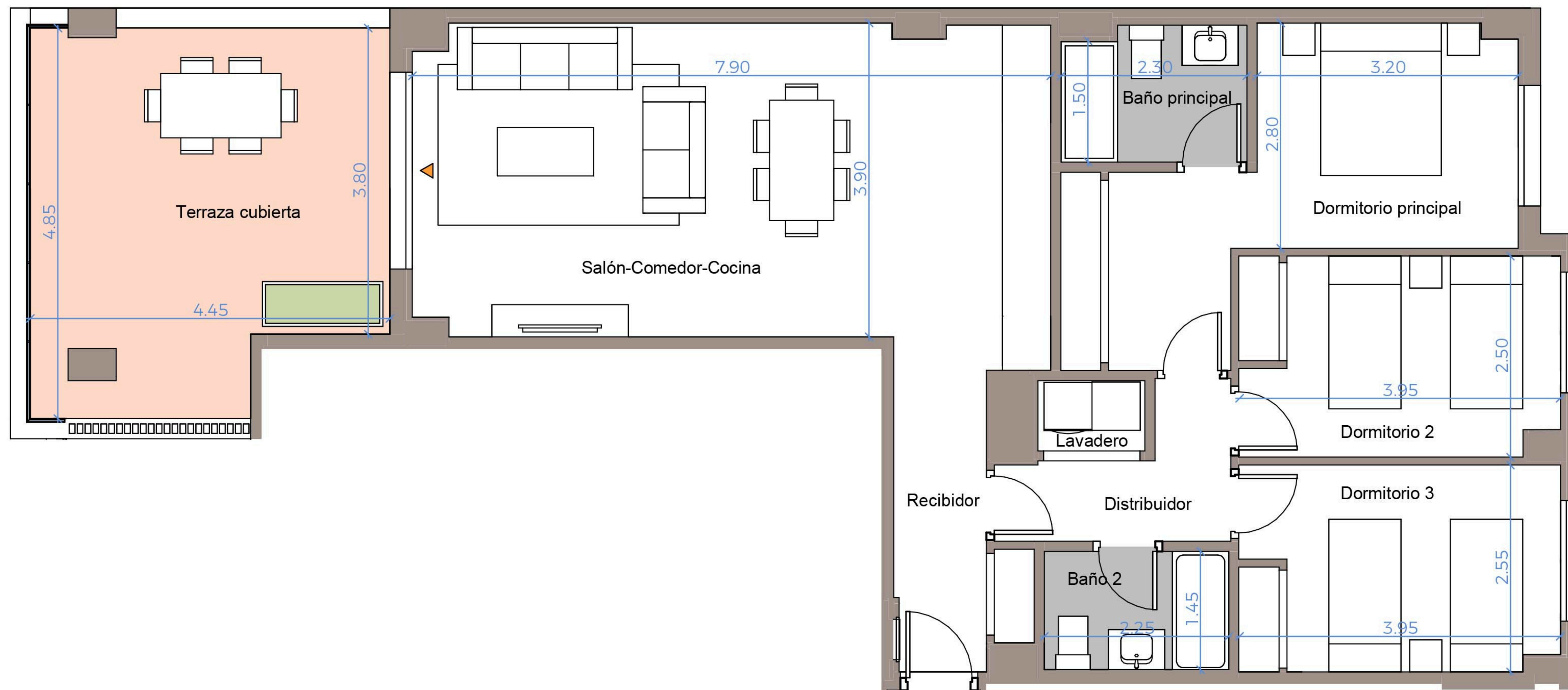
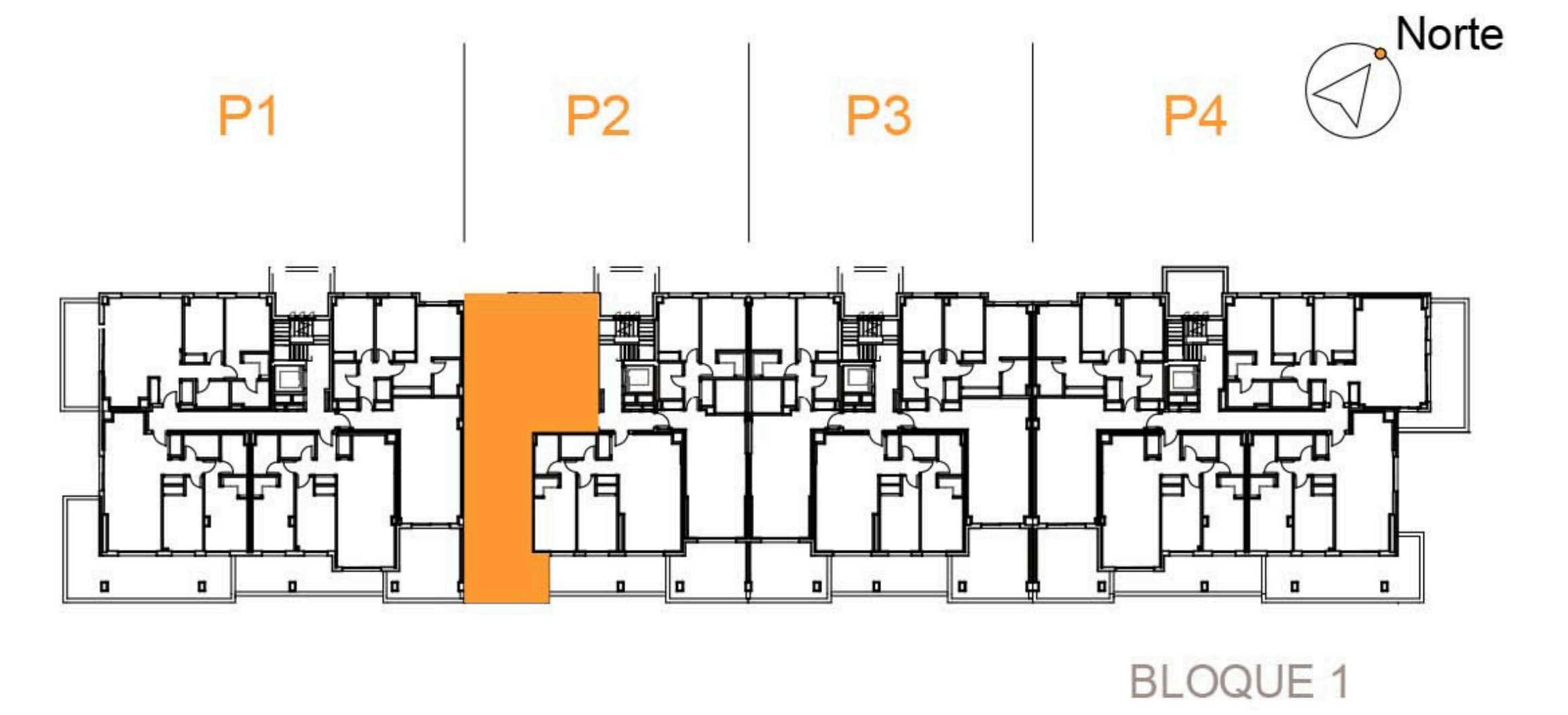


Plano de conjunto



Cuadro de superficies

Distribuidor	3.80 m ²
Dormitorio principal	14.50 m ²
Dormitorio 2	9.70 m ²
Dormitorio 3	10.10 m ²
Lavadero	1.10 m ²
Baño 2	3.30 m ²
Baño principal	3.80 m ²
Salón-Comedor-Cocina	31.20 m ²
Recibidor	5.00 m ²

Terraza cubierta 19.60 m²

Superficie útil de vivienda: 82.60 m²
 Superficie útil de vivienda s/D J.A 218/2005: 90.86 m²

Superficie útil de espacios exteriores: 19.60 m²

Superficie construida c.c de viviendas: 110.00 m²
 Superficie construida propia de vivienda: 97.00 m²
 Sup. construida de vivienda c.c. S/D J.A 218/2005: 121.84 m²



P2-P01-A

Nº Edición: V.1.0
 Fecha: 01 Agosto 2024