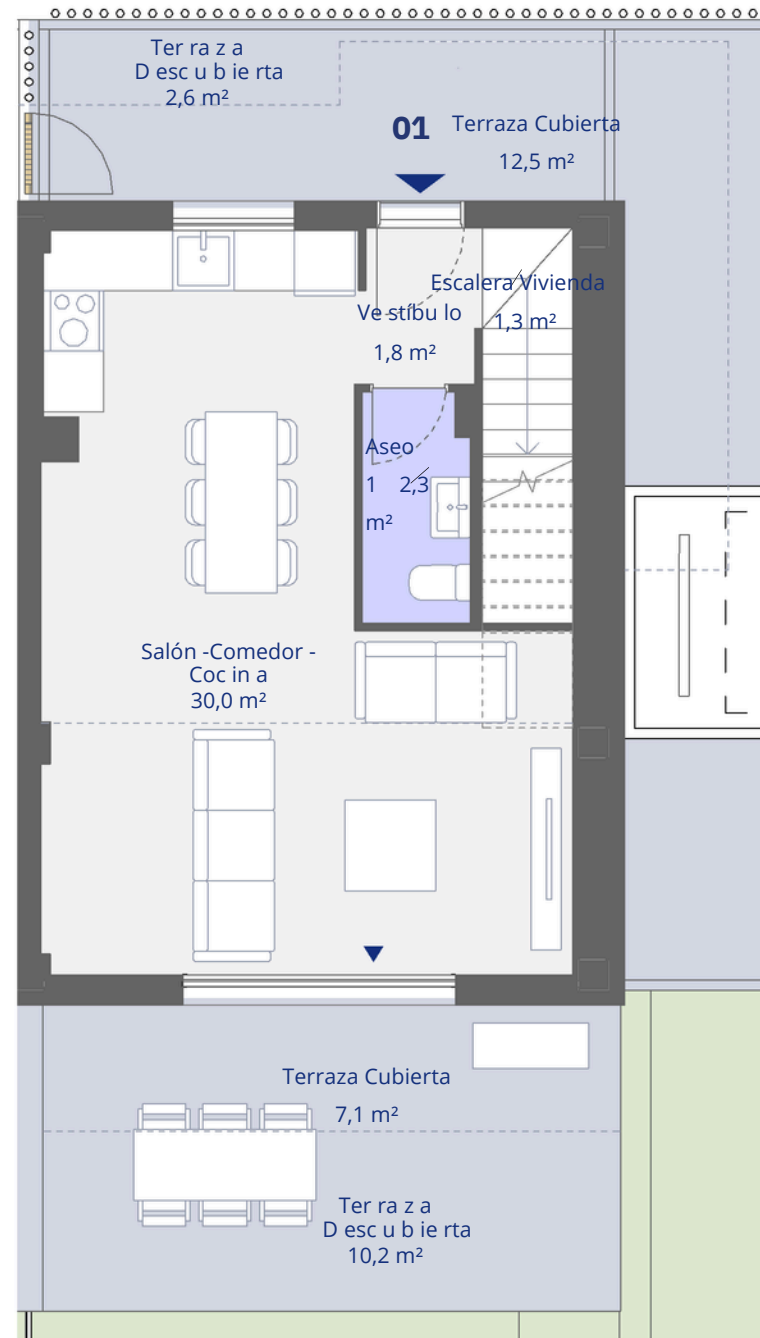
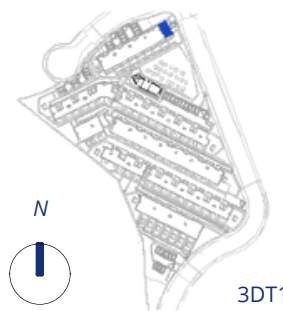
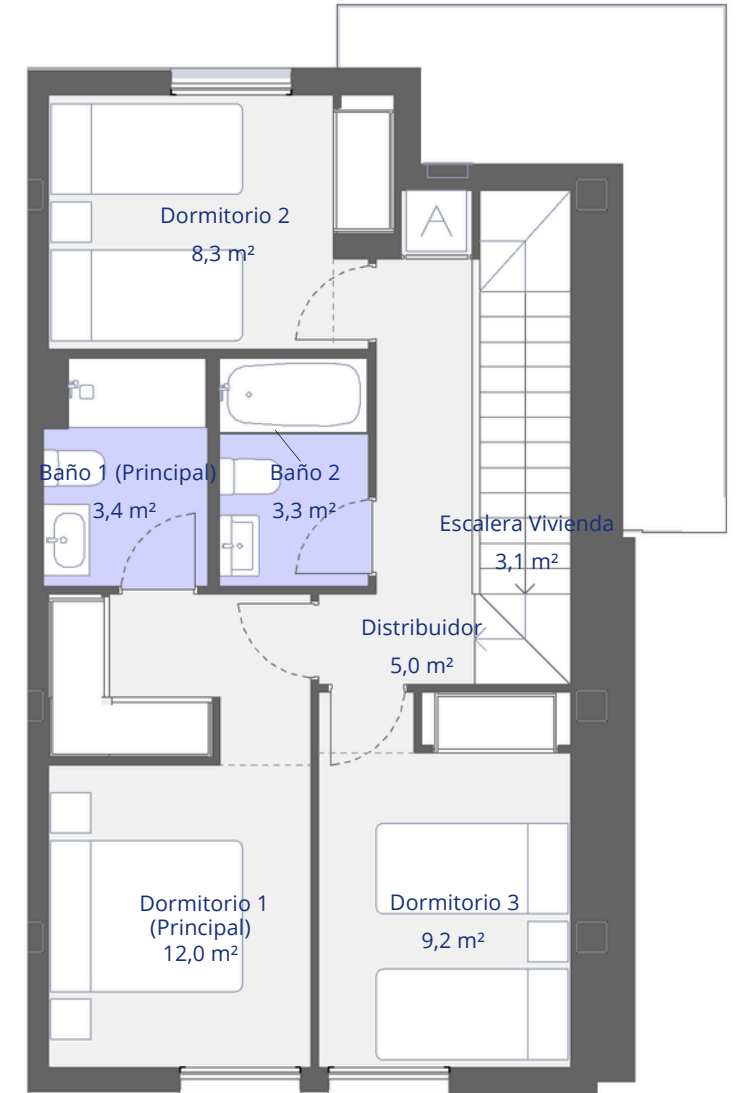




Planta baja



Planta primera



CUADRO DE SUPERFICIES ANDALUCÍA D218/2005

S.Útil Vivienda	87,7 m ²
S.Cons. Vivienda + p.p. ZZCC	118,6 m ²
Las superficies indicadas están calculadas conforme al Decreto 218/2005 de información al consumidor en la compraventa y arrendamiento de viviendas en Andalucía.	

CUADRO DE SUPERFICIES

S.Útil Interior Vivienda	79,7 m ²
S.Cons. Int. Vivienda + p.p. ZZCC	107,9 m ²
S.Útil Exterior Vivienda	143,0 m ²
S.Cons. Int. Viv. + p.p. ZZCC + S. Útil Ext. Viv.	250,9 m ²

Blq. 1 Número 01

3 Dormitorios