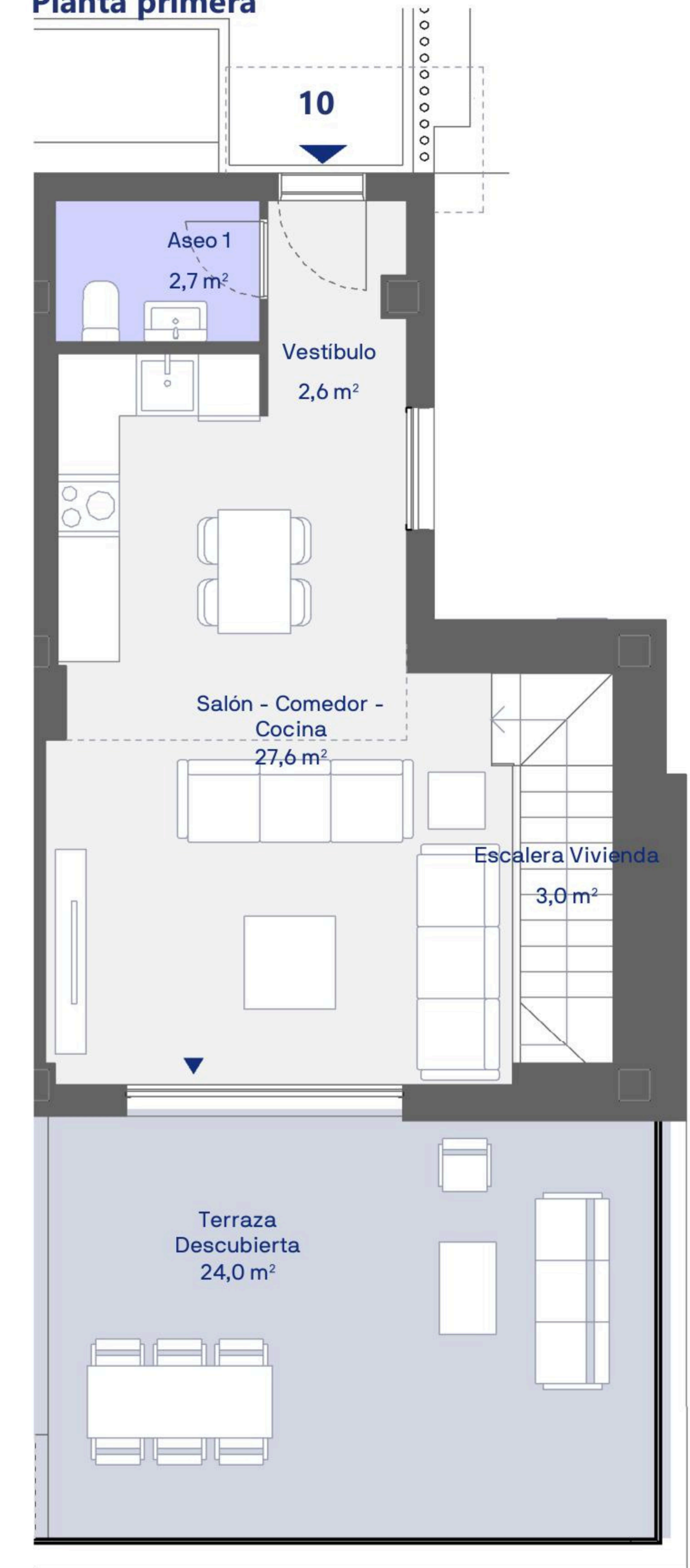


Planta baja



Planta primera



CUADRO DE SUPERFICIES
ANDALUCÍA D218/2005

S. Útil Vivienda	99,9 m ²
S. Cons. Vivienda + p.p. ZZCC	132,2 m ²
Las superficies indicadas están calculadas conforme al Decreto 218/2005 de información al consumidor en la compraventa y arrendamiento de viviendas en Andalucía.	

CUADRO DE SUPERFICIES

S. Útil Interior Vivienda	90,8 m ²
S. Cons. Int. Vivienda + p.p. ZZCC	120,3 m ²
S. Útil Exterior Vivienda	129,2 m ²
S. Cons. Int. Viv. + p.p. ZZCC + S. Útil Ext. Viv.	249,5 m ²

Bld. 2 Número 10
3 Dormitorios