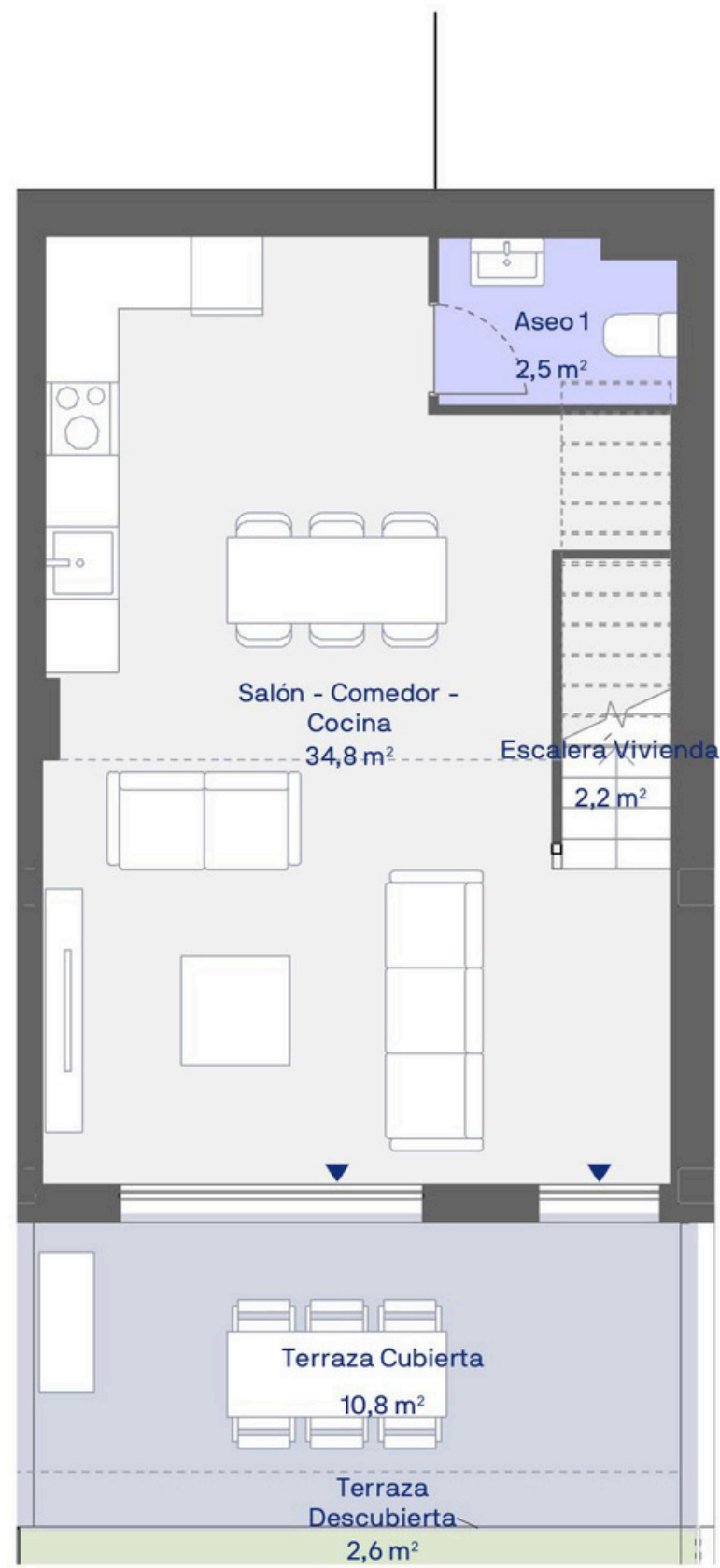


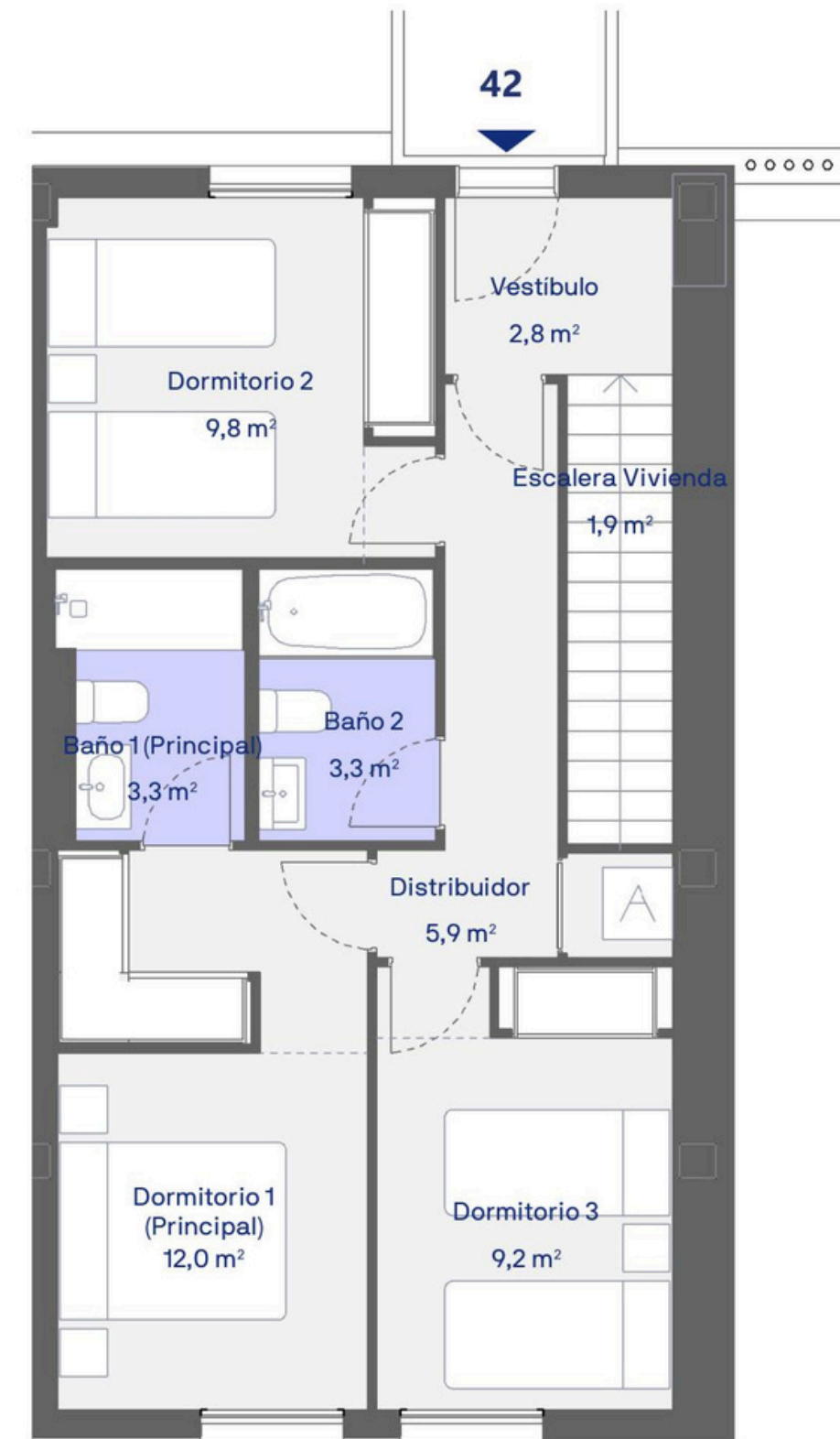
Jardin
26,2 m²



Planta baja



Planta primera



CUADRO DE SUPERFICIES

ANDALUCÍA D218/2005

S. Útil Vivienda	96,5 m ²
S. Cons. Vivienda + p.p. ZZCC	126,6 m ²
Las superficies indicadas están calculadas conforme al Decreto 218/2005 de información al consumidor en la compraventa y arrendamiento de viviendas en Andalucía.	

CUADRO DE SUPERFICIES

S. Útil Interior Vivienda	87,7 m ²
S. Cons. Int. Vivienda + p.p. ZZCC	115,2 m ²
S. Útil Exterior Vivienda	39,6 m ²
S. Cons. Int. Viv. + p.p. ZZCC + S. Útil Ext. Viv.	154,8 m ²

Biq. 3 Número 42

3 Dormitorios