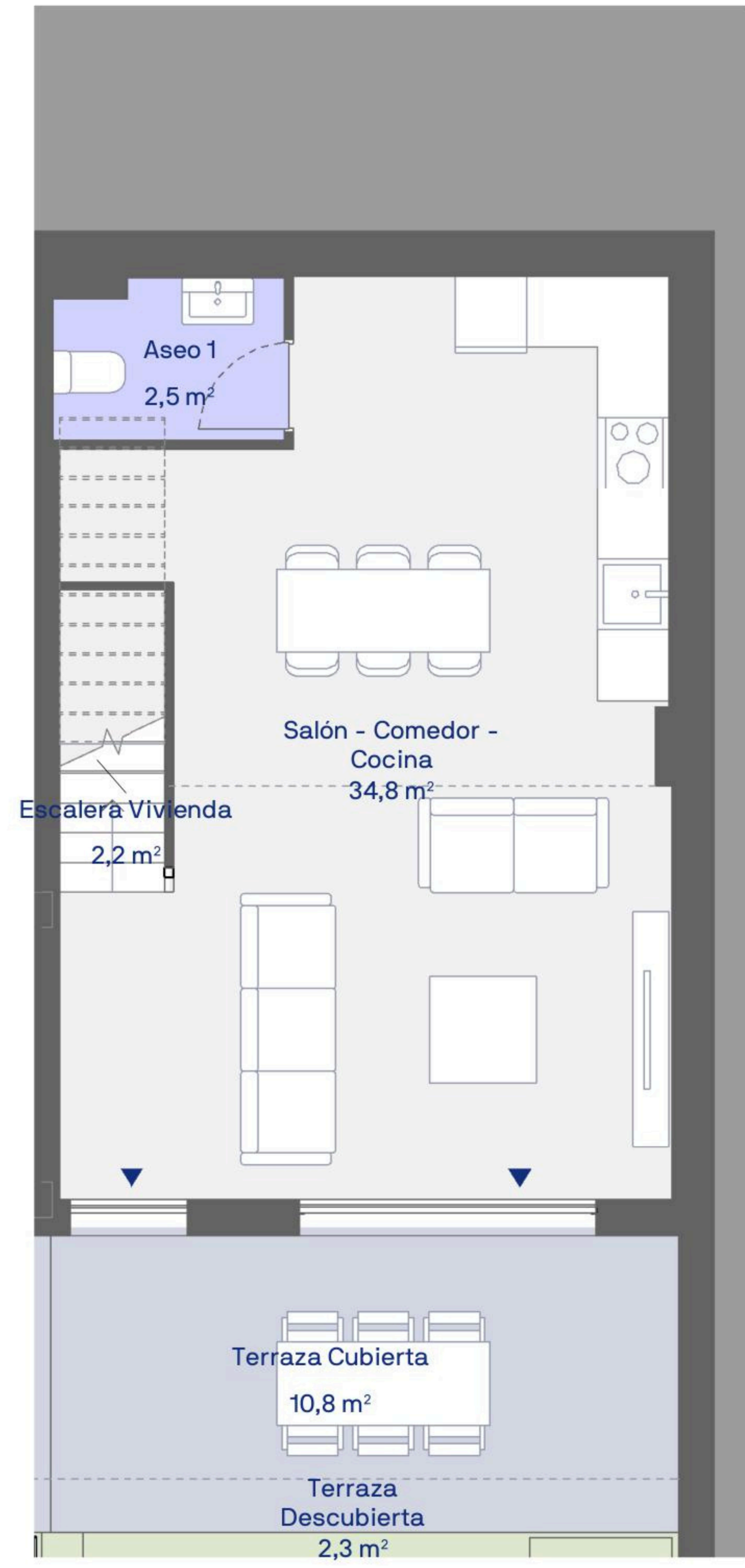
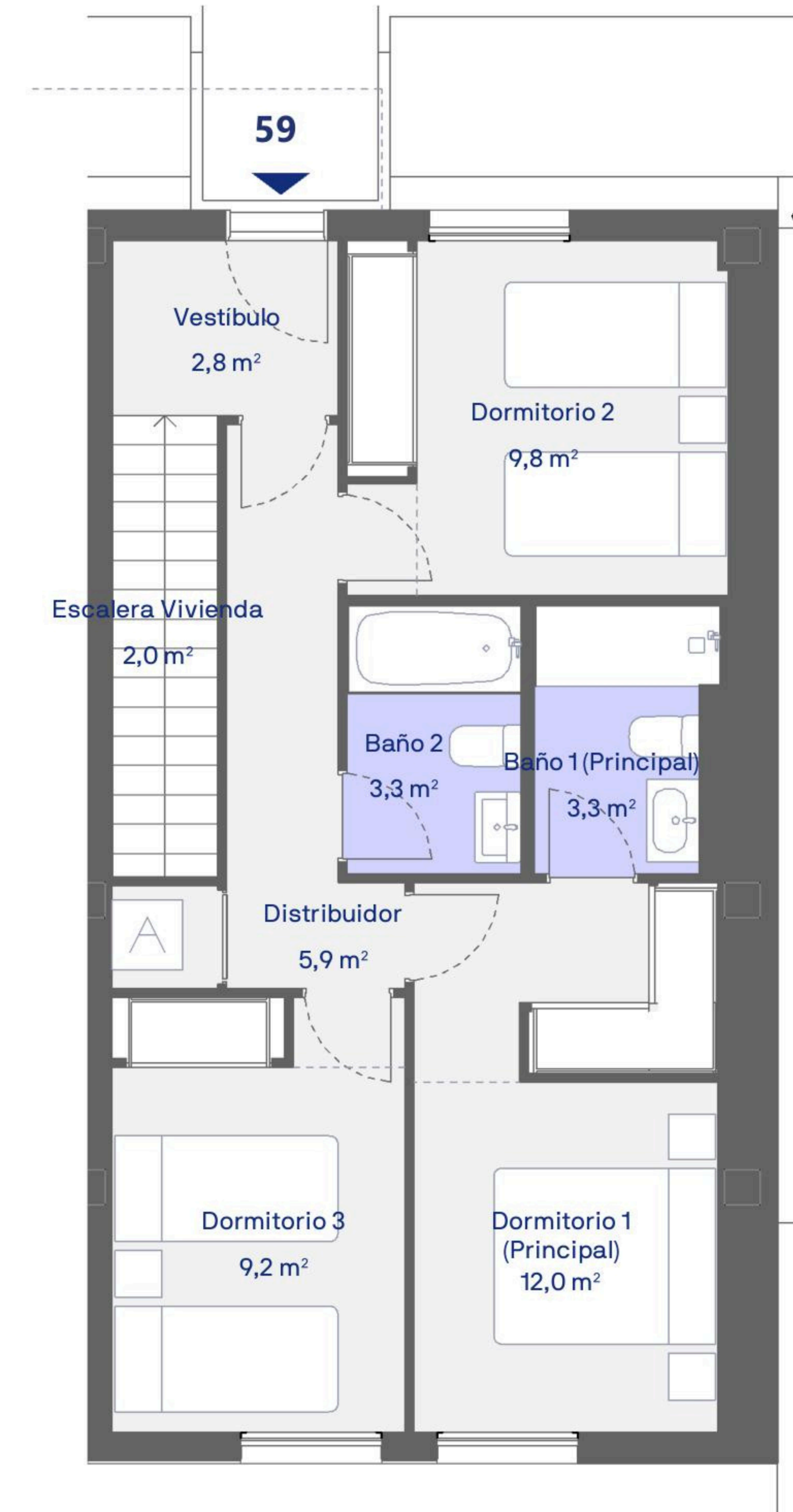


Jardín
46,5 m²

Planta baja



Planta primera



CUADRO DE SUPERFICIES
ANDALUCÍA D218/2005

S. Útil Vivienda	96,6 m ²
S. Cons. Vivienda + p.p. ZZCC	125,2 m²
Las superficies indicadas están calculadas conforme al Decreto 218/2005 de información al consumidor en la compraventa y arrendamiento de viviendas en Andalucía.	

CUADRO DE SUPERFICIES

S. Útil Interior Vivienda	87,8 m ²
S. Cons. Int. Vivienda + p.p. ZZCC	113,9 m ²
S. Útil Exterior Vivienda	59,6 m ²
S. Cons. Int. Viv. + p.p. ZZCC + S. Útil Ext. Viv.	173,5 m²

Biq. 5 Número 59

3 Dormitorios