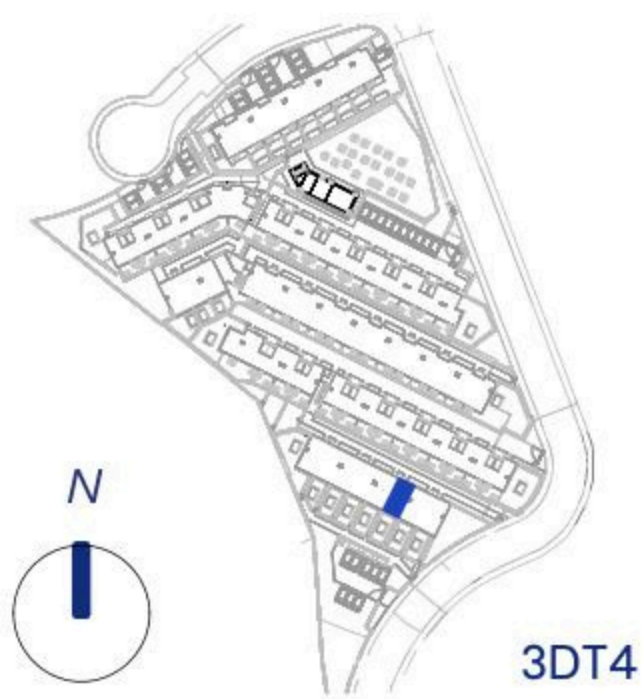
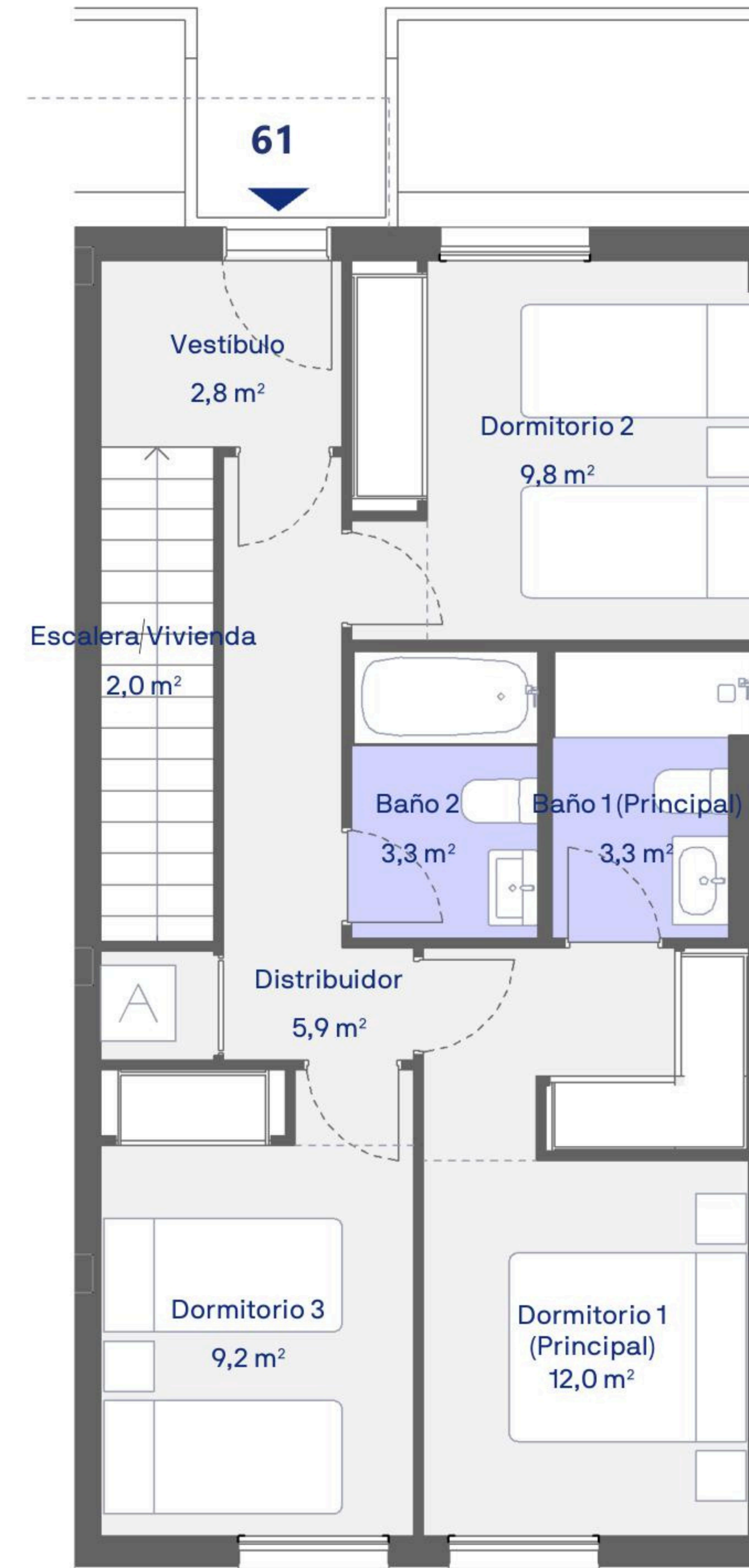


**Planta baja**



**Planta primera**



**CUADRO DE SUPERFICIES**  
ANDALUCÍA D218/2005

S. Útil Vivienda	96,6 m <sup>2</sup>
<b>S. Cons. Vivienda + p.p. ZZCC</b>	<b>120,0 m<sup>2</sup></b>
Las superficies indicadas están calculadas conforme al Decreto 218/2005 de información al consumidor en la compraventa y arrendamiento de viviendas en Andalucía.	

**CUADRO DE SUPERFICIES**

S. Útil Interior Vivienda	87,8 m <sup>2</sup>
<b>S. Cons. Int. Vivienda + p.p. ZZCC</b>	<b>109,3 m<sup>2</sup></b>
S. Útil Exterior Vivienda	61,0 m <sup>2</sup>
<b>S. Cons. Int. Viv. + p.p. ZZCC + S. Útil Ext. Viv.</b>	<b>170,3 m<sup>2</sup></b>

**Bld. 5 Número 61**  
**3 Dormitorios**