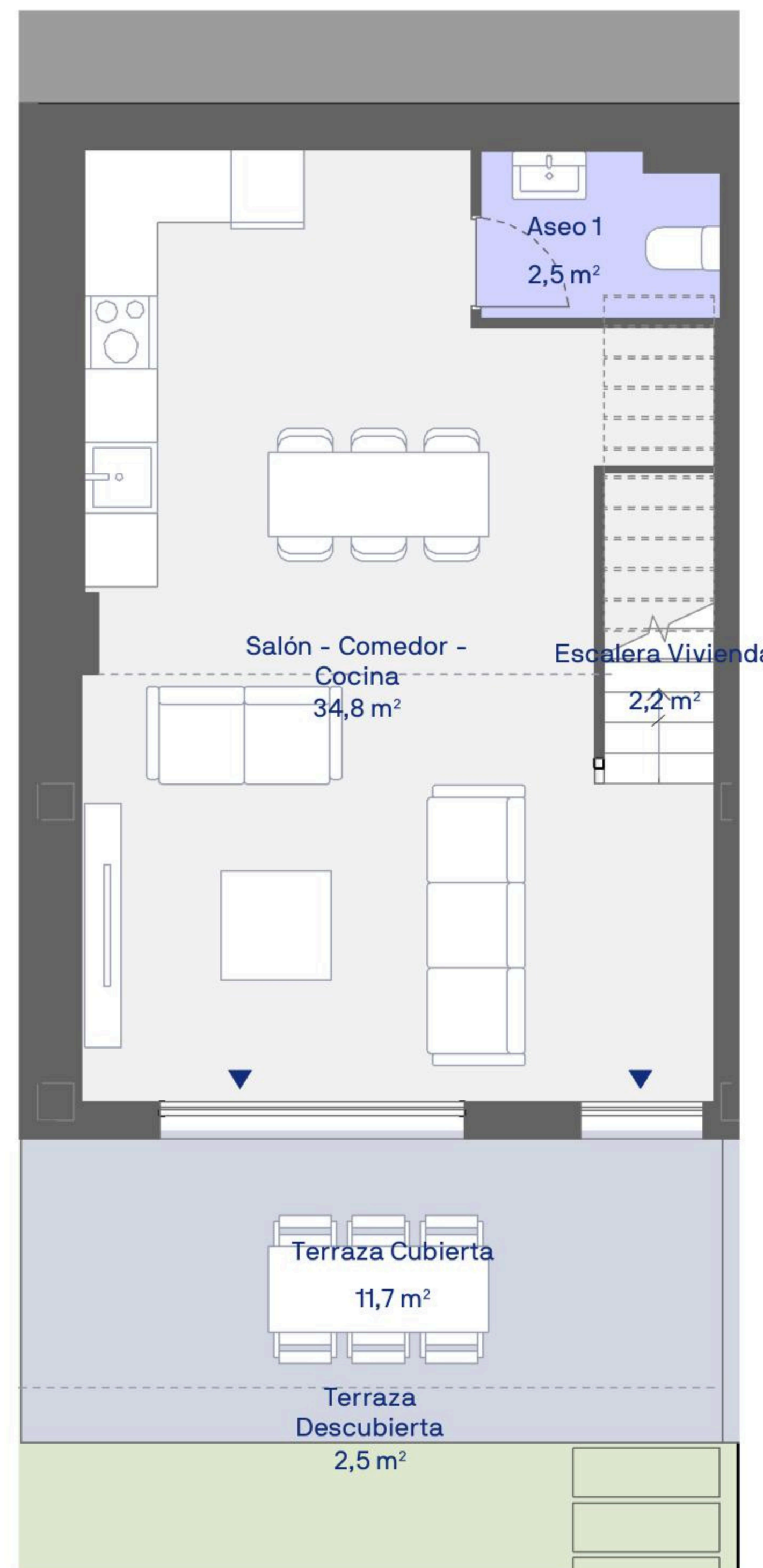
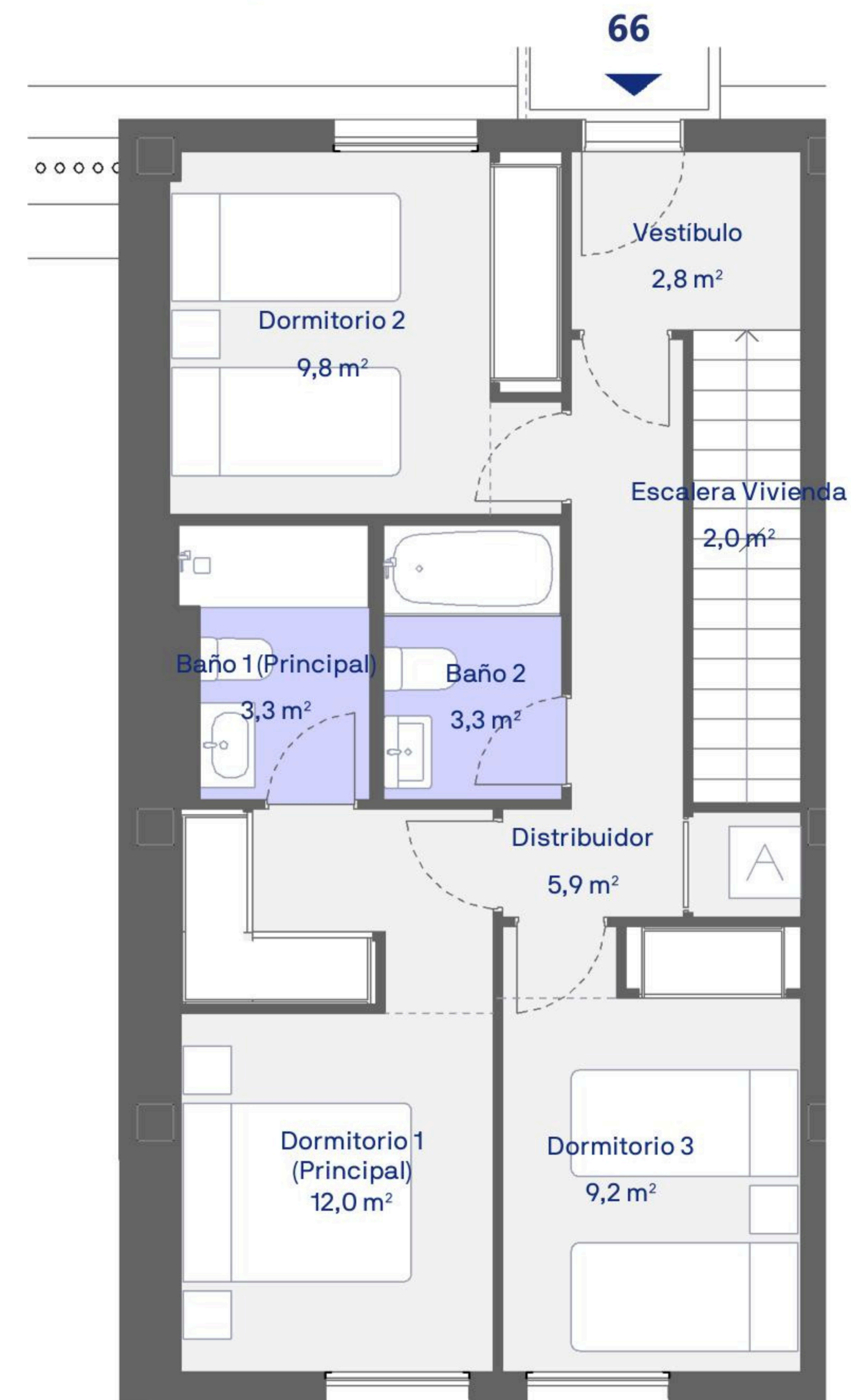


Planta baja



Planta primera



CUADRO DE SUPERFICIES

ANDALUCÍA D218/2005

S. Útil Vivienda	96,6 m ²
S. Cons. Vivienda + p.p. ZZCC	126,6 m²
Las superficies indicadas están calculadas conforme al Decreto 218/2005 de información al consumidor en la compraventa y arrendamiento de viviendas en Andalucía.	

CUADRO DE SUPERFICIES

S. Útil Interior Vivienda	87,8 m ²
S. Cons. Int. Vivienda + p.p. ZZCC	115,2 m²
S. Útil Exterior Vivienda	113,4 m ²
S. Cons. Int. Viv. + p.p. ZZCC + S. Útil Ext. Viv.	228,6 m²

Bld. 5 Número 66

3 Dormitorios