

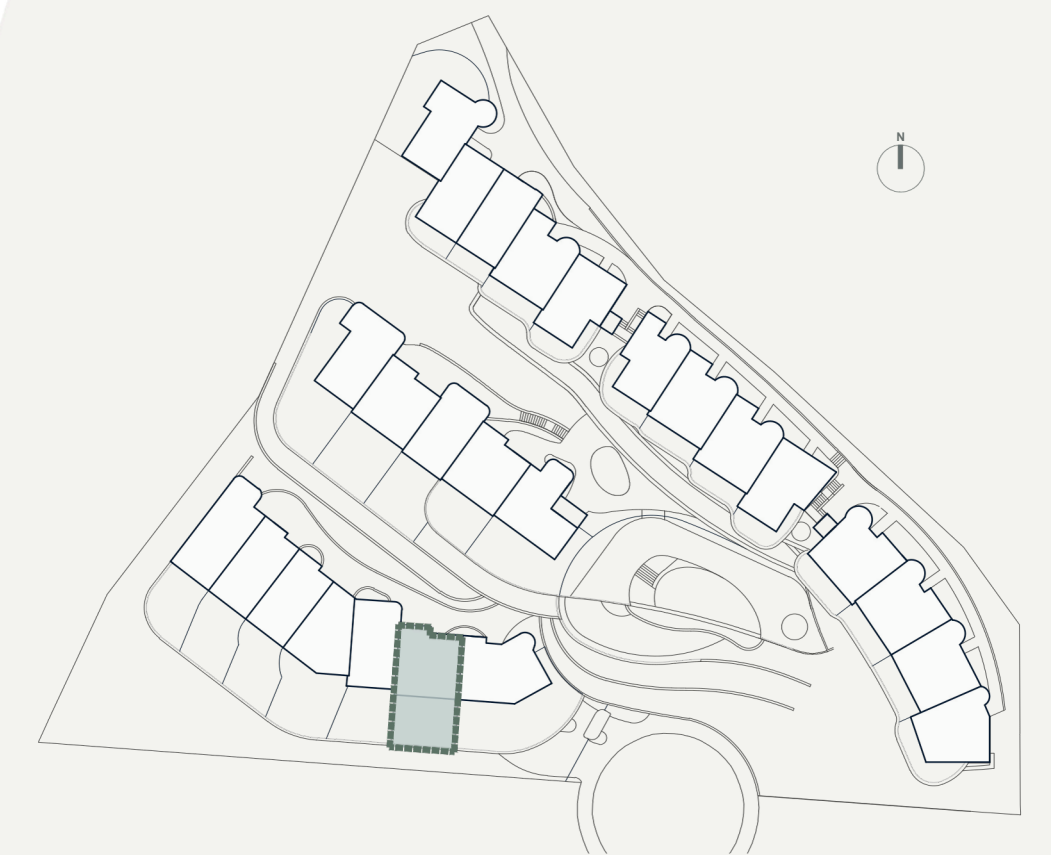
### VIVIENDA A6 | PLANTA SALÓN

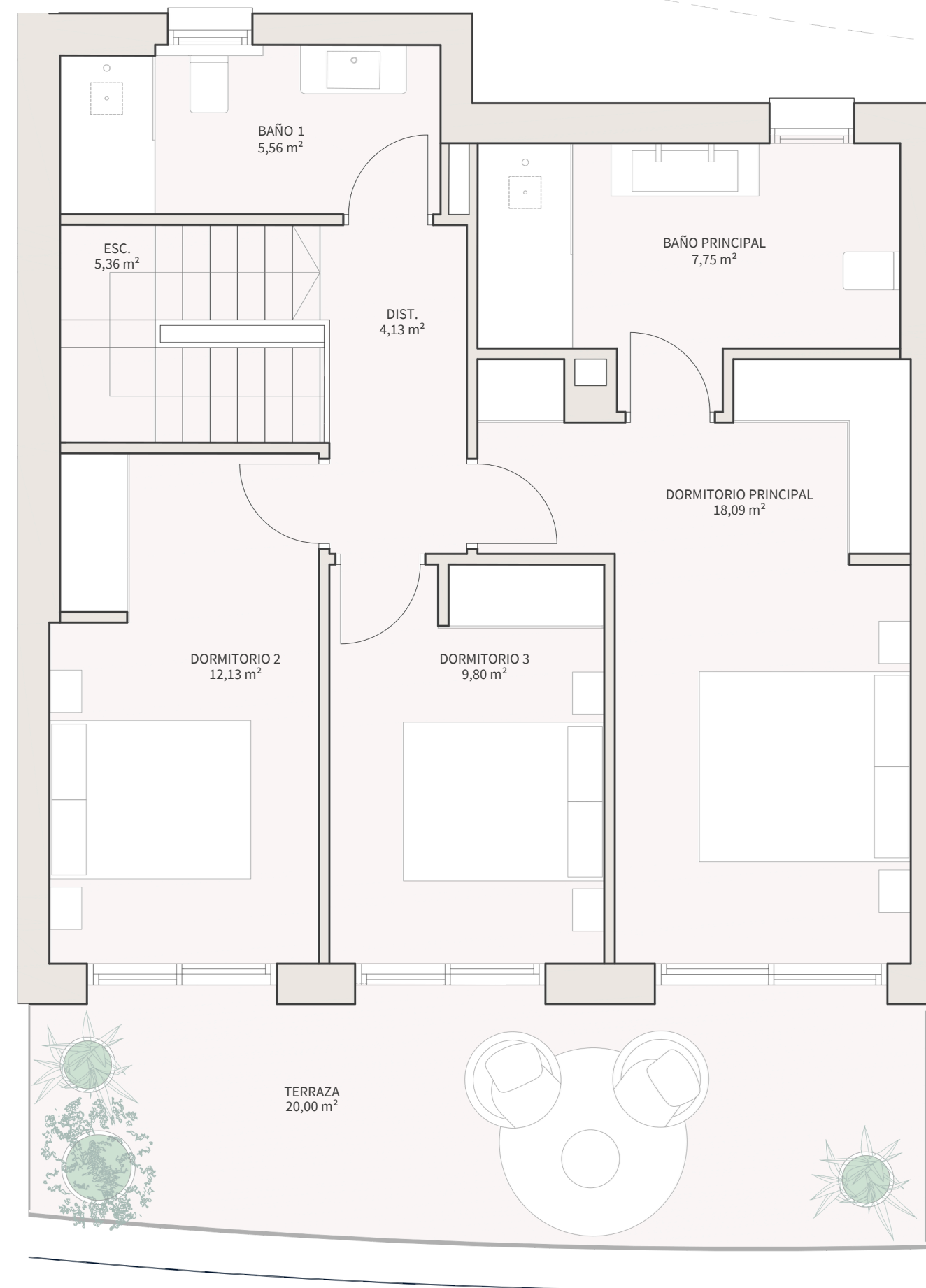
#### SUPERFICIES CONSTRUIDAS:

Sup. Construida interior vivienda	148,38 m <sup>2</sup>
Sup. Construida con zonas comunes	188,16 m <sup>2</sup>
Sup. Construida exterior	81,68 m <sup>2</sup>
- Sup. Terrazas	49,66 m <sup>2</sup>
- Sup. Jardín	32,02 m <sup>2</sup>

#### DECRETO 218/2005:

Sup. Útil	130,42 m <sup>2</sup>
Sup. Construida	206,98 m <sup>2</sup>





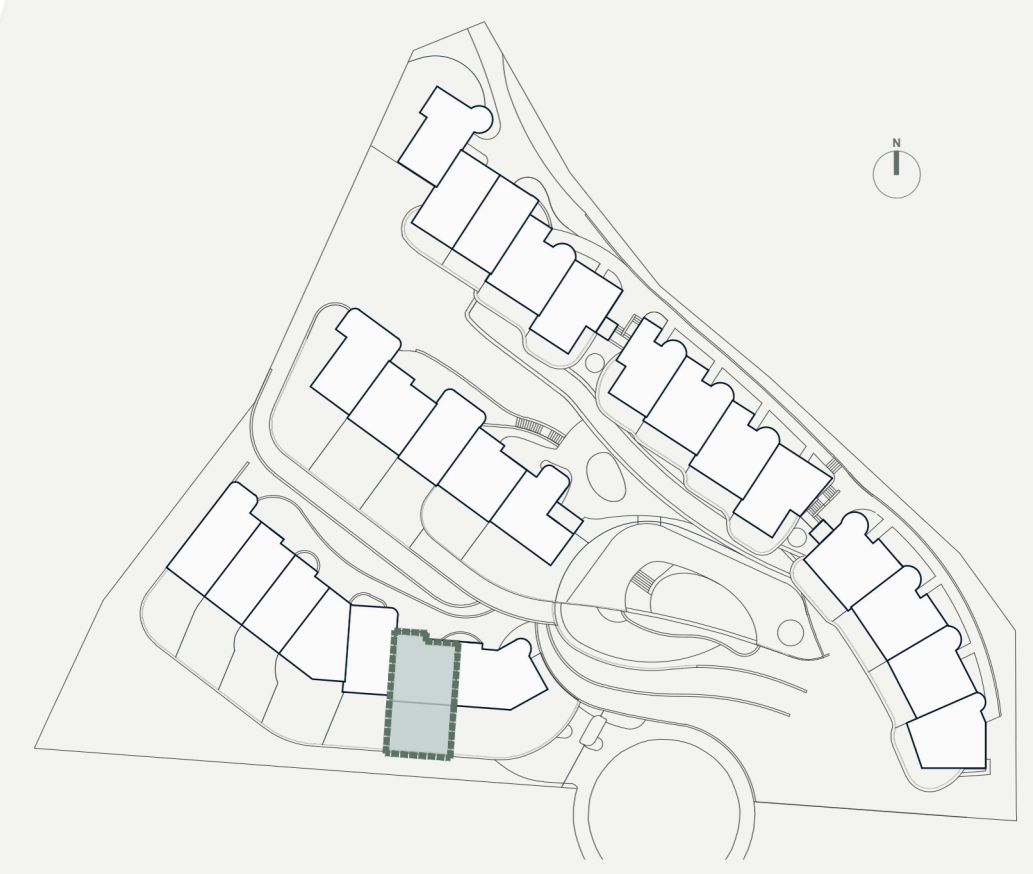
**VIVIENDA A6 | PLANTA DORMITORIOS**

**SUPERFICIES CONSTRUIDAS:**

Sup. Construida interior vivienda	148,38 m <sup>2</sup>
Sup. Construida con zonas comunes	188,16 m <sup>2</sup>
Sup. Construida exterior	81,68 m <sup>2</sup>
- Sup. Terrazas	49,66 m <sup>2</sup>
- Sup. Jardín	32,02 m <sup>2</sup>

**DECRETO 218/2005:**

Sup. Útil	130,42 m <sup>2</sup>
Sup. Construida	206,98 m <sup>2</sup>



El presente documento es de carácter informativo, no contractual. Las superficies referidas en este plano son orientativas y pueden sufrir variaciones por razones técnicas, legales o de ejecución. El mobiliario que figura en este plano es orientativo y no forma parte del producto vendido