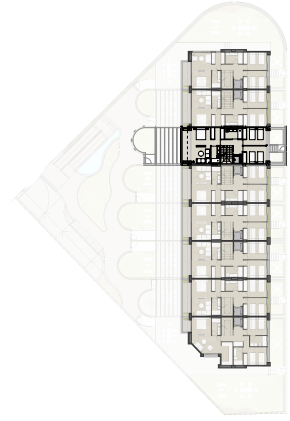
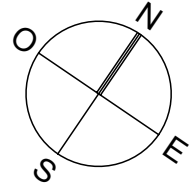
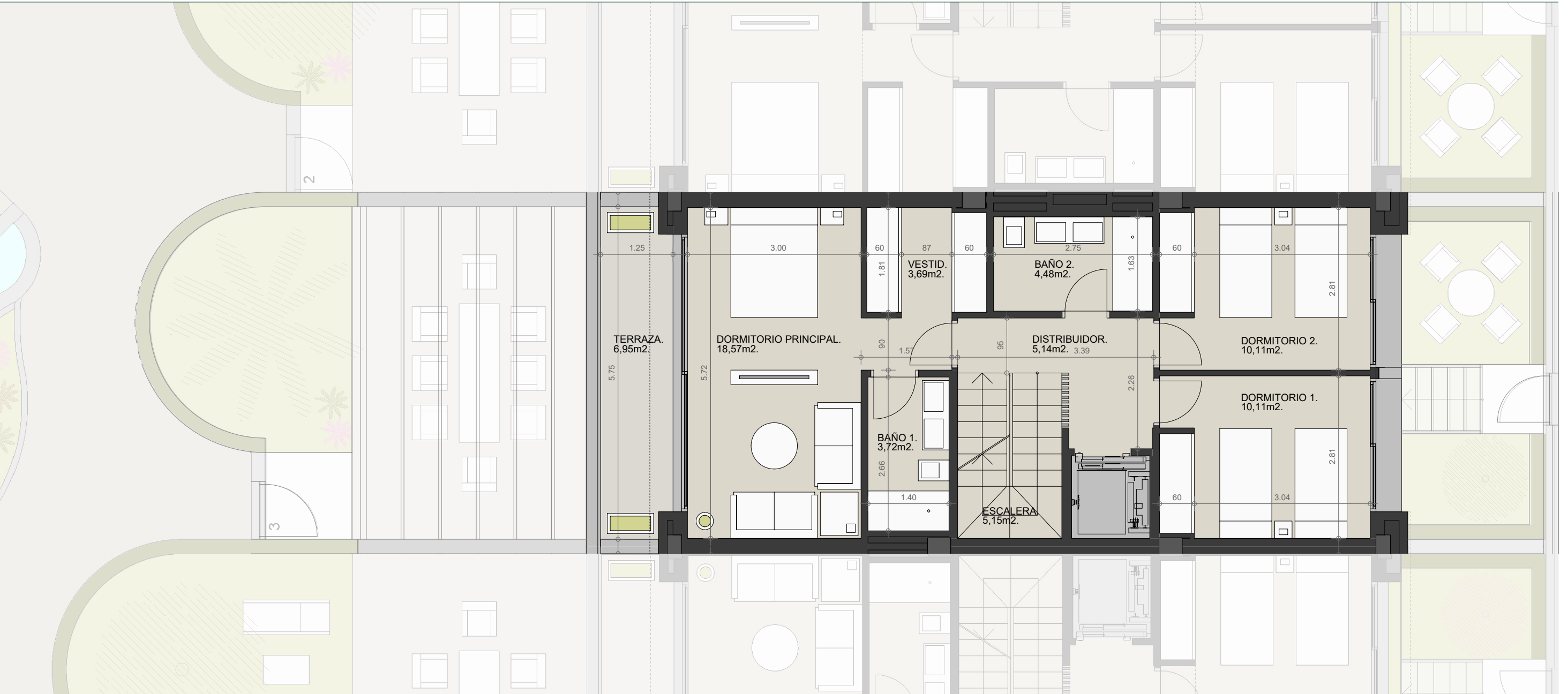


EL PRESENTE DOCUMENTO ES UN AVANCE DE PROYECTO Y DE CARÁCTER INFORMATIVO, QUE PODRÁ EXPERIMENTAR VARIACIONES POR EXIGENCIAS TÉCNICAS, JURÍDICAS Y/O EXIGENCIAS DERIVADAS DE LA OBTENCIÓN DE TODOS LOS PERMISOS Y LICENCIAS REGLAMENTARIAS, TODO EL MOBILIARIO, INCLUIDO EL DE LA COCINA, Y AJUSTAMIENTO ES MERAMENTE INFORMATIVO. LOS GIROS DE PUERTAS Y LA DISTRIBUCIÓN DE LOS APARATOS SANITARIOS NO SON VINCULANTES. LAS SUPERFICIES EXPRESADAS SON APROXIMADAS, PUDIENDO EXPERIMENTAR MODIFICACIONES, POR RAZONES DE ÍNDOLE TÉCNICA EN LA TRAMITACIÓN DE LICENCIAS, O EN EL DESARROLLO DE LA EJECUCIÓN DE LAS OBRAS. NOTA: LA SUPERFICIE ÚTIL SEGÚN EL D.I.A. (DOCUMENTO INFORMATIVO ABRUEVADO), ESTABLECIDO EN EL DECRETO 218/2005, SE DEFINE COMO LA SUPERFICIE DEL SUELO INTERIOR DE LA VIVIENDA Y 50% DE LOS ESPACIOS EXTERIORES PRIVATIVOS (LIMITÁNDOSE AL 10% DE LA ÚTIL INTERIOR) 21 NOVIEMBRE 2025

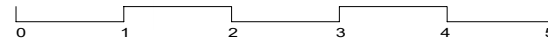


Proyecto

Superficie útil vivienda interior	165,80 m ²	Superficie construida vivienda	220,14 m ²
Superficie útil terraza-jardín	124,10 m ²	Superficie construida garaje	61,60 m ²
Superficie útil garaje	29,33 m ²	Superficie construida total	281,74 m²
Superficie útil total	319,23 m²		



Planta Primera



Decreto 218/2005

Superficie útil vivienda
Superficie útil garaje

182,38 m² Superficie construida con e.c. vivienda
29,33 m² Superficie construida con e.c. garaje
232,53 m²
61,60 m²

Vivienda 3