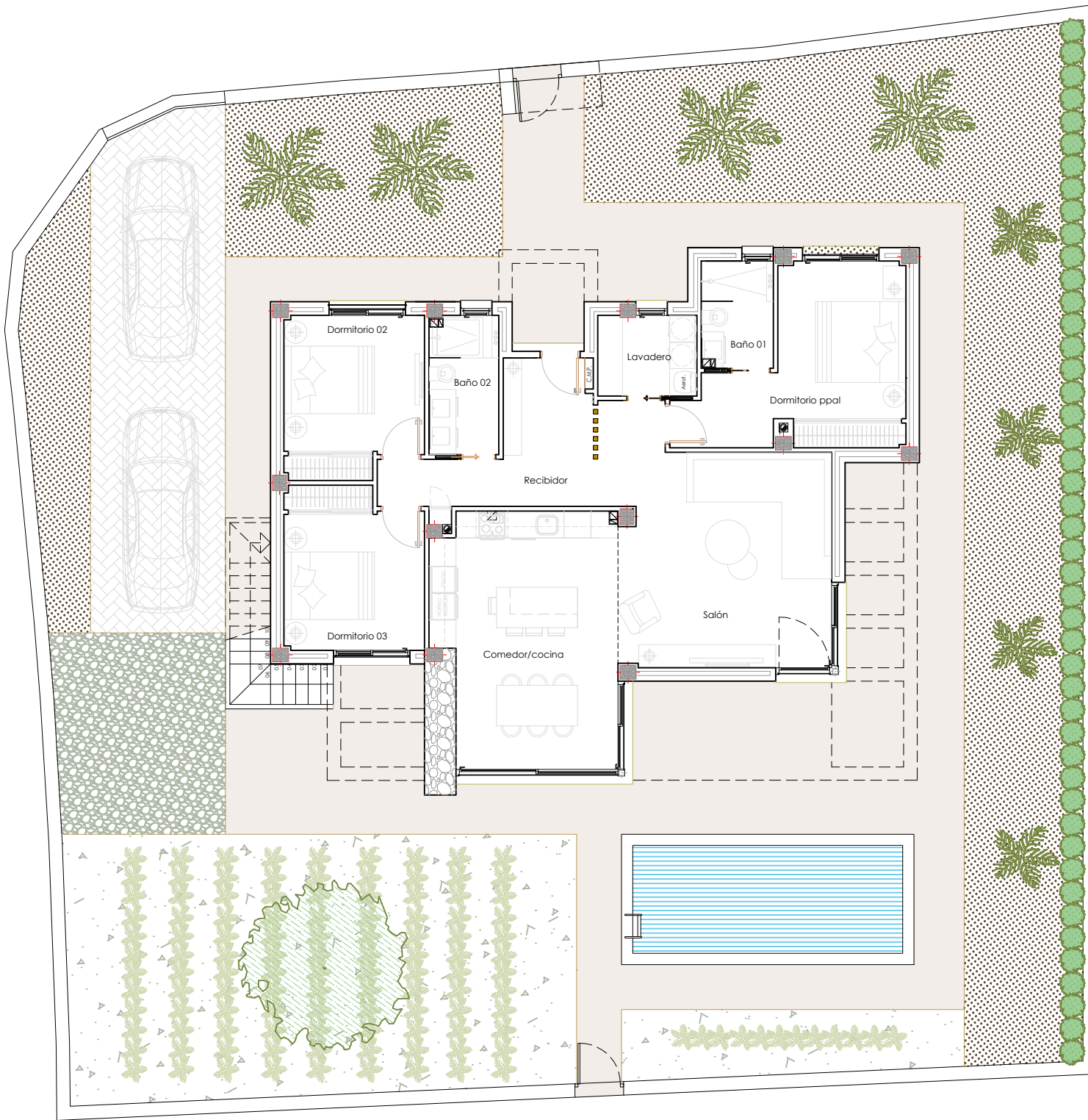


VILLA N°1



SUPERFICIE CONSTRUIDA VIVIENDA: **132,73m²**
 SUPERFICIE PORCHE CUBIERTO/APERGOLADO: **21,75m²**
 SUPERFICIE APARCAMIENTO: **34,09m²**
 PISCINA: **14,31m²**
 SUPERFICIE PAVIMENTADA: **113,80m²**
 SUPERFICIE DE JARDÍN: **247,58m²**
 SUPERFICIE DE PARCELA PRIVADA: **537,64m²**

escala: 1/125 