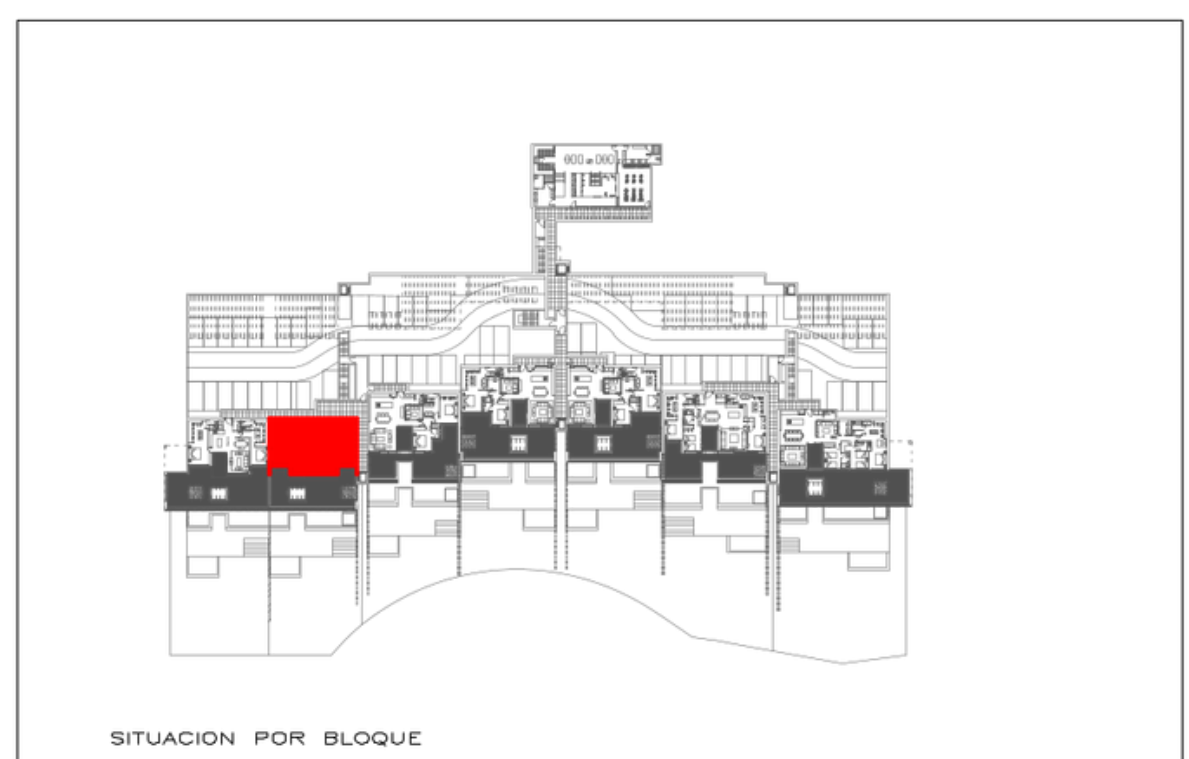
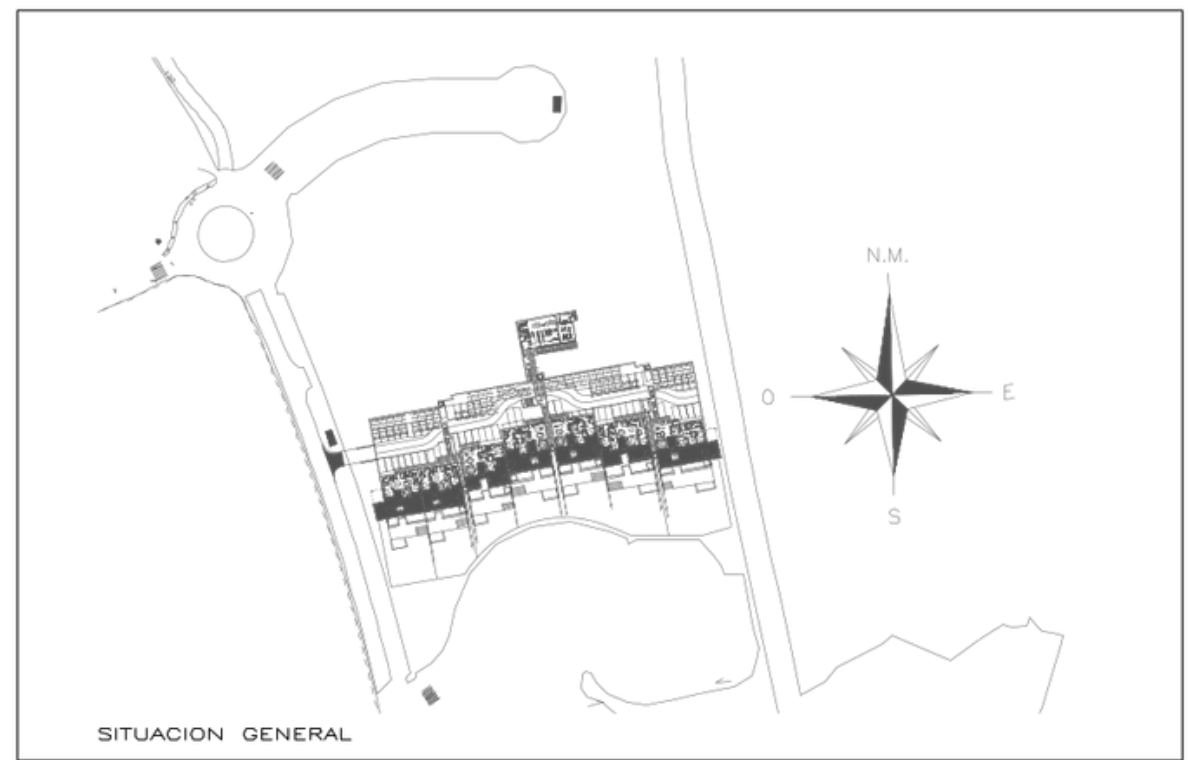
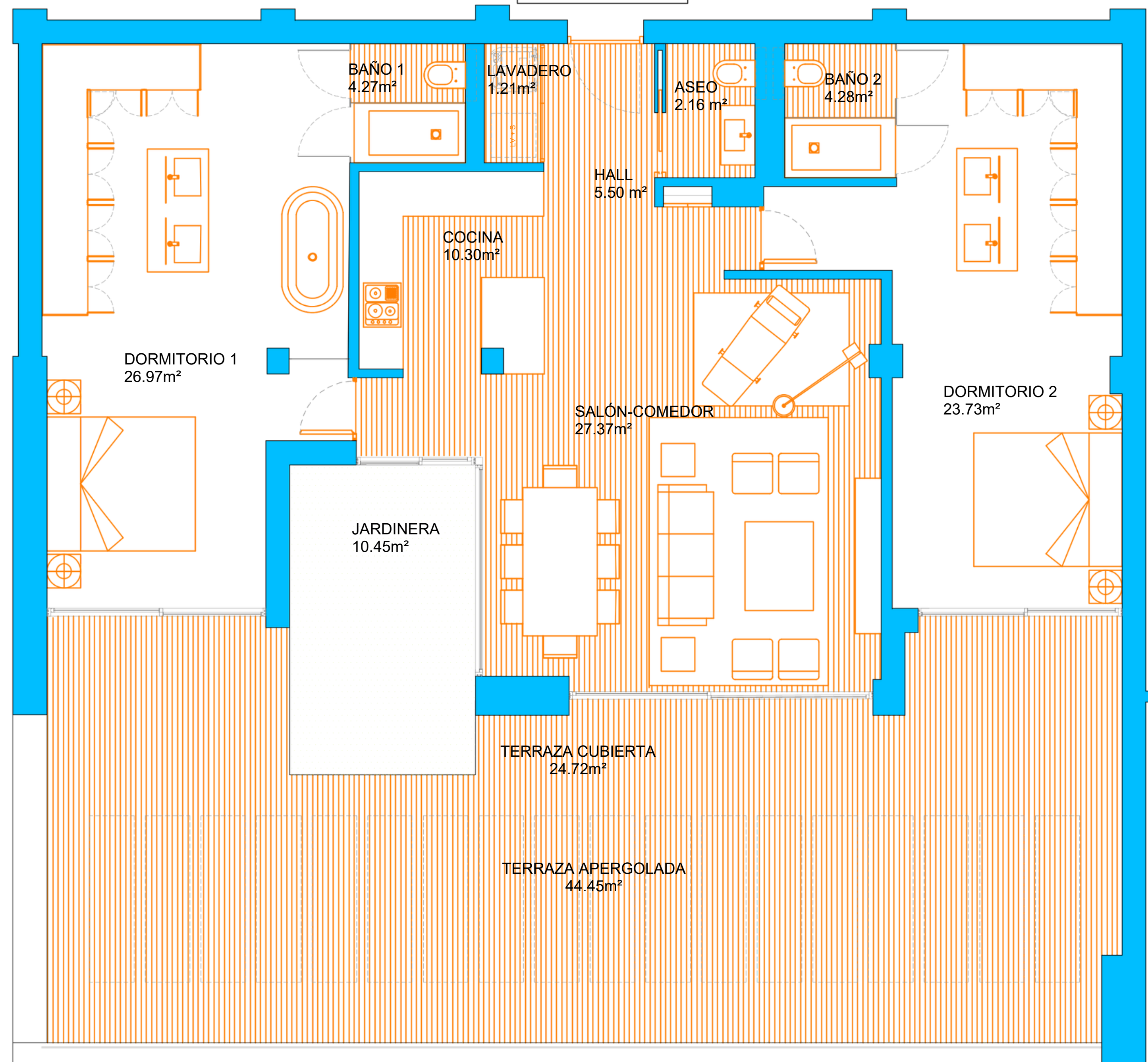


APARTAMENTO 2222



SUPERFICIES CONSTRUIDAS					
APARTAMENTO	P.P ZONAS COMUNES			TOTAL	
138,41 m2	50,40m2			188,81m2	
SUPERFICIES UTILES					
VIVIENDA	TERRAZAS	JARDINERA EN TERRAZA	SOLARIUM/ PISCINA	TOTAL	JARDIN COMUNITARIO DE USO PRIVATIVO SUP. APROXIMADA
105,79 m2	69,17m2	10,45m2		185,41m2	
TERRAZA CUBIERTA	TERRAZA APERGOLADA	TERRAZA DESCUBIERTA			
24,72 m2	44,45m2	0,00 m2			
SUPERFICIE UTIL SEGUN DECRETO BOJA 218/2005					
VIVIENDA CERRADA	TERRAZAS 10% sup. util	TOTAL SEGUN DECRETO			
105,79 m2	10,58m2	116,37 m2			

- EL PRESENTE DOCUMENTO ES DE CARACTER INFORMATIVO Y PODRA EXPERIMENTAR VARIACIONES POR EXIGENCIAS TÉCNICAS DEL PROYECTO. TODO EL MOBILIARIO INCLUIDO DE LA COCINA ES MERAMENTE INFORMATIVO, LOS GIROS DE LAS PUERTAS Y LA DISTRIBUCION DE APARATOS SANITARIOS NO SON VINCULANTES.

- LAS SUPERFICIES EXPRESADAS SON APROXIMADAS PUDIENDO EXPERIMENTAR MODIFICACIONES POR RAZONES DE INDOLE TÉCNICA EN EL DESARROLLO DE LA EJECUCION DE LAS OBRAS.

- LAS SUPERFICIES INDICADAS A CONTINUACIÓN ESTAN CALCULADAS CONFORME AL DECRETO 218/2005 DE INFORMACION NACIONALCONSUMIDOR EN LA COMPRAVENTA Y ARRENDAMIENTO DE VIVIENDAS DE ANDALUCIA.

