



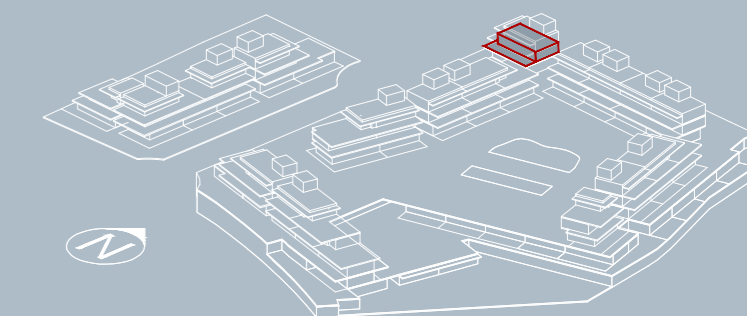
## Bloque 2 Planta 3 Letra A 3 Dormitorios

### Superficies

Superficie útil interior:	109,70 m <sup>2</sup>
Superficie útil terrazas:	61,80 m <sup>2</sup>
Superficie construida interior:	126,80 m <sup>2</sup>
Superficie construida incluidas ZZCC:	170,25 m <sup>2</sup>

### Decreto 218/2005:

Superficie útil:	120,65 m <sup>2</sup>
Superficie construida:	182,75 m <sup>2</sup>



0 0,5 m 1 m 2 m 4 m