

## Bloque 2. Esc. 1. PAT-B. 2-1-AT-B



### Superficies Vivienda 2d

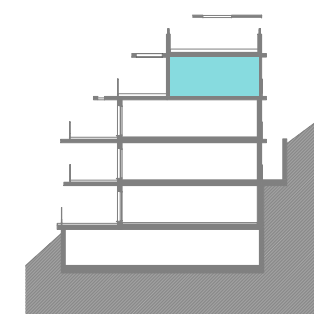
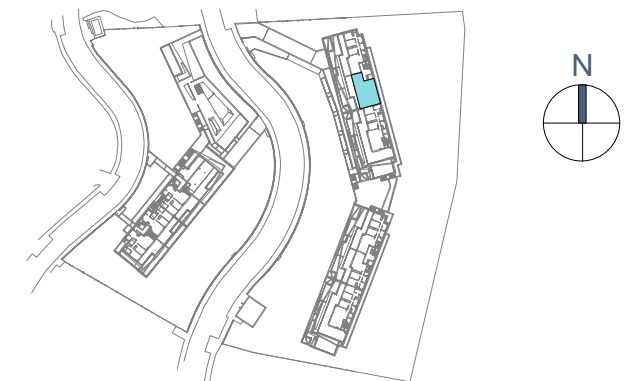
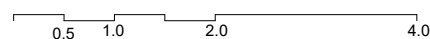
Superficie útil interior	74,85 m <sup>2</sup>
Superficie construida interior	89,79 m <sup>2</sup>
Superficie construida exterior	107,07 m <sup>2</sup>
Superficie construida ppZC	210,19 m <sup>2</sup>
Superficie ajardinada	0 m <sup>2</sup>

### DECRETO 218/2005

Superficie útil	82,34 m <sup>2</sup>
Superficie construida	110,6 m <sup>2</sup>



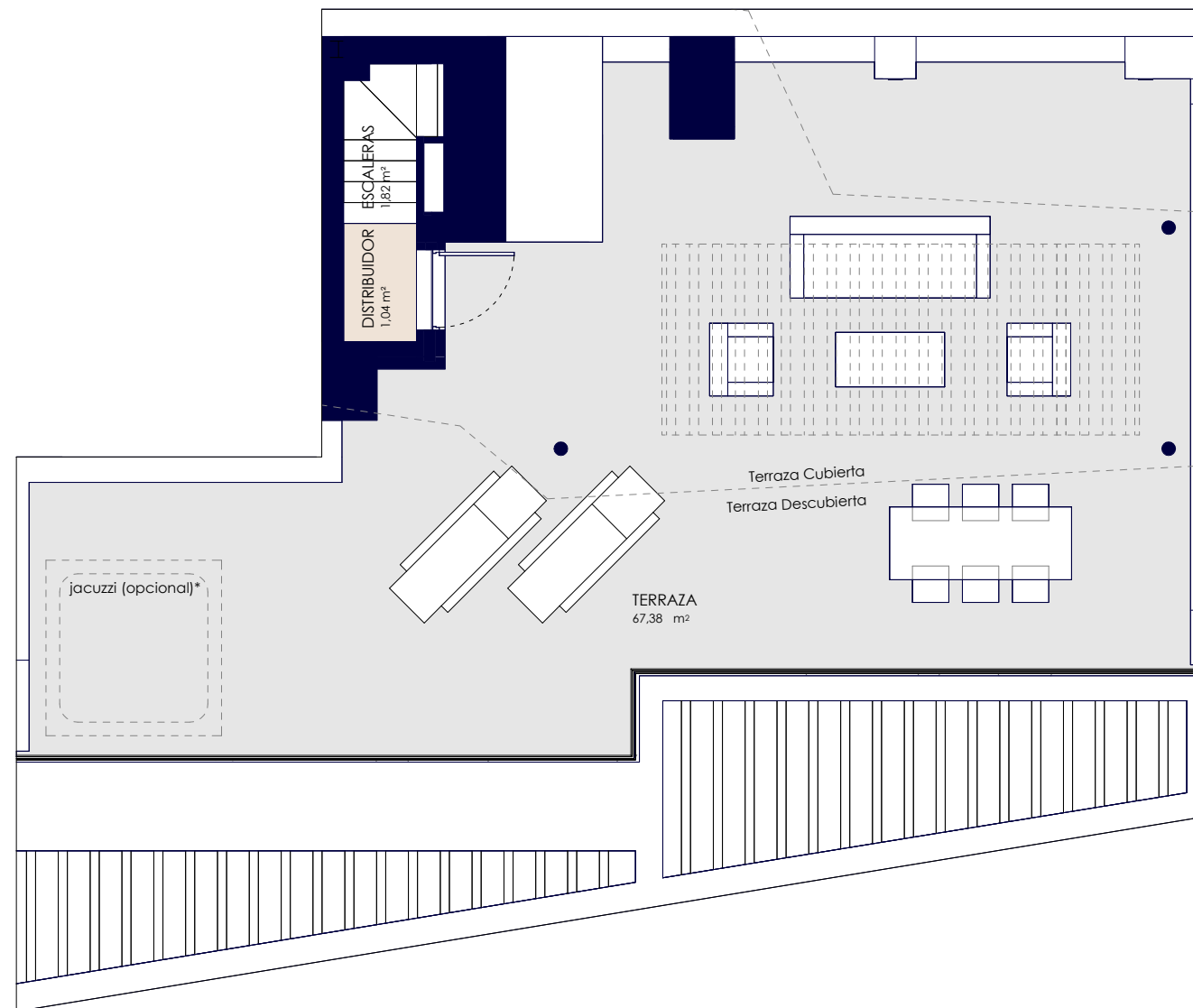
ESCALA GRÁFICA



V01

El presente plano comercial, que incluye una parte gráfica y datos relativos a superficies, puede ser objeto de modificaciones ordenadas por los organismos públicos competentes y/o exigencias técnicas o jurídicas, siempre y cuando estén justificadas y no supongan alteraciones sustanciales. El mobiliario mostrado no está incluido y el equipamiento del inmueble será el indicado en la correspondiente memoria de calidades.

## Bloque 2. Esc. 1. PAT-B. 2-1-AT-B



### Superficies Vivienda 2d

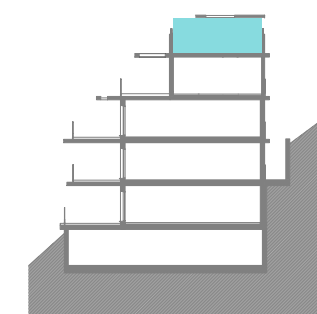
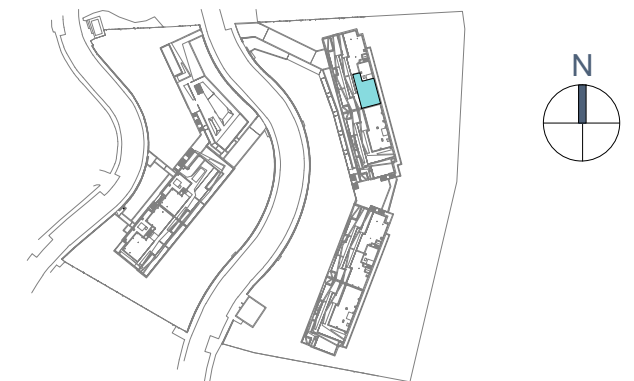
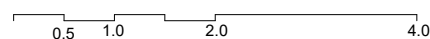
Superficie útil interior	74,85 m <sup>2</sup>
Superficie construida interior	89,79 m <sup>2</sup>
Superficie construida exterior	107,07 m <sup>2</sup>
Superficie construida ppZC	210,19 m <sup>2</sup>
Superficie ajardinada	0 m <sup>2</sup>

### DECRETO 218/2005

Superficie útil	82,34 m <sup>2</sup>
Superficie construida	110,6 m <sup>2</sup>



ESCALA GRÁFICA



V01

El presente plano comercial, que incluye una parte gráfica y datos relativos a superficies, puede ser objeto de modificaciones ordenadas por los organismos públicos competentes y/o exigencias técnicas o jurídicas, siempre y cuando estén justificadas y no supongan alteraciones sustanciales. El mobiliario mostrado no está incluido y el equipamiento del inmueble será el indicado en la correspondiente memoria de calidades.