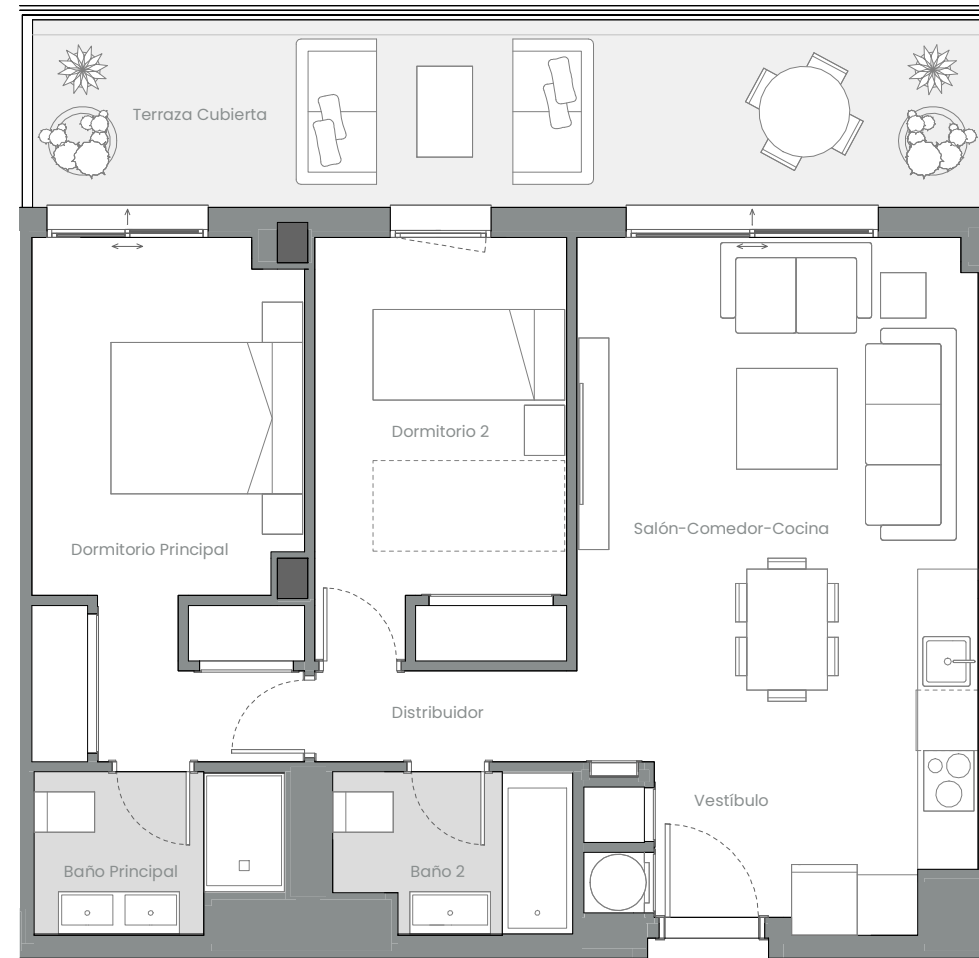
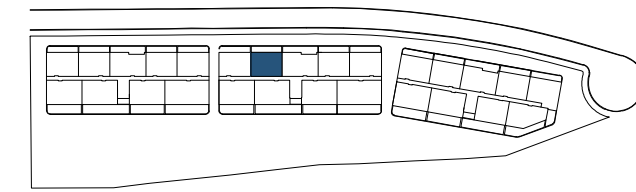




EMPLAZAMIENTO



CUADRO DE SUPERFICIES

Vestíbulo	2,45 m ²
Salón-Comedor-Cocina	23,23 m ²
Distribuidor	3,15 m ²
Dormitorio Principal	13,59 m ²
Dormitorio 2	10,44 m ²
Baño Principal	3,65 m ²
Baño 2	3,56 m ²
Total Sup. Útil Interior	60,07 m²
Terraza Cubierta	17,48 m ²
Total Sup. Útil Exterior	17,48 m²

Superficie construida propia	70,92 m²
Superficie construida con ZZCC*	87,76 m²

Según Decreto BOJA 218/2005	
Superficie útil total	66,08 m²
Superficie construida con ZZCC	96,54 m²

*No se incluyen terrazas

Vivienda 065 - Bloque 02 - Planta P04 - Puerta F

