

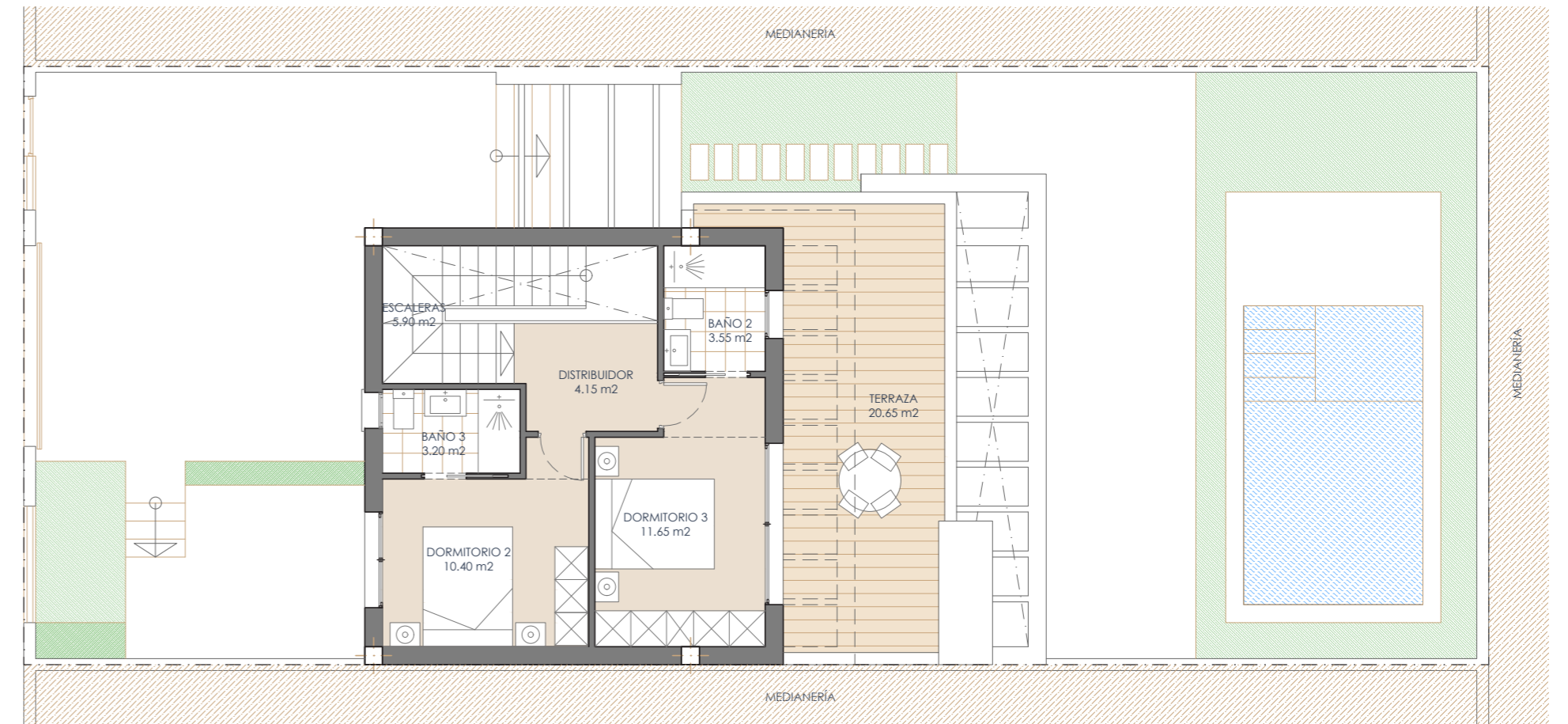
Planta Baja

Superficie Útil Total 101.55 m²
Superficie Construida Total 118.50 m²
Superficie Parcela 221.85-282.50 m²
 (Parcelas 01-08)

Salón/Comedor-Cocina 28.45 m²
 Dormitorio 11.90 m²
 Baño 1 3.45 m²
 Aseo 2.25 m²
 Hall/Distribuidor 11.95 m²
 Escaleras 2.05 m²
 Despensa 2.65 m²
 Piscina 15.00 m²

Superficie útil **interior PB** 62.70 m²
 Superficie útil **exterior PB** 114.85 m²
 Superficie construida PB 75.00 m²

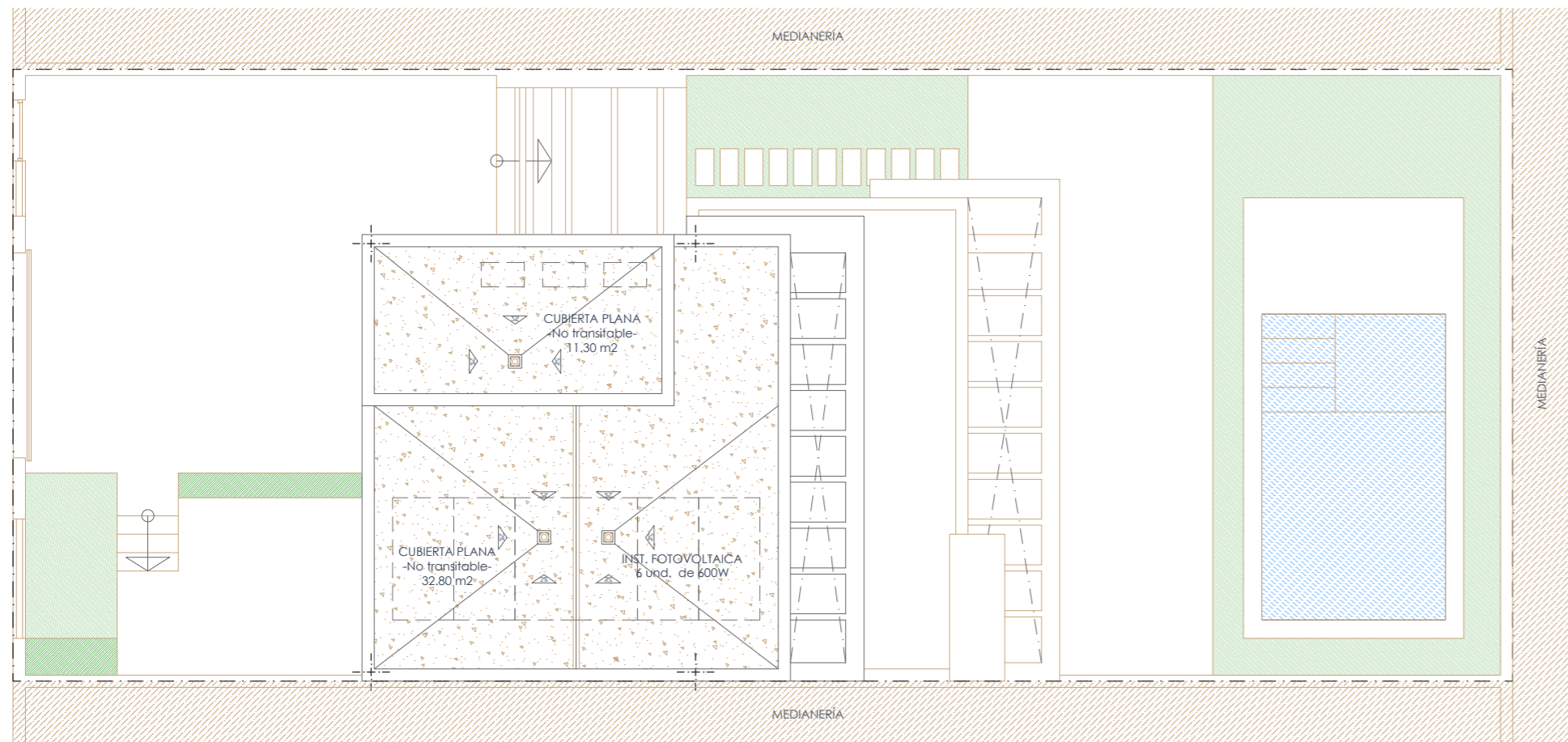
ESCALA_ 1/100



Planta Alta

Dormitorio 2 10.40 m²
 Baño 2 3.55 m²
 Dormitorio 3 11.65 m²
 Baño 3 3.20 m²
 Escaleras 5.90 m²
 Distribuidor 4.15 m²

Superficie útil **interior P1** 38.85 m²
 Superficie útil **exterior P1** 20.65 m²
 Superficie construida P1 43.50 m²



Planta Cubiertas

Cubierta Plana -no transitable- 44.10 m²

ESCALA_ 1/100