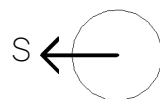
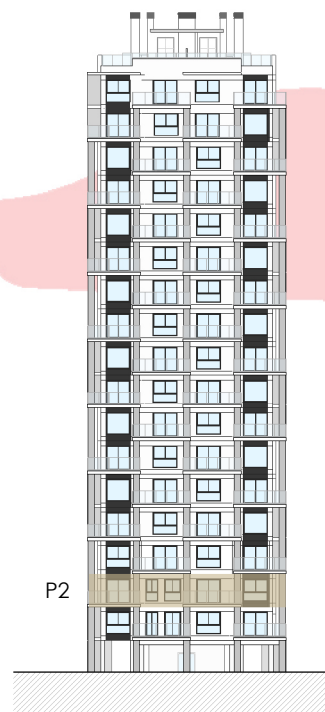
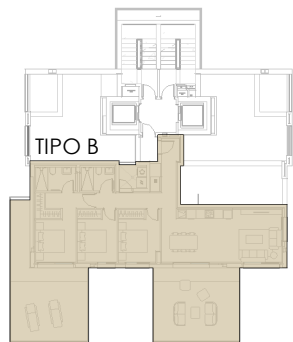


# TU CASA, TU VIDA

## TORRE 2 PLANTA 2º, PUERTA A



SUPERFICIES ÚTILES	m <sup>2</sup>
VESTIBULO	3,89
DISTRIBUIDOR	4,27
SALÓN - COMEDOR - COCINA	29,04
DORMITORIO 1	13,41
DORMITORIO 2	9,03
DORMITORIO 3	9,26
BAÑO 1	4,32
BAÑO 2	3,64
LAVADERO	2,55
TERRAZA 1	27,35
TERRAZA 2	30,00

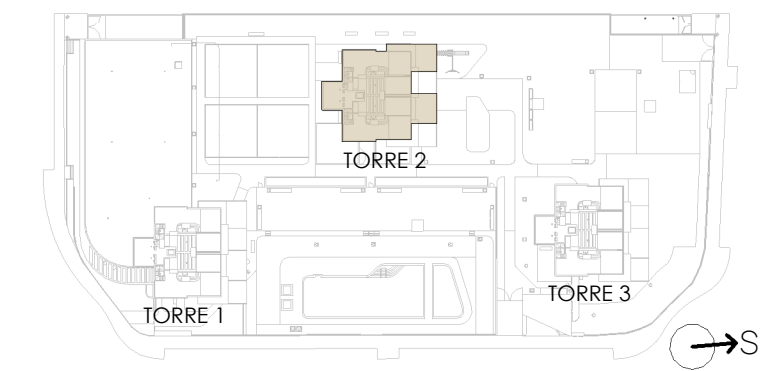
SUP. UTIL TOTAL VIVIENDA + TERRAZA	136,76
---------------------------------------	--------

SUPERFICIES CONSTRUIDAS	159,71
-------------------------	--------

VIVIENDA	97,81
TERRAZAS	61,90

SUP. CONSTRUIDA TOTAL VIVIENDA + TERRAZA + ZZCC	198,45
--	--------

TIPO	NºDOR.	Nº VIV.	PLANTA	PUERTA
VT-B	3	1	2º	A



Plano orientativo, no constituye documento contractual. Sujeto a modificaciones por exigencias administrativas, técnicas o jurídicas derivadas de la obtención de licencia y permisos reglamentarios, así como por necesidades constructivas o de diseño derivadas de la Dirección Facultativa.