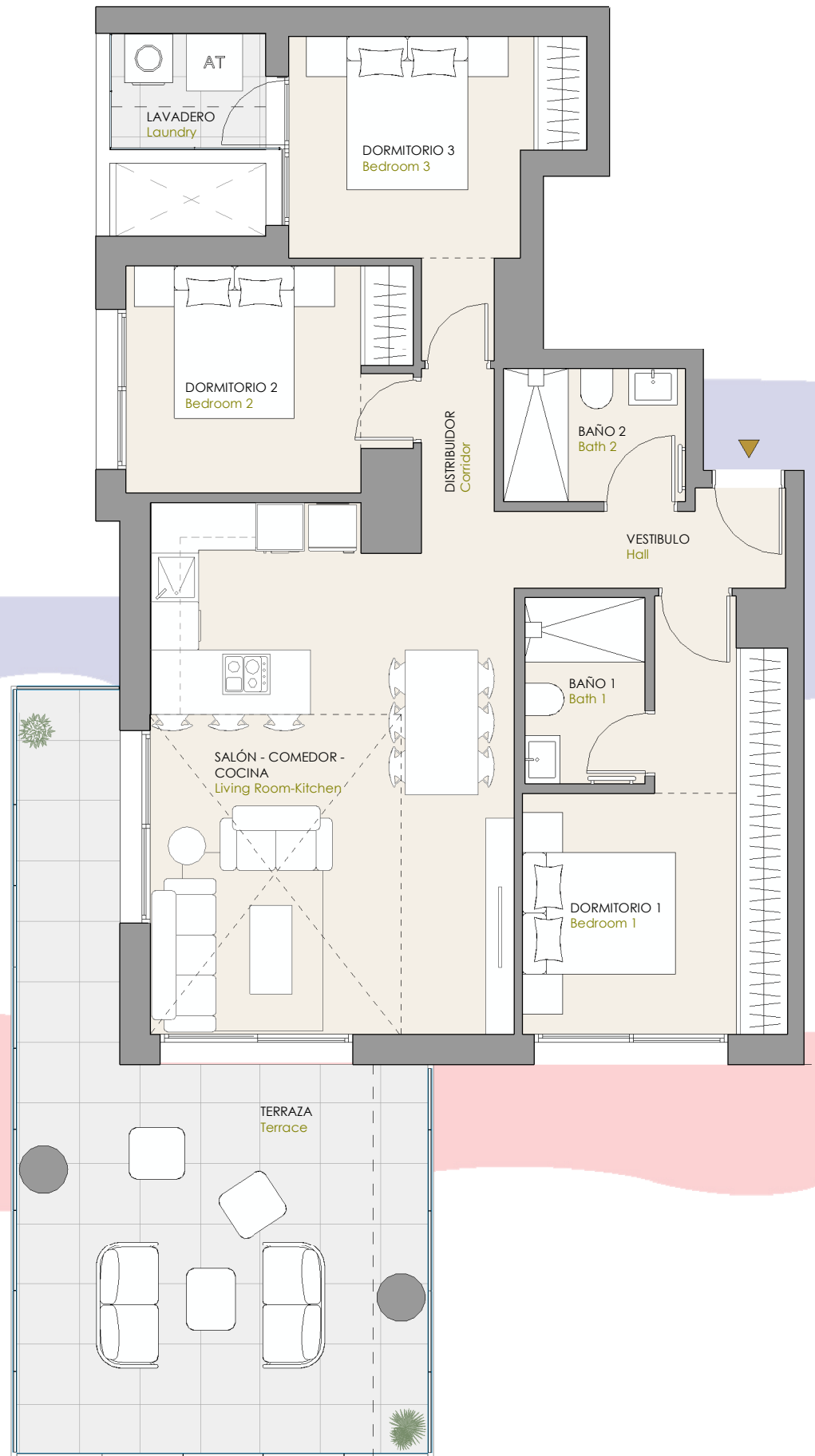
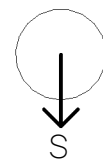
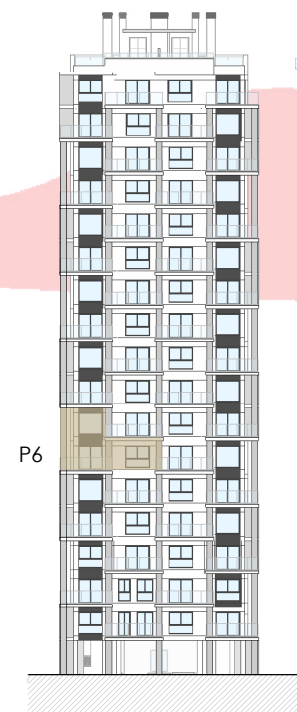
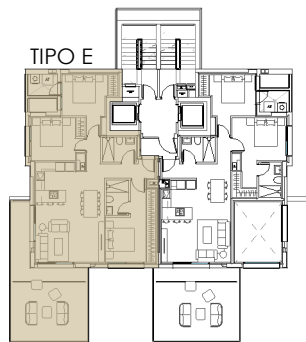
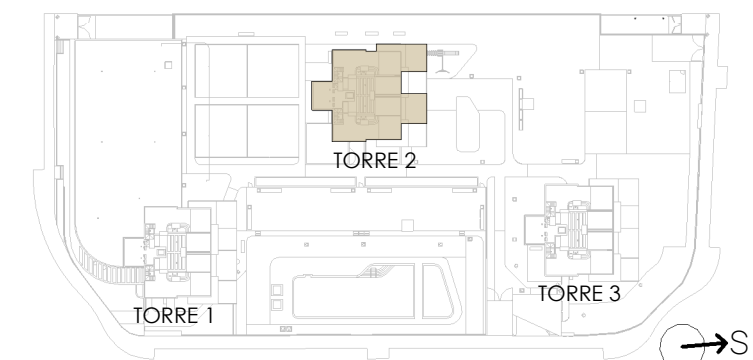


# TU CASA, TU VIDA

## TORRE 2 PLANTA 6º, PUERTA B



SUPERFICIES ÚTILES	m <sup>2</sup>			
VESTIBULO	3,62			
DISTRIBUIDOR	2,14			
SALÓN - COMEDOR - COCINA	29,49			
DORMITORIO 1	13,62			
DORMITORIO 2	9,84			
DORMITORIO 3	9,65			
BAÑO 1	3,39			
BAÑO 2	3,79			
LAVADERO	3,16			
TERRAZA	30,00			
<b>SUP. UTIL TOTAL</b> <small>VIVIENDA + TERRAZA</small>	<b>108,70</b>			
SUPERFICIES CONSTRUIDAS	130,07			
VIVIENDA	95,31			
TERRAZAS	34,76			
<b>SUP. CONSTRUIDA TOTAL</b> <small>VIVIENDA + TERRAZA + ZZCC</small>	<b>161,62</b>			
TIPO	NºDOR.	Nº VIV.	PLANTA	PUERTA
VT-E	3	1	6º	B



Plano orientativo, no constituye documento contractual. Sujeto a modificaciones por exigencias administrativas, técnicas o jurídicas derivadas de la obtención de licencia y permisos reglamentarios, así como por necesidades constructivas o de diseño derivadas de la Dirección Facultativa.