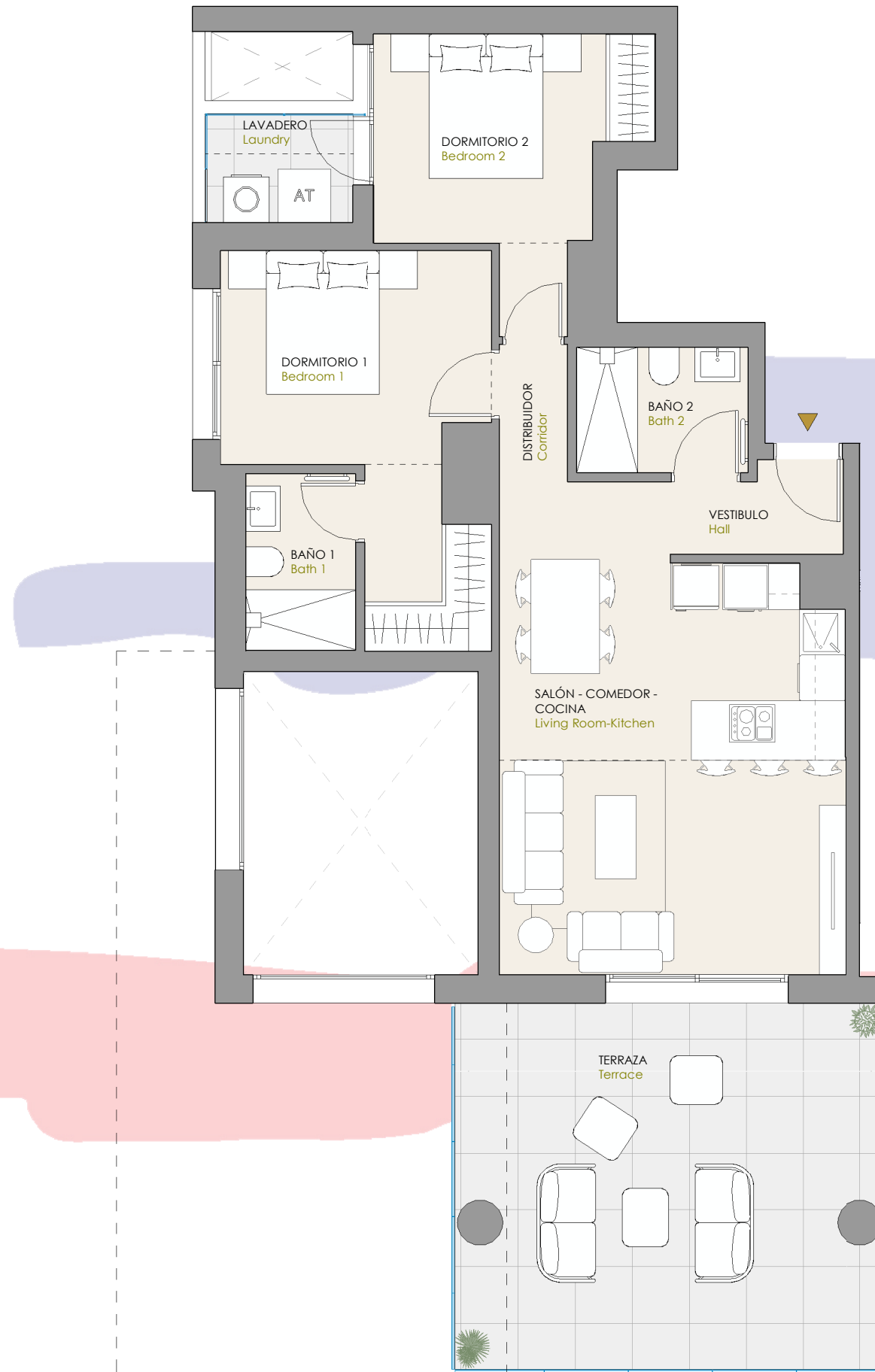
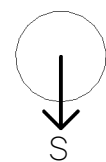
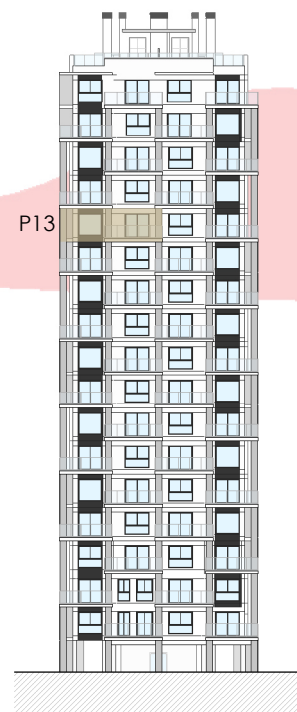
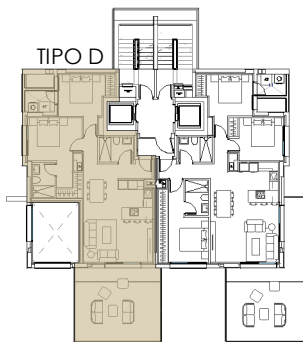
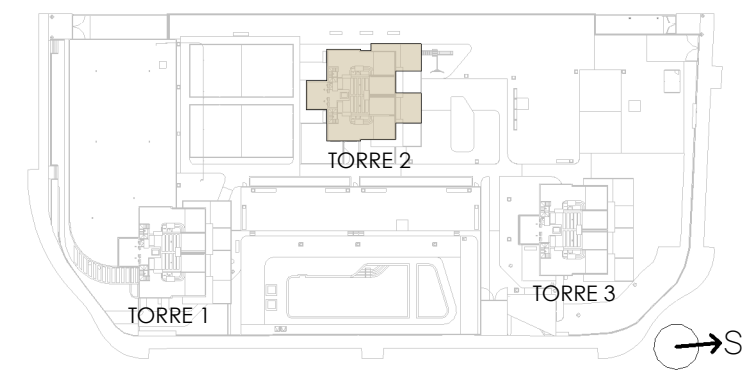


# TU CASA, TU VIDA

## TORRE 2 PLANTA 13º, PUERTA B



SUPERFICIES ÚTILES	m <sup>2</sup>			
VESTIBULO	2,53			
DISTRIBUIDOR	2,14			
SALÓN - COMEDOR - COCINA	26,82			
DORMITORIO 1	13,50			
DORMITORIO 2	9,65			
BAÑO 1	3,39			
BAÑO 2	3,79			
LAVADERO	3,16			
TERRAZA	27,35			
<b>SUP. UTIL TOTAL</b> <small>VIVIENDA + TERRAZA</small>	<b>92,33</b>			
<b>SUPERFICIES CONSTRUIDAS</b>	<b>107,21</b>			
VIVIENDA	75,61			
TERRAZAS	31,60			
<b>SUP. CONSTRUIDA TOTAL</b> <small>VIVIENDA + TERRAZA + ZZCC</small>	<b>133,21</b>			
TIPO	NºDOR.	Nº VIV.	PLANTA	PUERTA
VT-D	2	1	13º	B



*Plano orientativo, no constituye documento contractual. Sujeto a modificaciones por exigencias administrativas, técnicas o jurídicas derivadas de la obtención de licencia y permisos reglamentarios, así como por necesidades constructivas o de diseño derivadas de la Dirección Facultativa.*