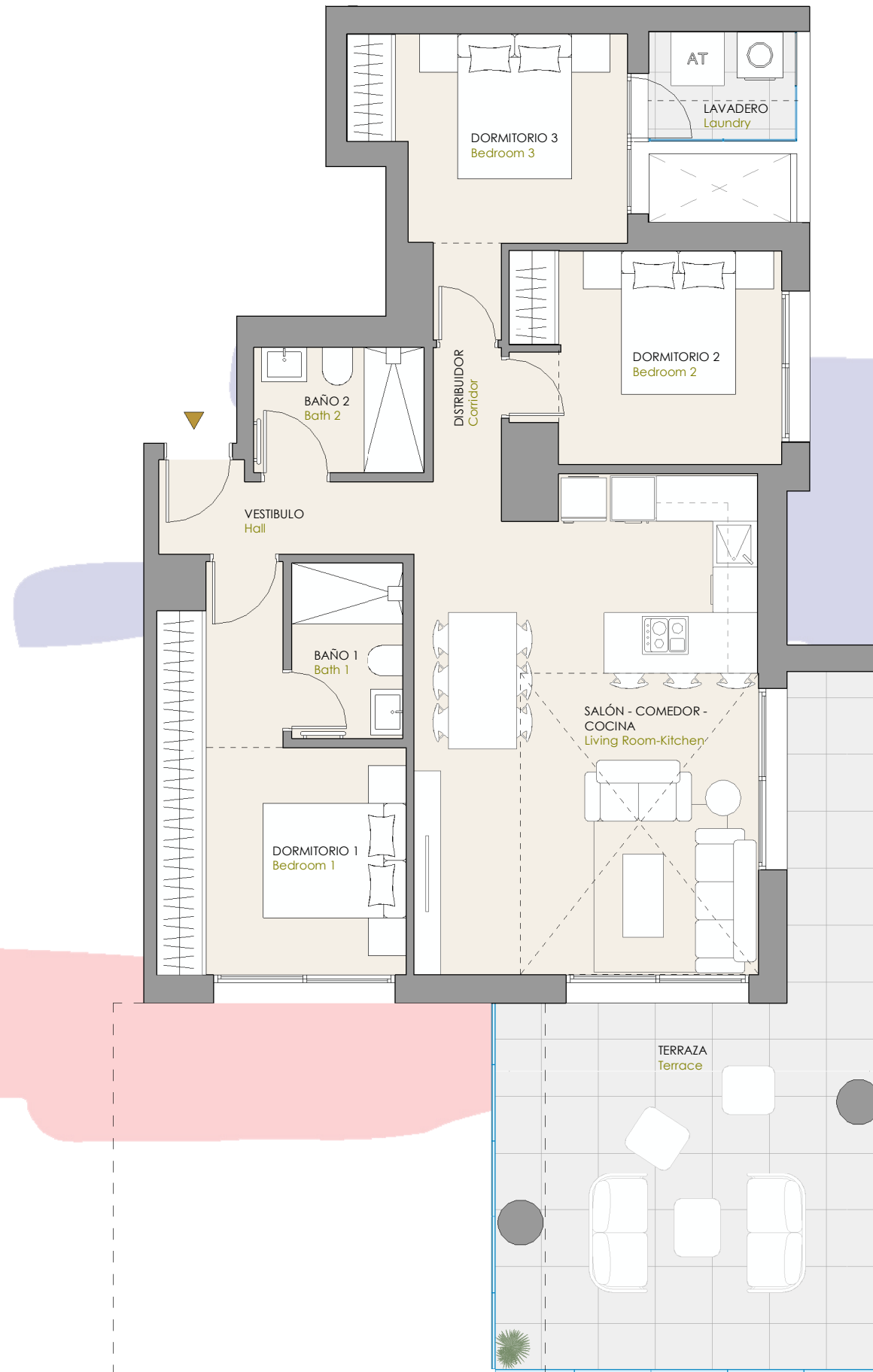
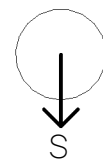
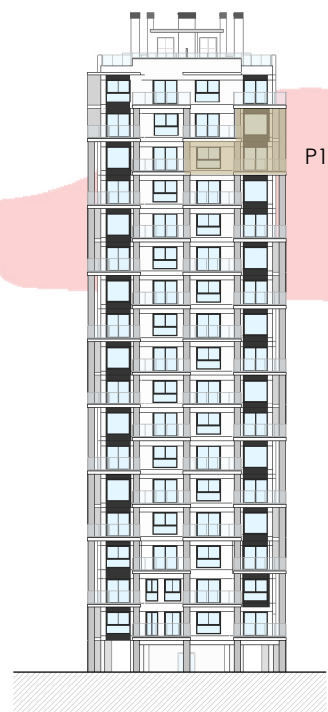
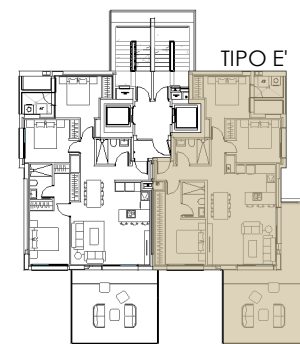
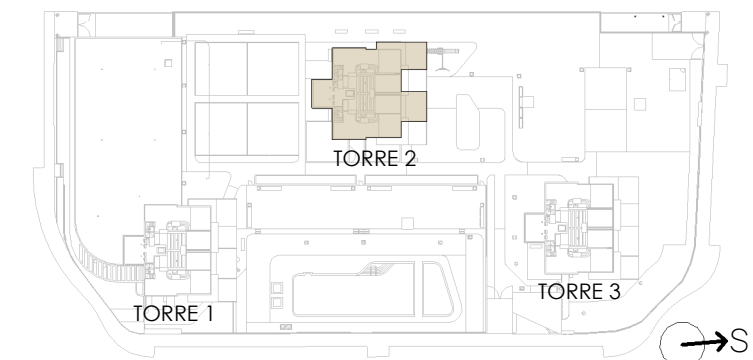


TU CASA, TU VIDA

TORRE 2 PLANTA 15º, PUERTA A



SUPERFICIES ÚTILES	m ²			
VESTIBULO	3,62			
DISTRIBUIDOR	2,14			
SALÓN - COMEDOR - COCINA	29,49			
DORMITORIO 1	13,62			
DORMITORIO 2	9,84			
DORMITORIO 3	9,65			
BAÑO 1	3,39			
BAÑO 2	3,79			
LAVADERO	3,16			
TERRAZA	30,00			
SUP. UTIL TOTAL <small>VIVIENDA + TERRAZA</small>	108,70			
SUPERFICIES CONSTRUIDAS	130,07			
VIVIENDA	95,31			
TERRAZAS	34,76			
SUP. CONSTRUIDA TOTAL <small>VIVIENDA + TERRAZA + ZZCC</small>	161,62			
TIPO	NºDOR.	Nº VIV.	PLANTA	PUERTA
VT-E ¹	3	1	15º	A



Plano orientativo, no constituye documento contractual. Sujeto a modificaciones por exigencias administrativas, técnicas o jurídicas derivadas de la obtención de licencia y permisos reglamentarios, así como por necesidades constructivas o de diseño derivadas de la Dirección Facultativa.