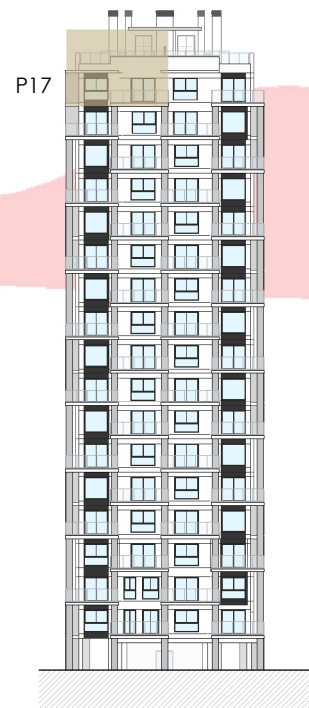
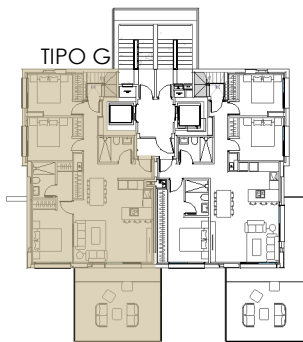
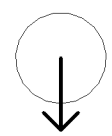
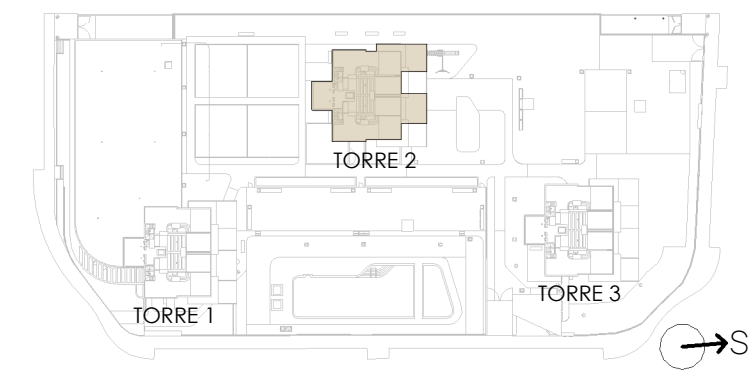


TU CASA, TU VIDA

TORRE 2 PLANTA 17º, PUERTA B



SUPERFICIES ÚTILES	m ²			
VESTIBULO	2,53			
DISTRIBUIDOR	3,93			
SALÓN - COMEDOR - COCINA	29,28			
DORMITORIO 1	14,73			
DORMITORIO 2	9,84			
DORMITORIO 3	9,35			
BAÑO 1	3,57			
BAÑO 2	3,79			
ESCALERA SOLARIUM	3,16			
TERRAZA	27,35			
SOLARIUM	84,83			
SUP. UTIL TOTAL <small>VIVIENDA + TERRAZA</small>	192,36			
SUPERFICIES CONSTRUIDAS	225,41			
VIVIENDA	93,44			
TERRAZAS	31,77			
SOLARIUM	100,20			
SUP. CONSTRUIDA TOTAL <small>VIVIENDA + TERRAZA + ZZCC</small>	255,78			
TIPO	NºDOR.	NºVIV.	PLANTA	PUERTA
VT-H	3	1	17º	B



Plano orientativo, no constituye documento contractual. Sujeto a modificaciones por exigencias administrativas, técnicas o jurídicas derivadas de la obtención de licencia y permisos reglamentarios, así como por necesidades constructivas o de diseño derivadas de la Dirección Facultativa.