

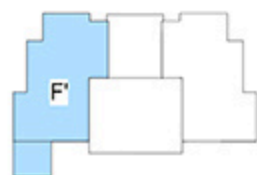
VIVIENDA F'
BLOQUE 01
PLANTA 2, 4, 6 Y 8



VIVIENDA 1C, 3C, 5C, 7C	TIPO F'
SUPERFICIES ÚTILES	
ACCESO	3,22m ²
ESTAR-COMEDOR-COCINA	30,10m ²
DORMITORIO 01	11,92m ²
DORMITORIO 02	10,11m ²
DORMITORIO 03	9,33m ²
BAÑO 01	4,83m ²
BAÑO 02	3,35m ²
PASO	3,30m ²
LAVADERO	1,28m ²
TOTAL SUP. ÚTIL INTERIOR	77,44m²
SUP. ÚTIL DE TERRAZAS	12,95m²
TOTAL SUP. ÚTIL	90,39m²
TOTAL CONST. INT.	94,83m²
SUP. TERRAZA CUB.	15,12m²
TOTAL CONSTRUIDA	109,95m²



PLANTA



ALZADO

