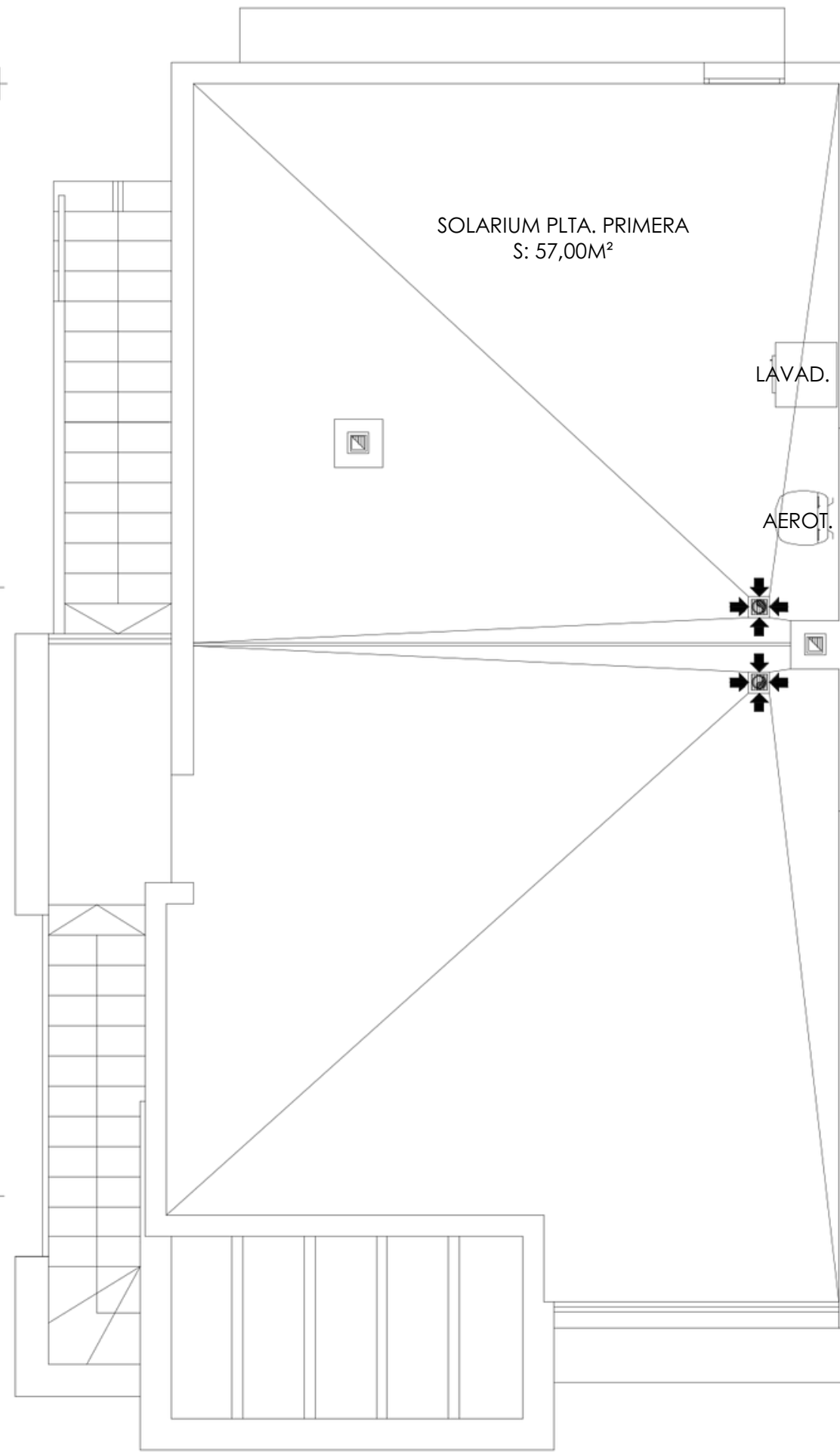


PLANTA PRIMERA



PLANTA DE SOLARIUM



BUNGALOW 56A (3 DORM.) PL. PRIMERA.	
SUPERFICIE UTIL:	70,71 M <sup>2</sup>
SUPERFICIE CONSTRUIDA DE VIVIENDA:	70,71 M <sup>2</sup>
SUPERFICIE DE TERRAZA:	7,00 M <sup>2</sup>
SUPERFICIE DE SOLARIUM:	57,00 M <sup>2</sup>
SUPERFICIE TOTAL DE VIVIENDA:	134,71 M <sup>2</sup>