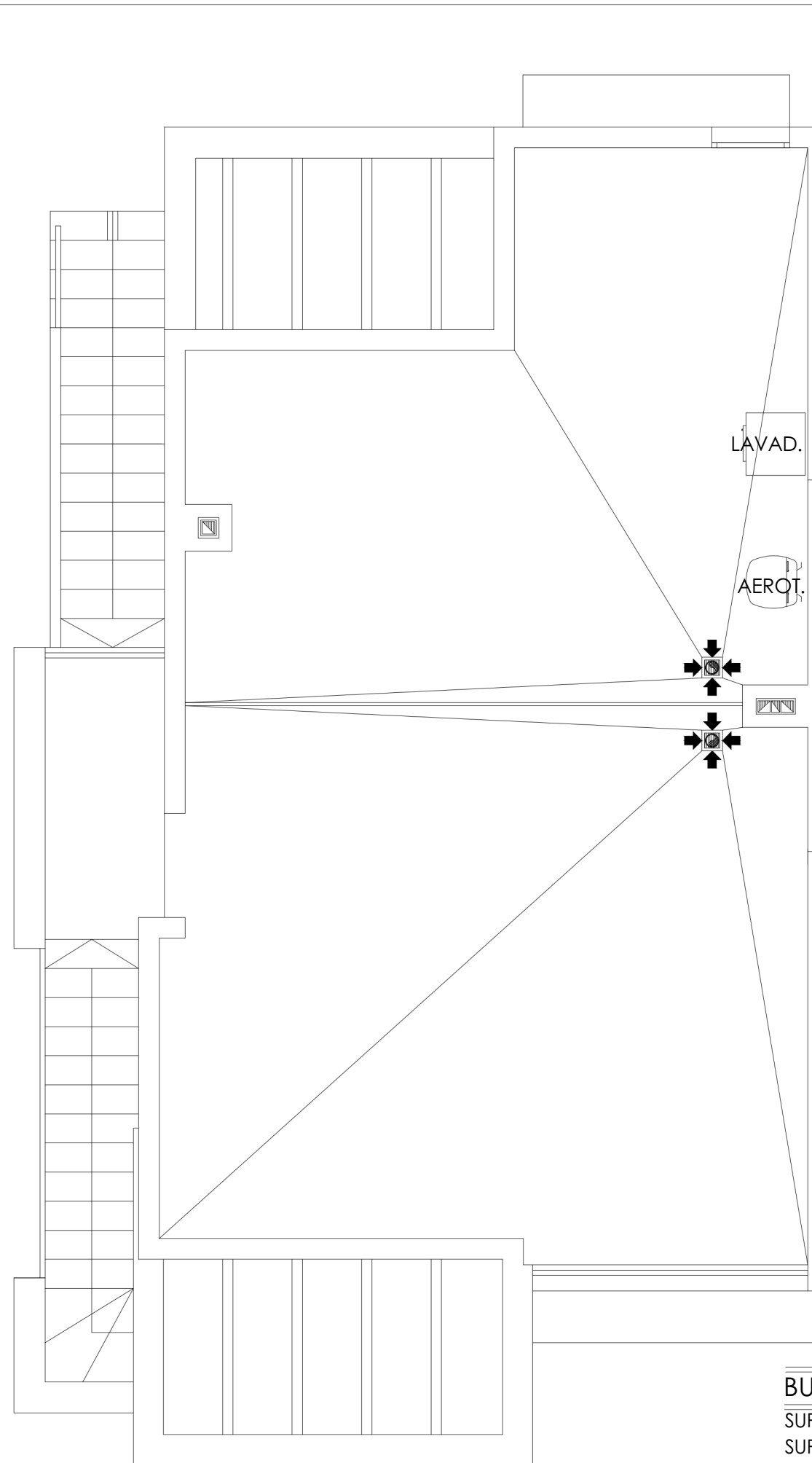


PLANTA PRIMERA



PLANTA DE SOLARIUM



BUNGALOW 58A (2 DORM.) PL. PRIMERA.	
SUPERFICIE UTIL:	70,71 M <sup>2</sup>
SUPERFICIE CONSTRUIDA DE VIVIENDA:	63,03 M <sup>2</sup>
SUPERFICIE DE TERRAZA:	11,00 M <sup>2</sup>
SUPERFICIE DE SOLARIUM:	58,25 M <sup>2</sup>
SUPERFICIE TOTAL DE VIVIENDA:	132,28 M <sup>2</sup>