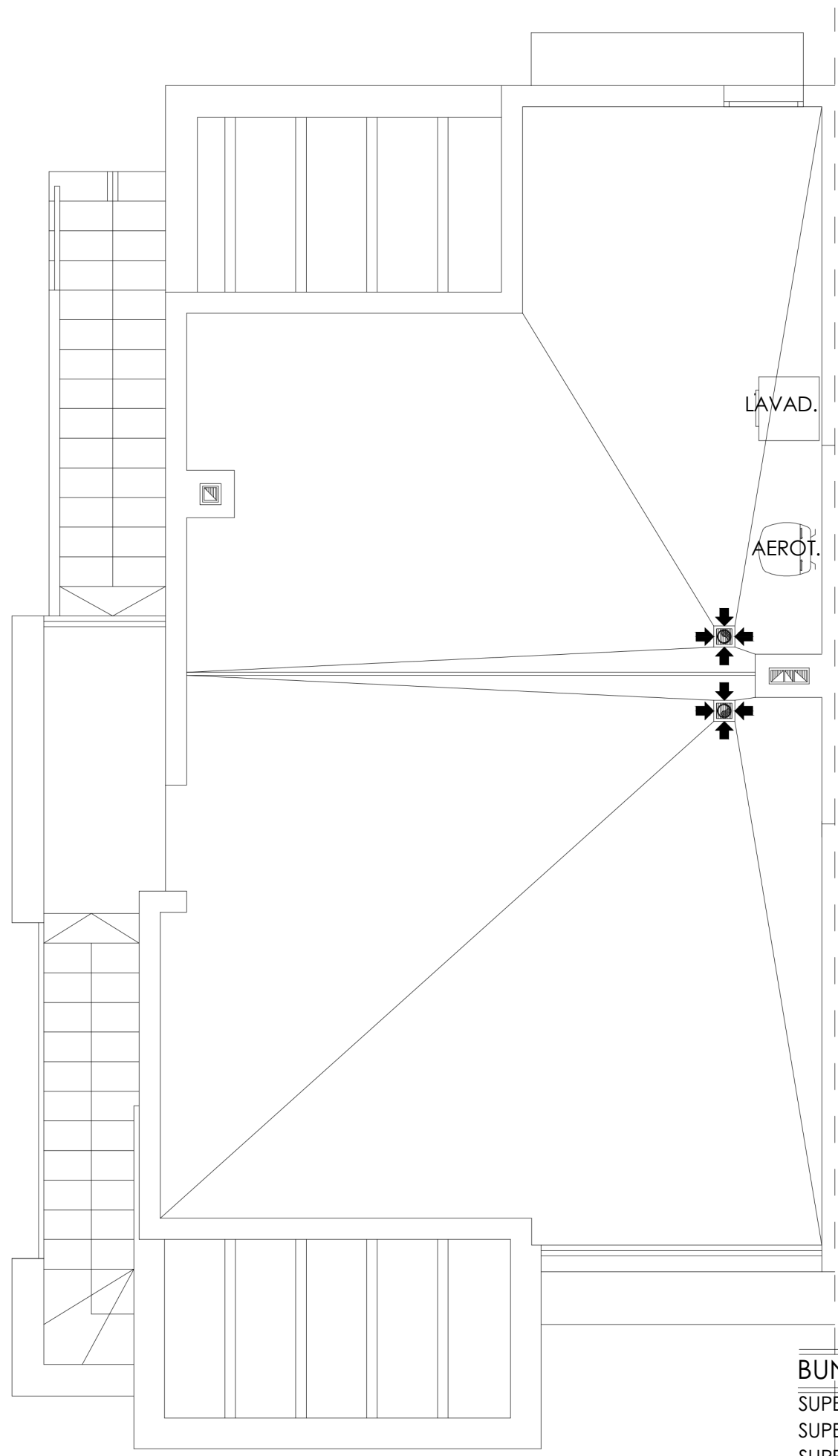


PLANTA PRIMERA



PLANTA DE SOLARIUM



| BUNGALOW 62A (2 DORM.) PL. PRIMERA. | |
|-------------------------------------|-----------------------|
| SUPERFICIE UTIL: | 70,71 M ² |
| SUPERFICIE CONSTRUIDA DE VIVIENDA: | 63,03 M ² |
| SUPERFICIE DE TERRAZA: | 11,00 M ² |
| SUPERFICIE DE SOLARIUM: | 58,25 M ² |
| SUPERFICIE TOTAL DE VIVIENDA: | 132,28 M ² |