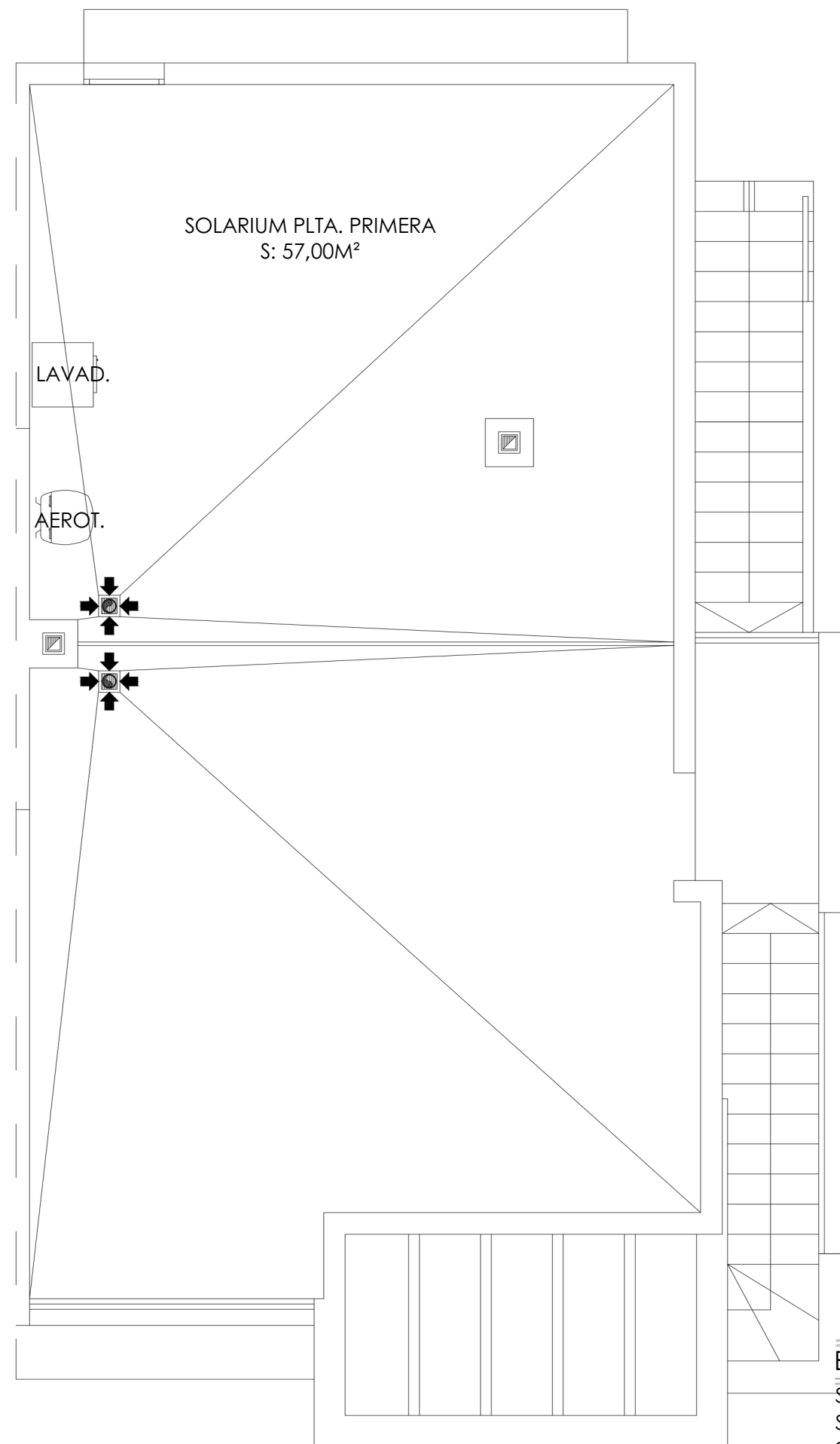


PLANTA PRIMERA



PLANTA DE SOLARIUM



BUNGALOW 66A (3 DORM.) PL. PRIMERA.	
SUPERFICIE UTIL:	70,71 M ²
SUPERFICIE CONSTRUIDA DE VIVIENDA:	70,71 M ²
SUPERFICIE DE TERRAZA:	7,00 M ²
SUPERFICIE DE SOLARIUM:	57,00 M ²
SUPERFICIE TOTAL DE VIVIENDA:	134,71 M ²