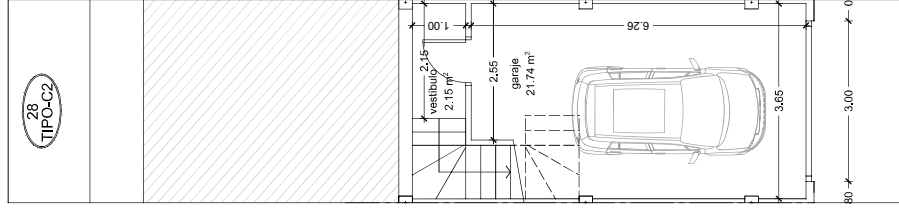


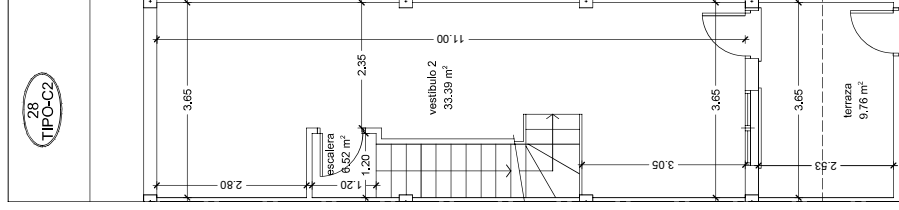


VIVIENDA 28 escala 1/100

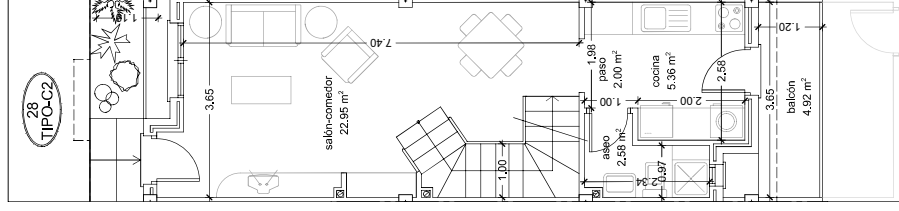
2ª FASE - 10 VIVIENDAS



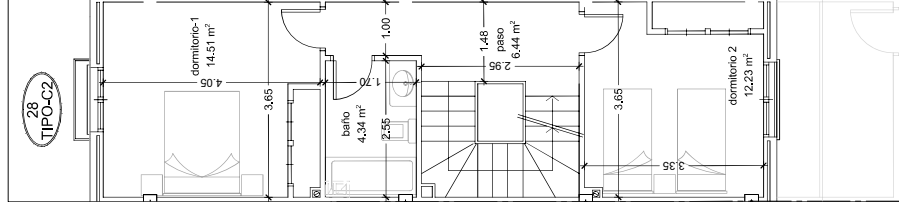
planta sótano



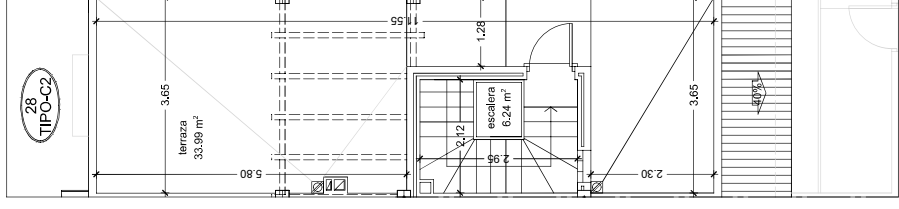
entrepiso



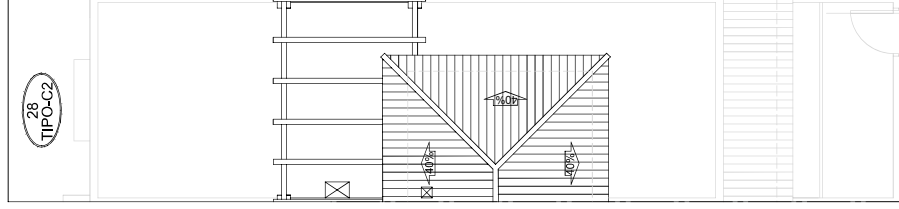
planta baja



planta 1ª

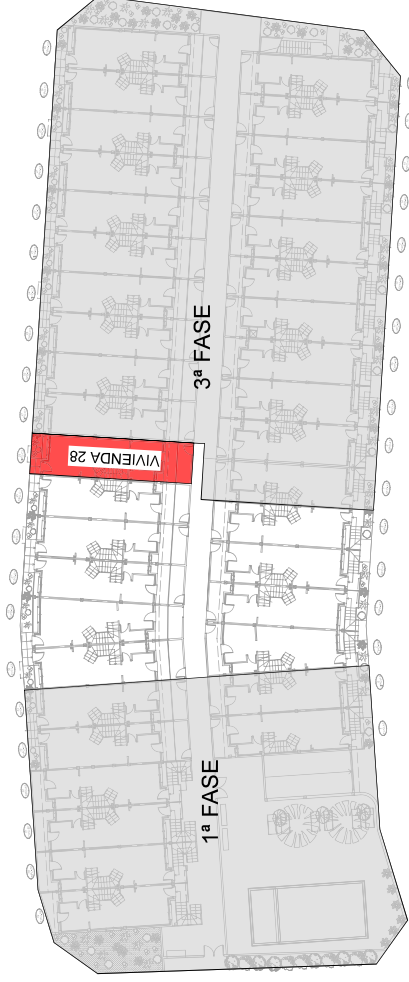


planta terraza



planta cubierta

VIVIENDA 28	SUPERFICIE UTIL		SUPERFICIE CONSTRUIDA
	CERRADA	ABIERTA	
PLANTA BAJA	32,89 m ²	4,92 m ²	43,80 m ²
PLANTA 1ª	37,52 m ²		48,83 m ²
PLANTA TERRAZA	5,24 m ²	33,99 m ²	8,42 m ²
TOTAL VIVIENDA	75,65 m²	38,91 m²	100,85 m²
GARAJE SÓTANO	23,99 m ²		23,99 m ²
TOTAL GARAJE	23,99 m²		23,99 m²
TOTAL GARAJE + P.P.Z.C.	34,18 m²		40,80 m²



39 VIVIENDAS UNIFAMILIARES TIPO DÚPLEX CON GARAJES EN SÓTANO
Portmán - La Unión