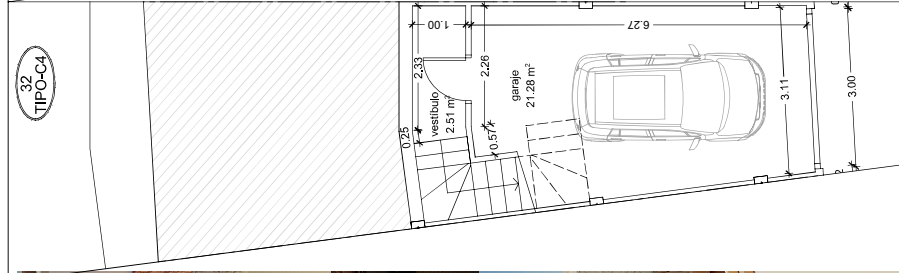
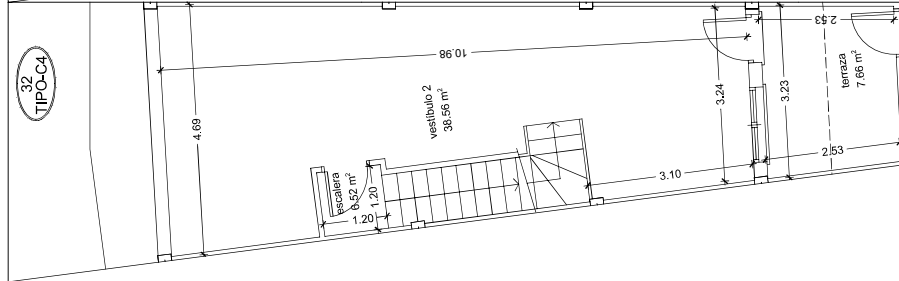


VIVIENDA 32 escala 1/100

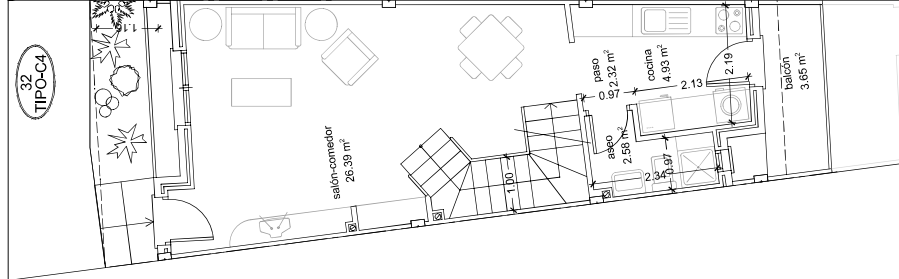
2ª FASE - 10 VIVIENDAS



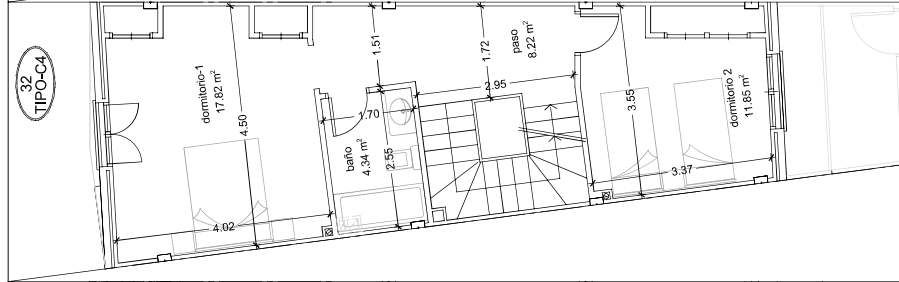
planta sótano



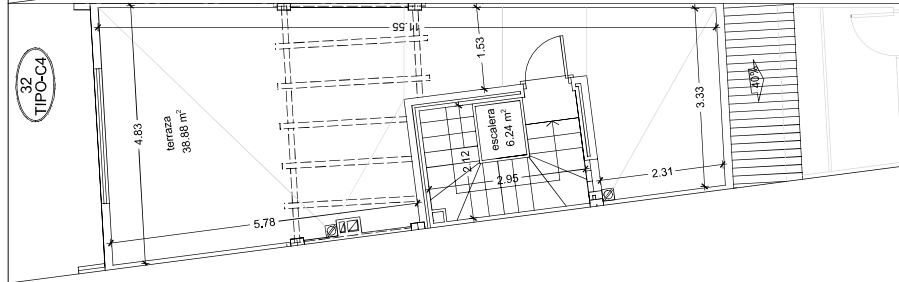
entrepantalla



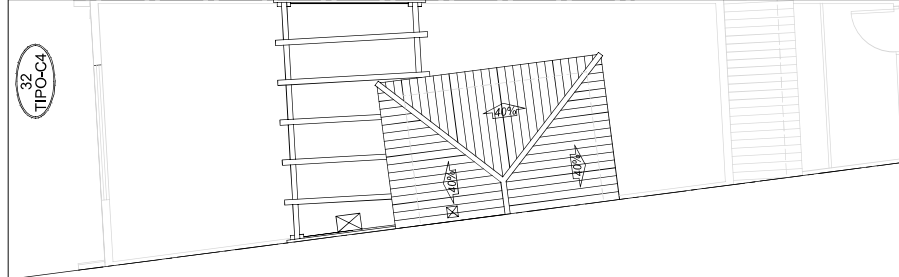
planta baja



planta 1ª

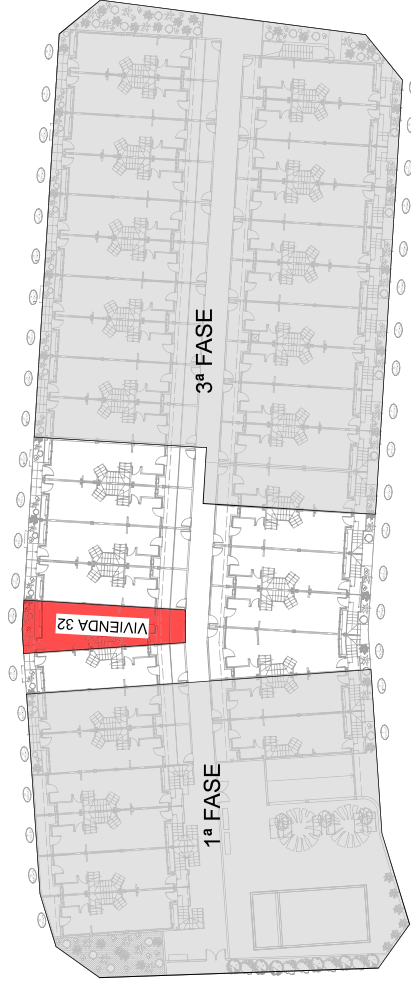


planta terraza



planta cubierta

VIVIENDA 32	SUPERFICIE UTIL		SUPERFICIE CONSTRUIDA
	CERRADA	ABIERTA	
PLANTA BAJA	36,22 m ²	3,65 m ²	47,05 m ²
PLANTA 1ª	42,23 m ²		53,44 m ²
PLANTA TERRAZA	5,24 m ²	38,88 m ²	8,42 m ²
TOTAL VIVIENDA	84,69 m ²	42,53 m ²	108,51 m ²
GARAJE SÓTANO	23,79 m ²		23,79 m ²
TOTAL GARAJE	23,79 m ²		23,79 m ²
TOTAL GARAJE + P.P.Z.C.	34,01 m ²		40,54 m ²



39 VIVIENDAS UNIFAMILIARES TIPO DÚPLEX CON GARAJES EN SÓTANO
Portmán - La Unión