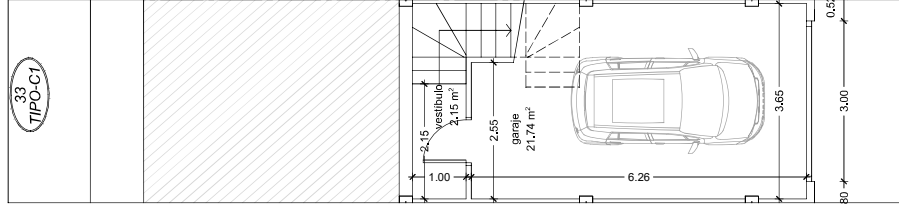


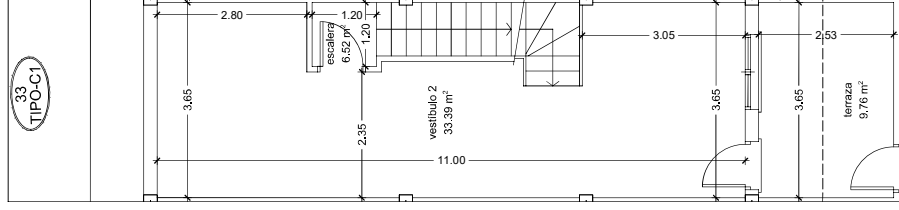


VIVIENDA 33 escala 1/100

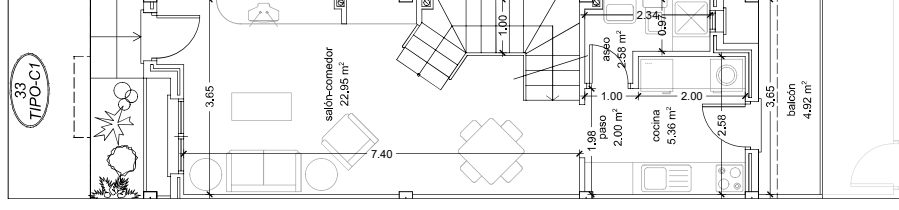
2ª FASE - 10 VIVIENDAS



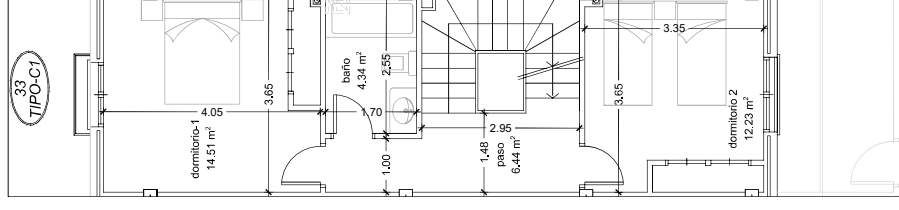
planta sótano



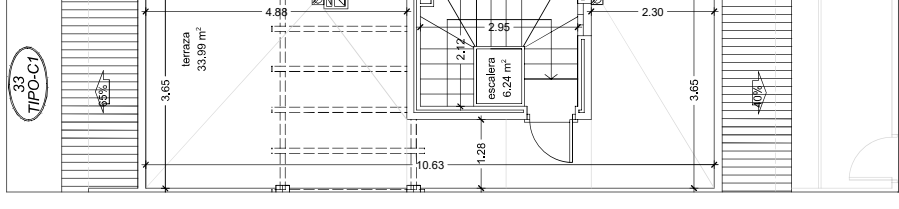
entrepantalla



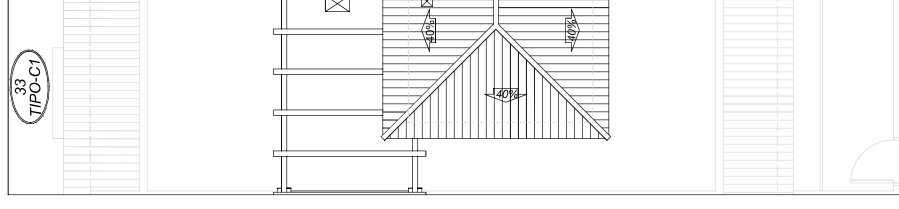
planta baja



planta 1ª

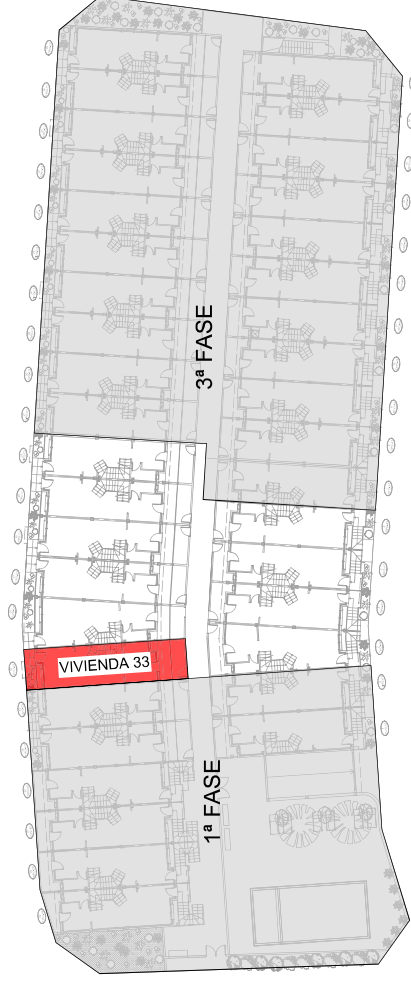


planta terraza



planta cubierta

VIVIENDA 33	SUPERFICIE UTIL		SUPERFICIE CONSTRUIDA
	CERRADA	ABIERTA	
PLANTA BAJA	32,89 m <sup>2</sup>	4,92 m <sup>2</sup>	43,80 m <sup>2</sup>
PLANTA 1ª	37,52 m <sup>2</sup>		48,83 m <sup>2</sup>
PLANTA TERRAZA	5,24 m <sup>2</sup>	33,99 m <sup>2</sup>	8,42 m <sup>2</sup>
TOTAL VIVIENDA	75,65 m <sup>2</sup>	38,91 m <sup>2</sup>	100,85 m <sup>2</sup>
GARAJE SÓTANO	23,99 m <sup>2</sup>		23,99 m <sup>2</sup>
TOTAL GARAJE	23,99 m <sup>2</sup>		23,99 m <sup>2</sup>
TOTAL GARAJE + P.P.Z.C.	34,15 m <sup>2</sup>		40,80 m <sup>2</sup>



39 VIVIENDAS UNIFAMILIARES TIPO DÚPLEX CON GARAJES EN SÓTANO  
Portmán - La Unión