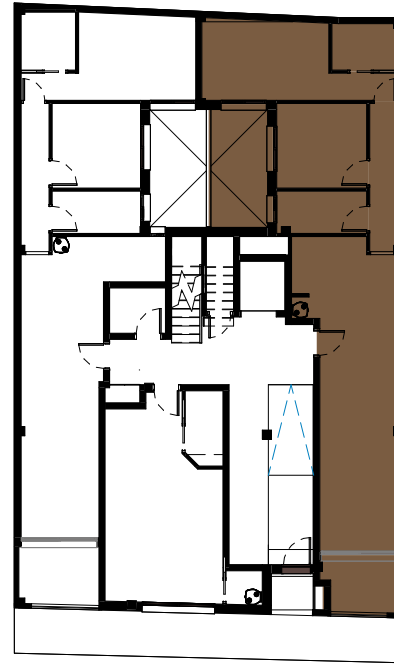
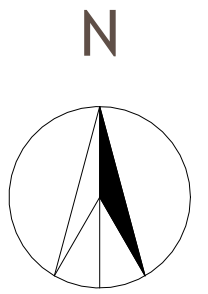


## Planta Baja Tipo C



SUPERFICIES ÚTILES - P. BAJA TIPO C	
SALÓN COMEDOR COCINA	28,92 m <sup>2</sup>
DORMITORIO	13,17 m <sup>2</sup>
DORMITORIO	8,33 m <sup>2</sup>
PASO	4,62 m <sup>2</sup>
BAÑO	4,10 m <sup>2</sup>
BAÑO	3,36 m <sup>2</sup>
SUP. ÚTIL INTERIOR	62,50 m <sup>2</sup>
TERRAZA	5,04 m <sup>2</sup>
TOTAL	67,54 m <sup>2</sup>
SUP. CONSTRUIDA + PP.Z.C.	87,63 m <sup>2</sup>
PATIO	7,61 m <sup>2</sup>
SUP. CONSTRUIDA + Z.C.+PATIO+TERRAZAS	97,76 m <sup>2</sup>



ESCALA GRÁFICA