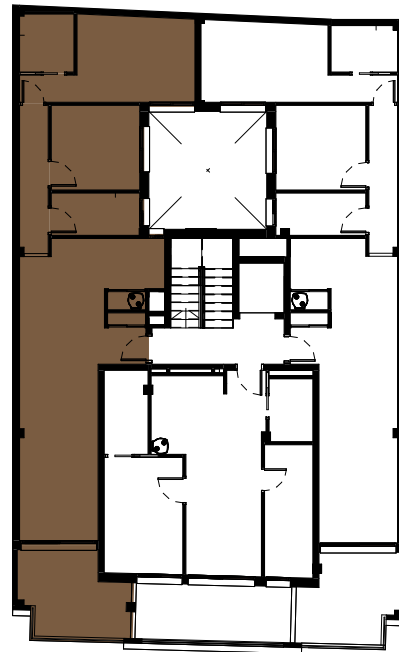
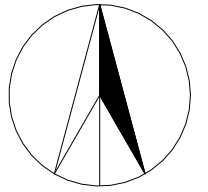


Planta Segunda Tipo A

N



SUPERFICIES ÚTILES - TIPO A

SALÓN COMEDOR COCINA	32,76 m ²
DORMITORIO	12,77 m ²
DORMITORIO	8,19 m ²
PASO	4,62 m ²
BAÑO	4,09 m ²
BAÑO	3,45 m ²
SUP. ÚTIL INTERIOR	66,15 m²
TERRAZA	10,08 m ²
TOTAL	76,23 m²

SUP. CONSTRUIDA +PP. Z.C.+TERRAZAS	99,93 m²
------------------------------------	----------------------------



ESCALA GRÁFICA