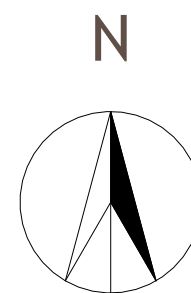
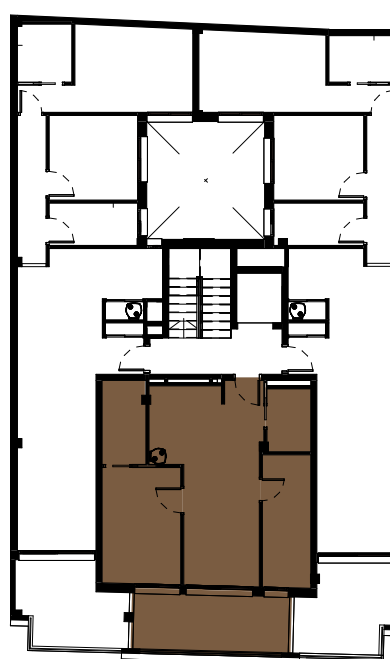
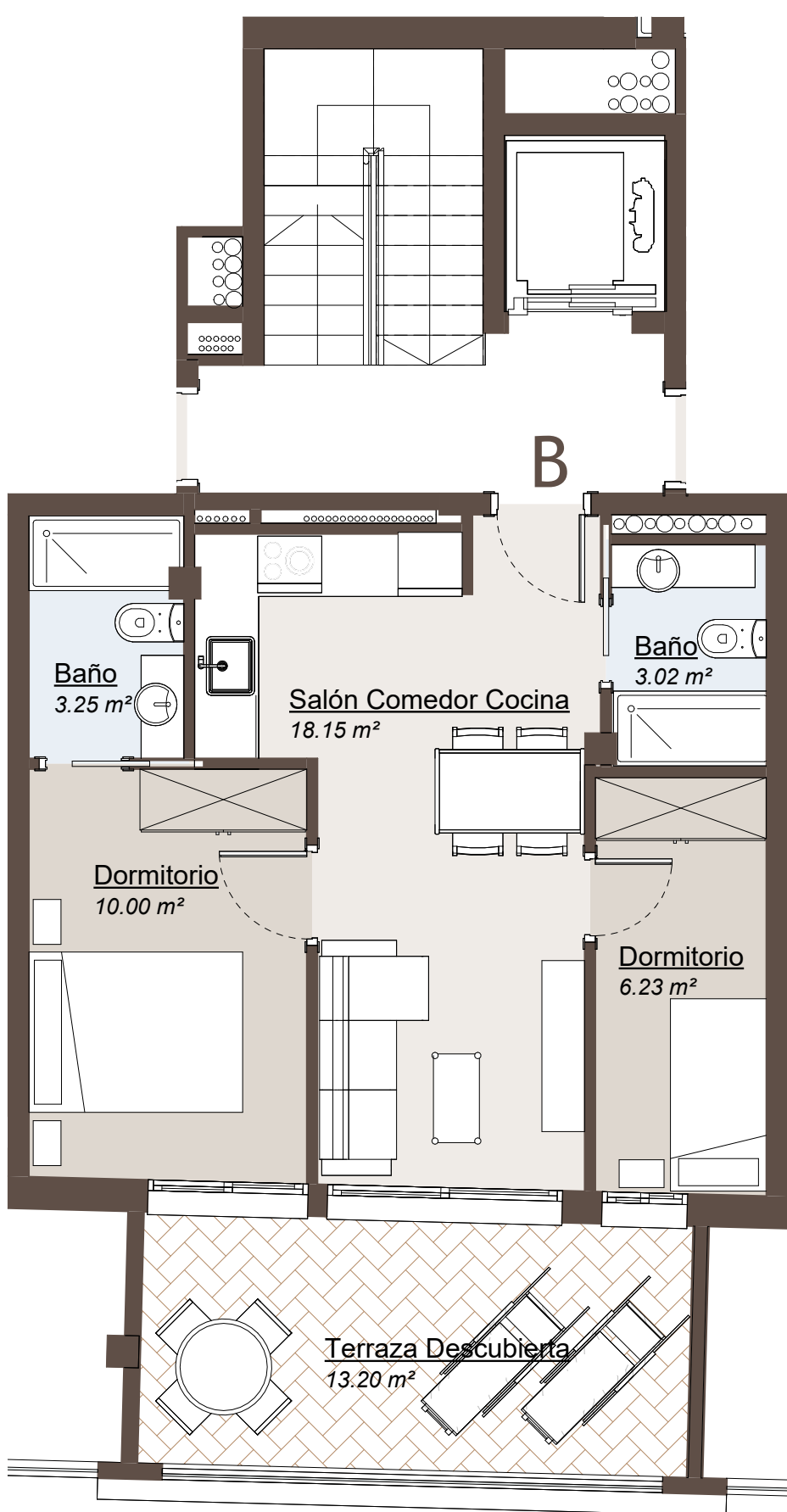


Planta Ático Tipo B



SUPERFICIES ÚTILES - ATICO B

SALÓN COMEDOR COCINA	18,15 m ²
DORMITORIO	10,00 m ²
DORMITORIO	6,23 m ²
BAÑO	3,25 m ²
BAÑO	3,02 m ²
SUP. ÚTIL INTERIOR	40,65 m²

SUP. CONSTRUIDA + PP.Z.C.	57,31 m²
TERRAZA DESCUBIERTA	13,20 m ²
SOLARIUM	16,17 m ²
SUP. CONSTRUIDA + Z.C.+TERRAZA +SOLARIUM	70,51 m²



ESCALA GRÁFICA