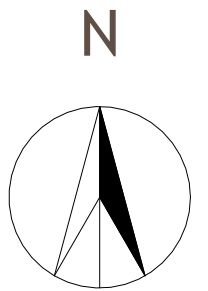
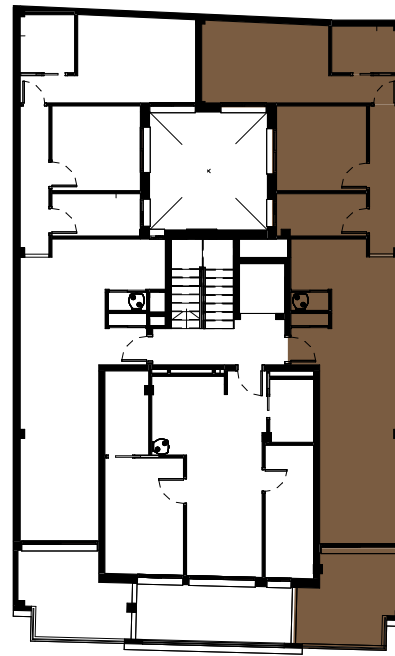


Planta Ático Tipo C



SUPERFICIES ÚTILES - ATICO C

SALÓN COMEDOR COCINA	29,28 m ²
DORMITORIO	13,17 m ²
DORMITORIO	8,33 m ²
PASO	4,62 m ²
BAÑO	4,10 m ²
BAÑO	3,36 m ²
SUP. ÚTIL INTERIOR	62,86 m²

SUP. CONSTRUIDA + PP.Z.C.	85,67 m²
TERRAZA DESCUBIERTA	10,50 m ²
SOLARIUM	16,26 m ²
SUP. CONSTRUIDA + Z.C.+TERRAZA +SOLARIUM	112,43 m²



ESCALA GRÁFICA