

Vivienda 09

Superficie Parcela = **556,13 m²**

Superficie Construida Vivienda = **229,06 m²**

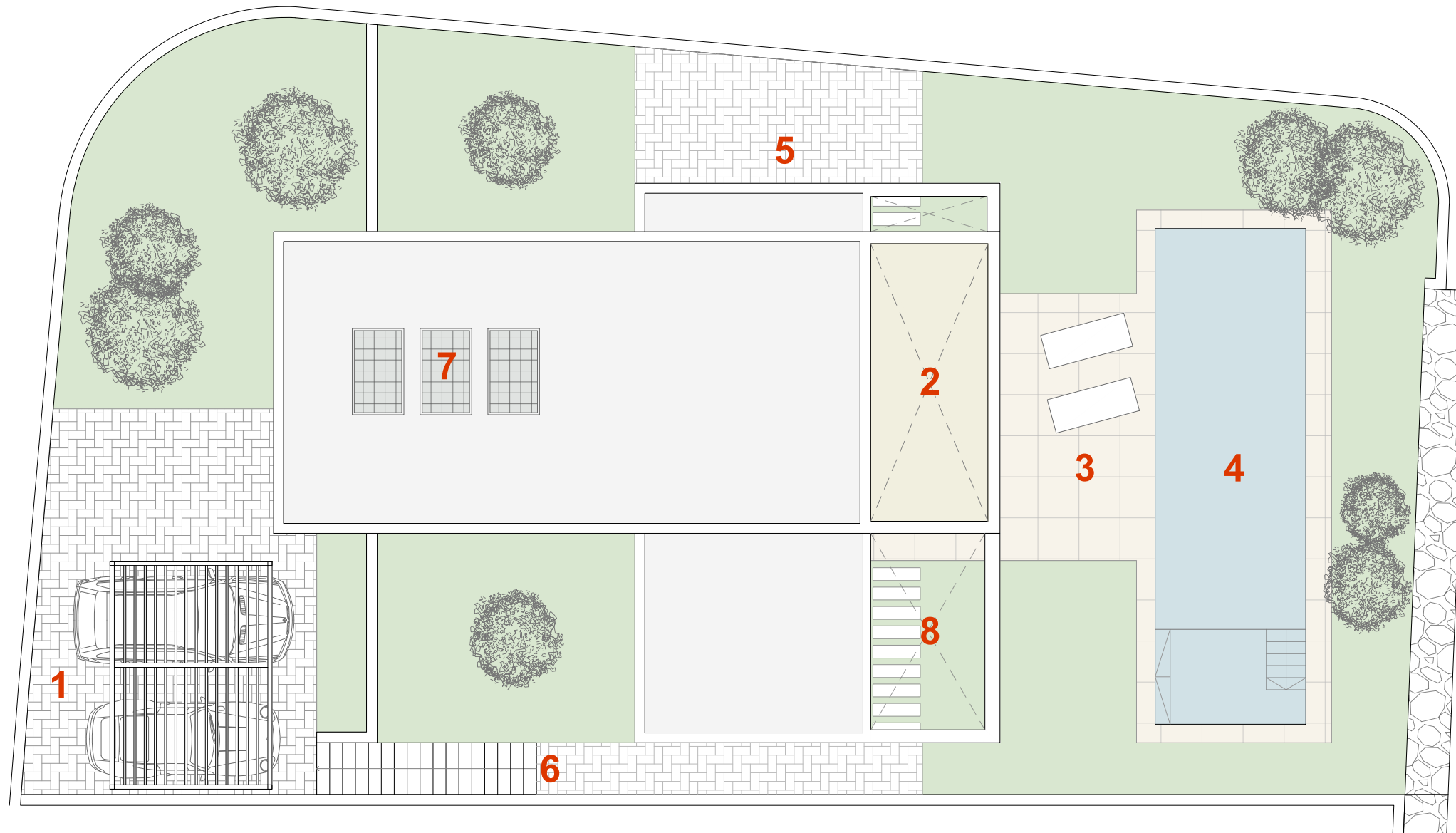
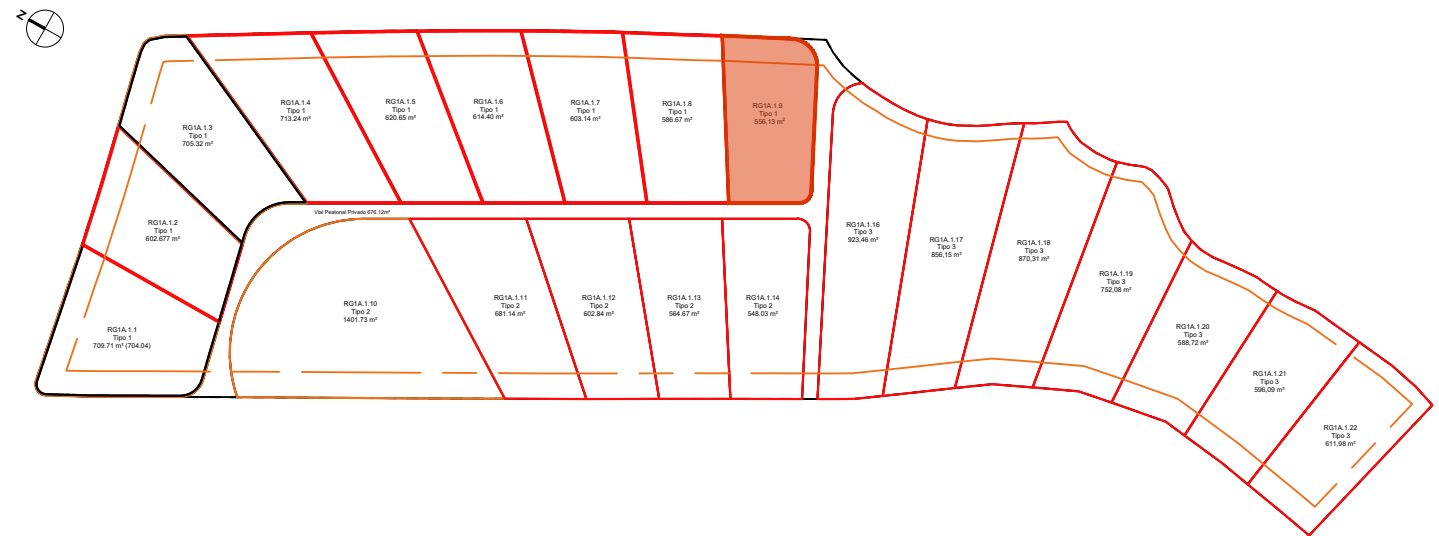
Superficie Edificable = **160 m²**

Superficie Útil Vivienda (sin terraza ni patios) = **151,60 m²**

Superficie Terraza y Patios = **76,87 m²**

Superficie construida

- 1) Aparcamiento: **23,52 m²**
- 2) Terraza Planta Primera: **18,74 m²**
- 3) Porche tumbonas: **22,29 m²**
- 4) Piscina: **40,24 m²**
- 5) Barbacoa: **19,26 m²**
- 6) Escalera exterior: **6,12 m²**
- 7) Placas solares (Opcional)
- 8) Pérgola Porche: **12,08 m²**

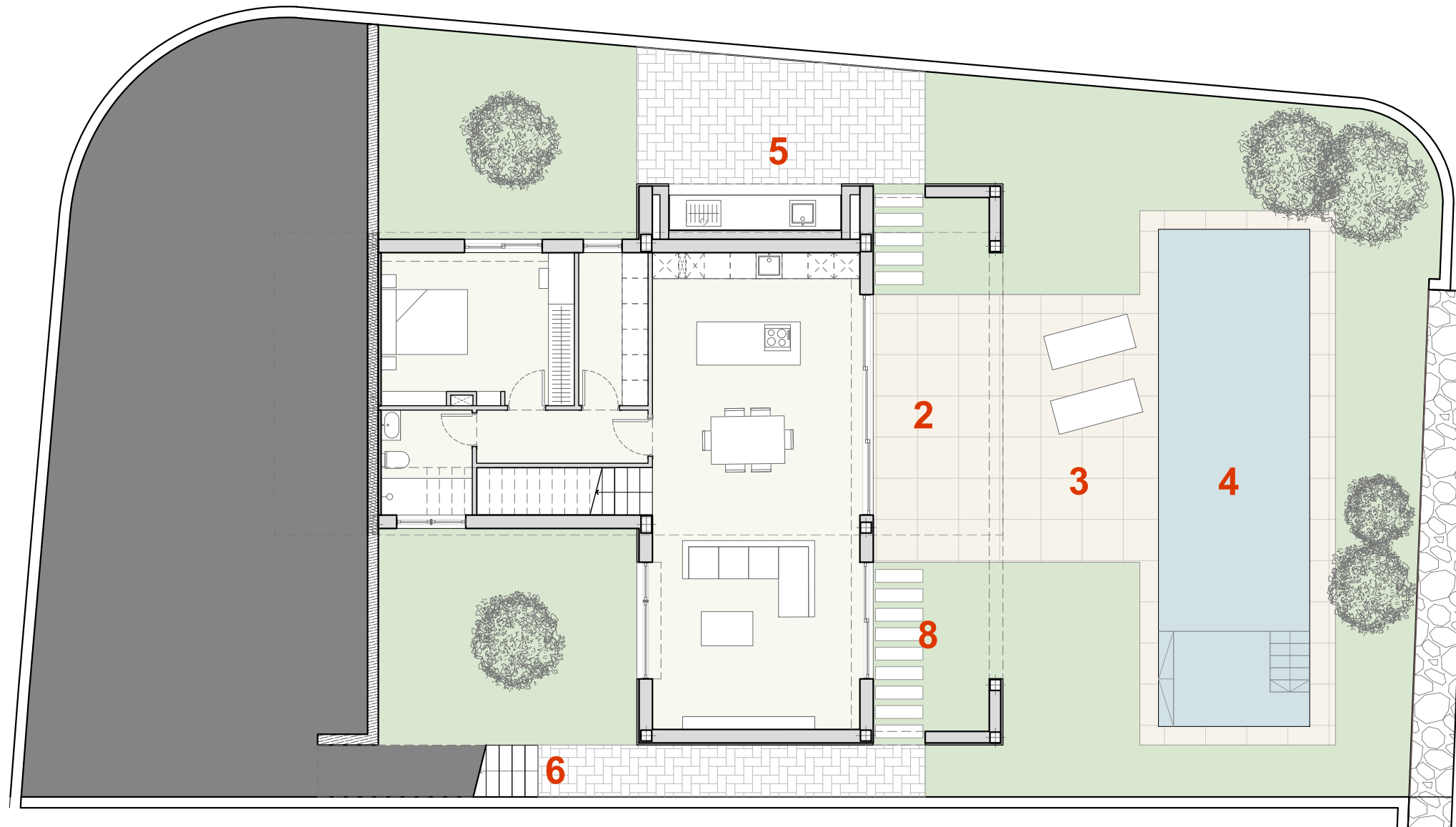
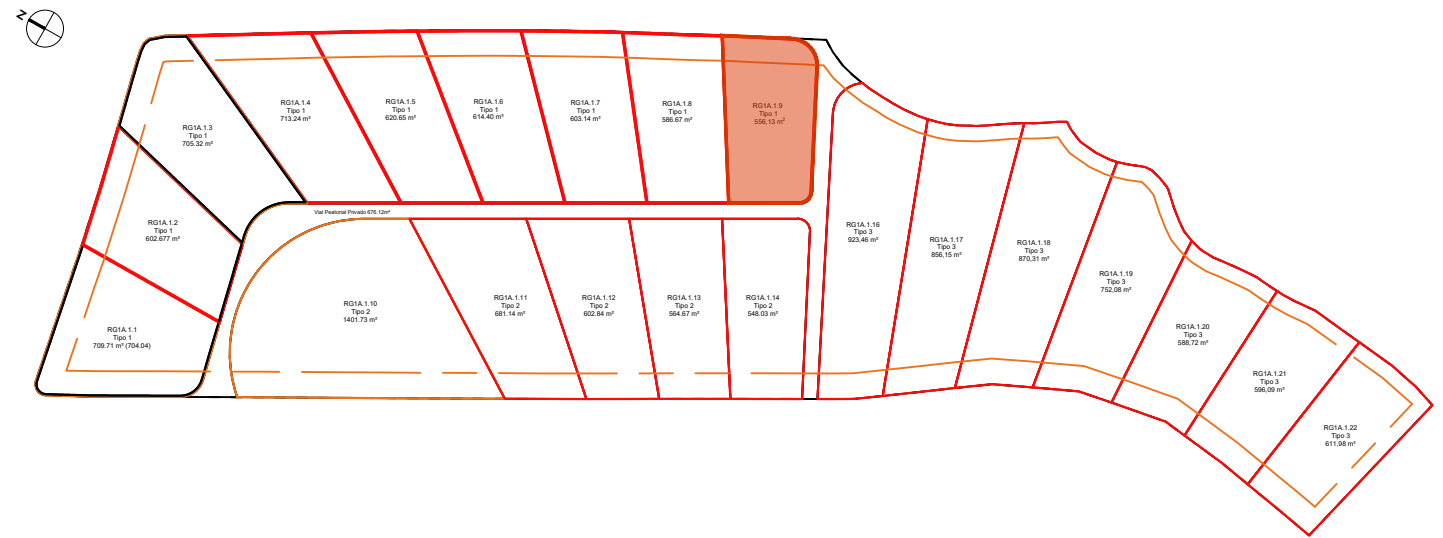


Vivienda 09

Superficie Parcela = **556,13 m²**
Superficie Construida Vivienda = **229,06 m²**
Superficie Edificable = **160 m²**
Superficie Útil Vivienda (sin terraza ni patios) = **151,60 m²**
Superficie Terraza y Patios = **76,87 m²**

Superficie construida

- 1) Aparcamiento: **23,52 m²**
- 2) Porche Cubierto: **21,00 m²**
- 3) Porche tumbonas: **22,29 m²**
- 4) Piscina: **40,24 m²**
- 5) Barbacoa: **19,26 m²**
- 6) Escalera exterior: **6,12 m²**
- 7) Placas solares (Opcional)
- 8) Pérgola Porche: **12,08 m²**



Vivienda 09

Superficie Parcela = **556,13 m²**

Superficie Construida Vivienda = **229,06 m²**

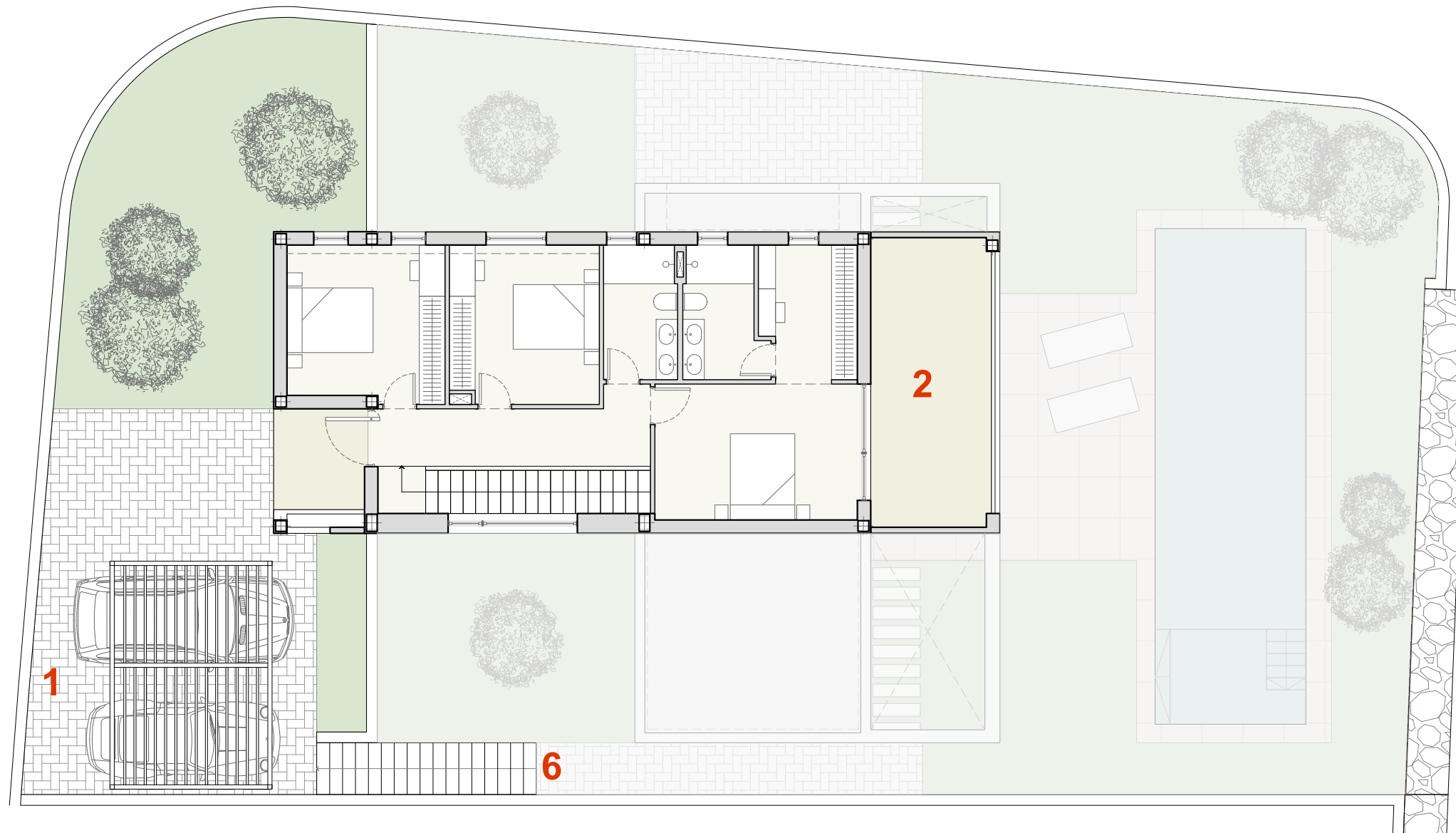
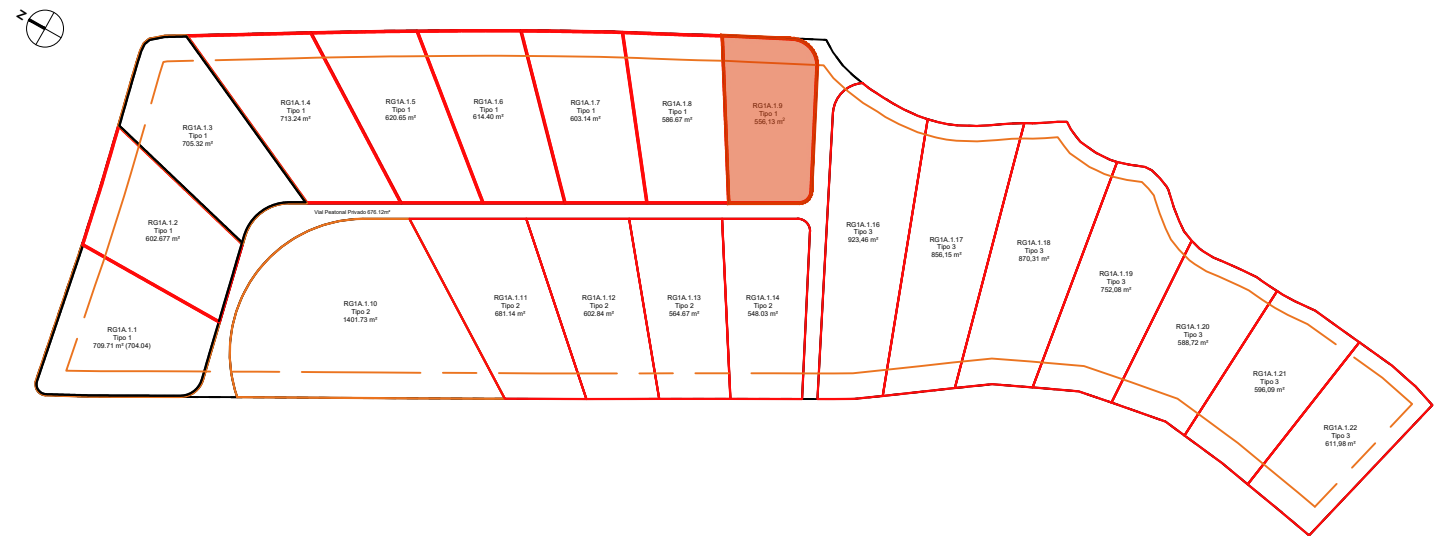
Superficie Edificable = **160 m²**

Superficie Útil Vivienda (sin terraza ni patios) = **151,60 m²**

Superficie Terraza y Patios = **76,87 m²**

Superficie construida

- 1) Aparcamiento: **23,52 m²**
- 2) Terraza Planta Primera: **18,74 m²**
- 3) Porche tumbonas: **22,29 m²**
- 4) Piscina: **40,24 m²**
- 5) Barbacoa: **19,26 m²**
- 6) Escalera exterior: **6,12 m²**
- 7) Placas solares (Opcional)
- 8) Pérgola Porche: **12,08 m²**

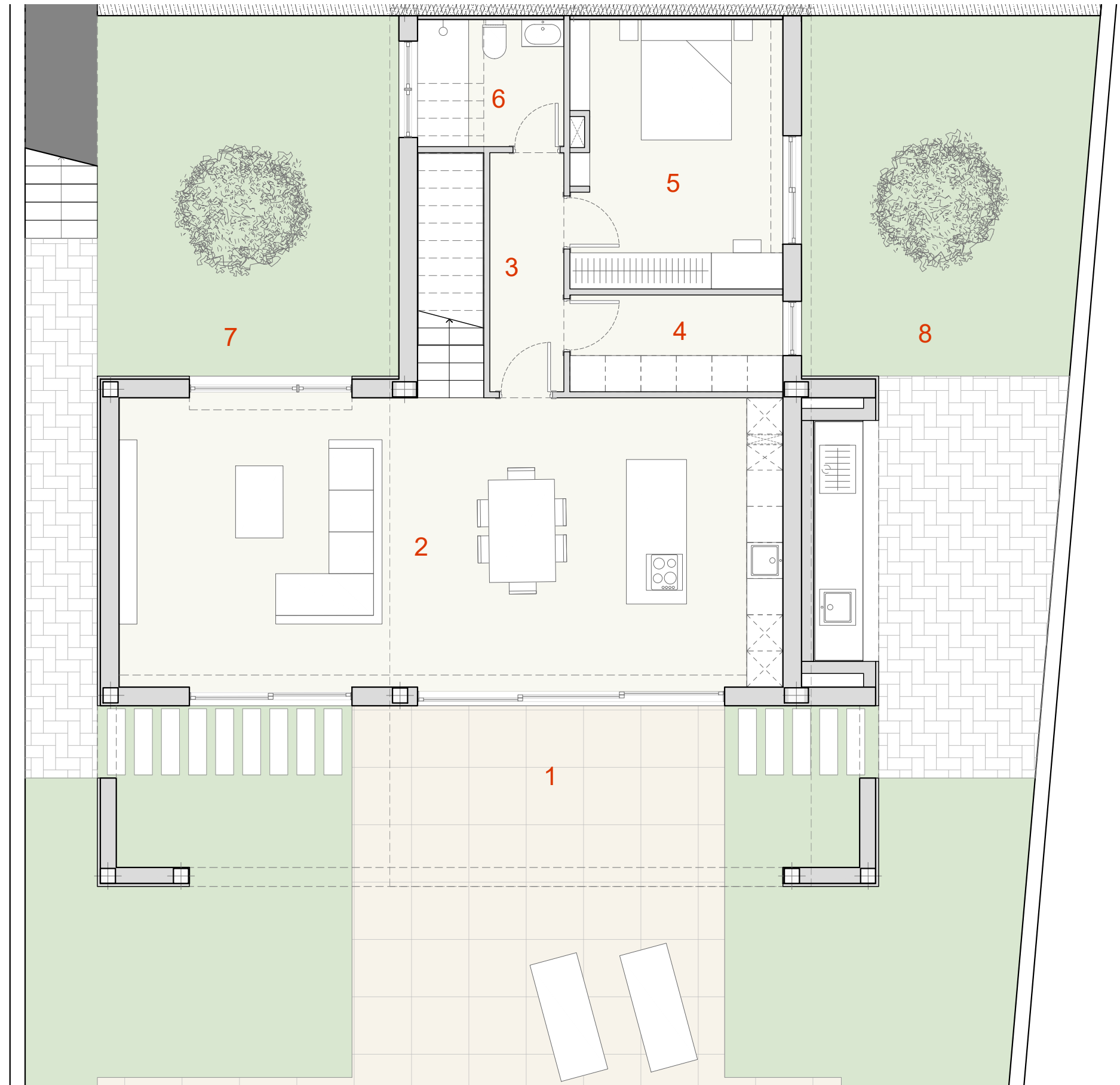


Vivienda 09

Superficie Parcela = **556,13 m²**
 Superficie Construida Vivienda = **229,06 m²**
 Superficie Edificable = **160 m²**
 Superficie Útil Vivienda (sin terraza ni patios) = **151,60 m²**
 Superficie Terraza y Patios = **76,87 m²**

1. Terraza cubierta (100%).....	21,00 m ²
2. Salón-comedor-cocina.....	52,96 m ²
3. Distribuidor.....	4,88 m ²
4. Lavadero.....	5,69 m ²
5. Dormitorio 04.....	15,57 m ²
6. Baño 03.....	5,13 m ²
7. Patio 01.....	29,97 m ²
8. Patio 02.....	28,16 m ²

SUPERFICIE ÚTIL Planta Baja	84,23 m²
SUPERFICIE PATIOS Y TERRAZA Planta Baja	79,13 m²
SUPERFICIE CONSTRUIDA Planta Baja	111,05 m²



Vivienda 09

Superficie Parcela = **556,13** m²

Superficie Construida Vivienda = **229,06** m²

Superficie Edificable = **160** m²

Superficie Útil Vivienda (sin terraza ni patios) = **151,60** m²

Superficie Terraza y Patios = **76,87** m²

1. Porche acceso (100%).....	5,75 m ²
2. Dormitorio 03.....	13,13 m ²
3. Hall-Distribuidor.....	9,06 m ²
4. Escalera.....	7,11 m ²
5. Dormitorio 02.....	12,68 m ²
6. Baño 02.....	5,30 m ²
7. Dormitorio principal.....	14,84 m ²
8. Baño principal.....	5,46 m ²
9. Vestidor.....	6,91 m ²
10. Terraza (100%).....	18,74 m ²

SUPERFICIE ÚTIL Planta Primera **67,37** m²

SUPERFICIE TERRAZA Y PORCHE Planta Primera **24,49** m²

SUPERFICIE CONSTRUIDA Planta Primera **118,01** m²

