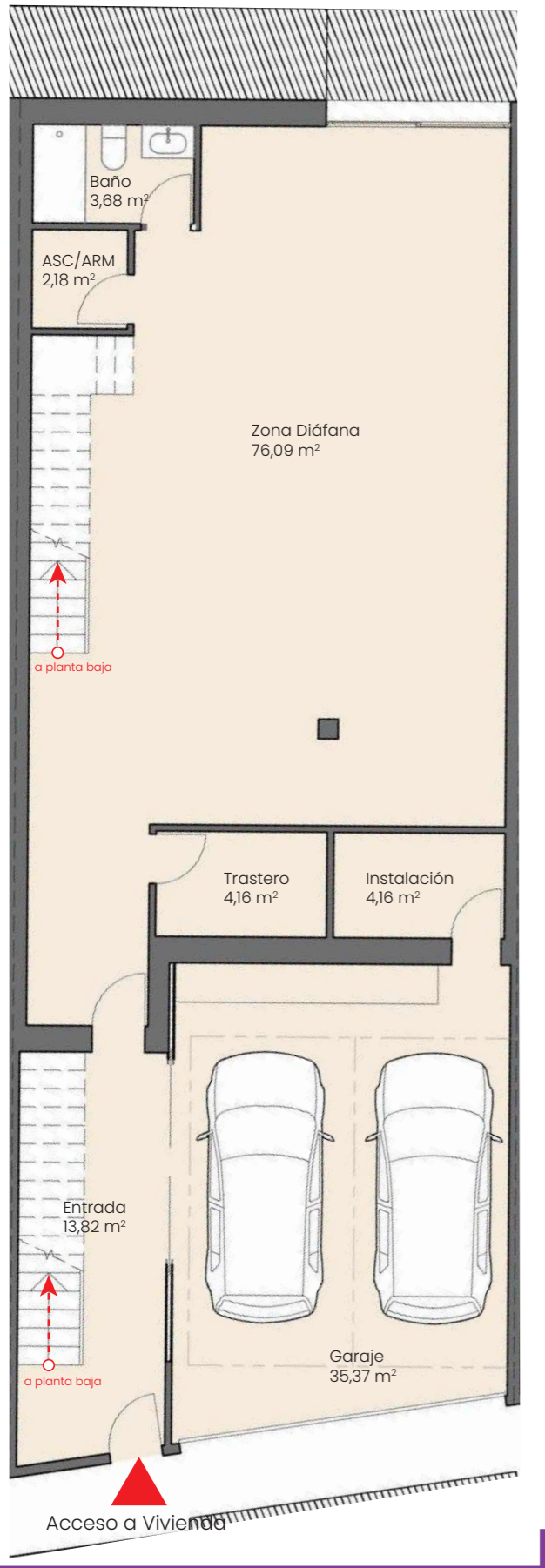


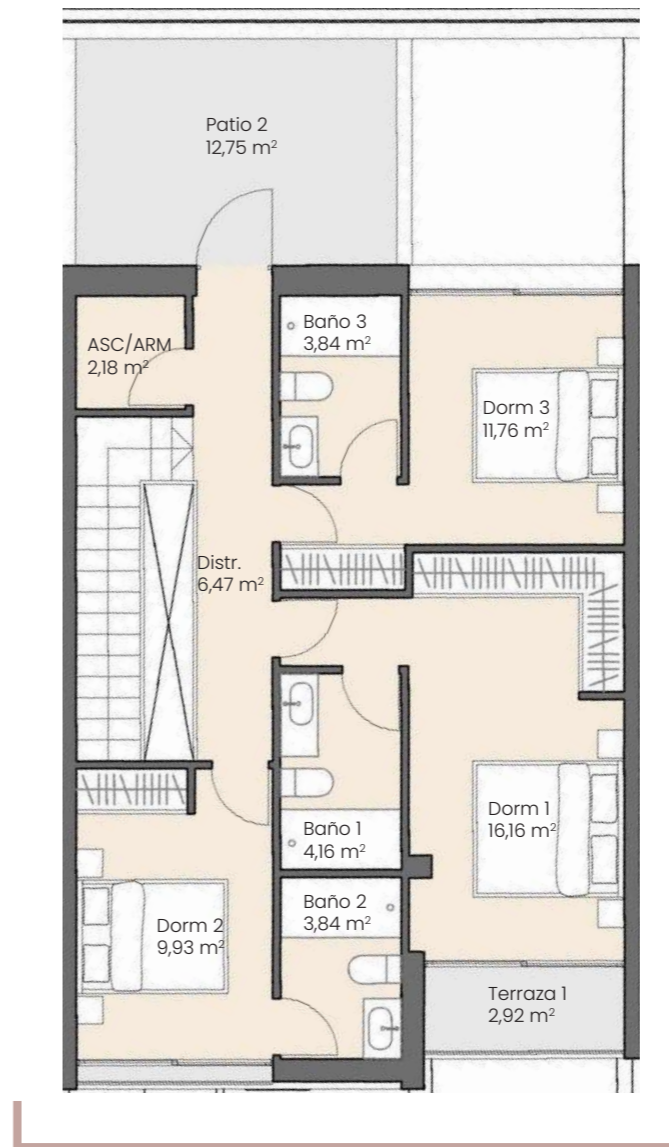
ESCALA 1:100/A3



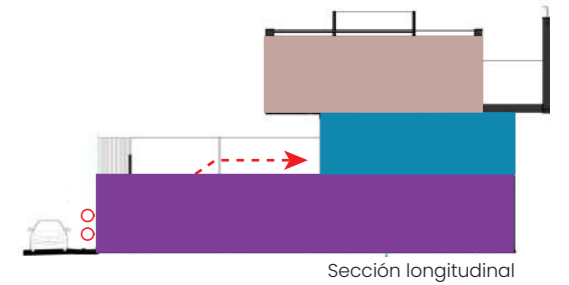
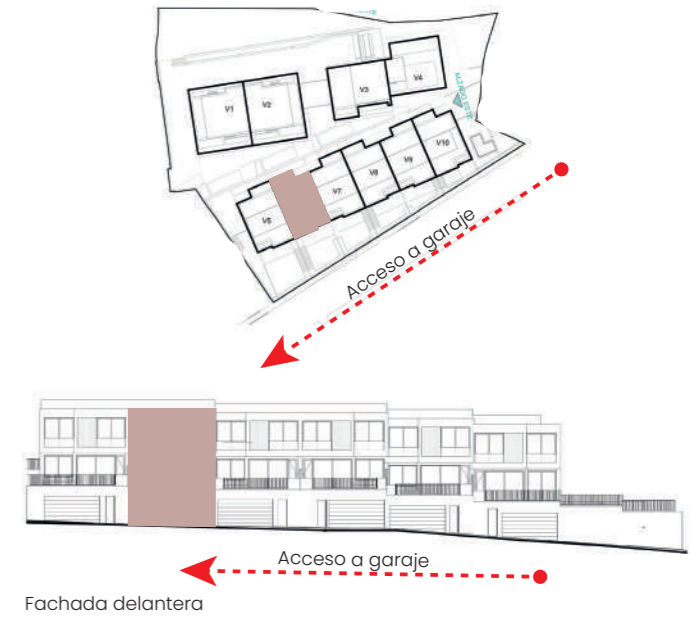
Planta sótano



Planta baja



Planta primera



Superficie útil cerrada de vivienda Pl. Sótano	139,46 m ²
Superficie const. cerrada de vivienda Pl. Sótano	156,02 m ²
Superficie útil cerrada de vivienda Pl. Baja	58,53 m ²
Superficie const. cerrada de vivienda Pl. Baja	67,48 m ²
Superficie útil cerrada de vivienda Pl. Alta	58,34 m ²
Superficie const. cerrada de vivienda Pl. Alta	75,96 m ²
Superficie de jardín	27,03 m ²
Superficie útil cerrada TOTAL de vivienda	256,33 m ²
Superficie const. cerrada TOTAL de vivienda	299,46 m ²
Superficie útil de vivienda Decreto 218/2005	281,96 m ²
Superficie const. de vivienda Decreto 218/200	325,09 m ²