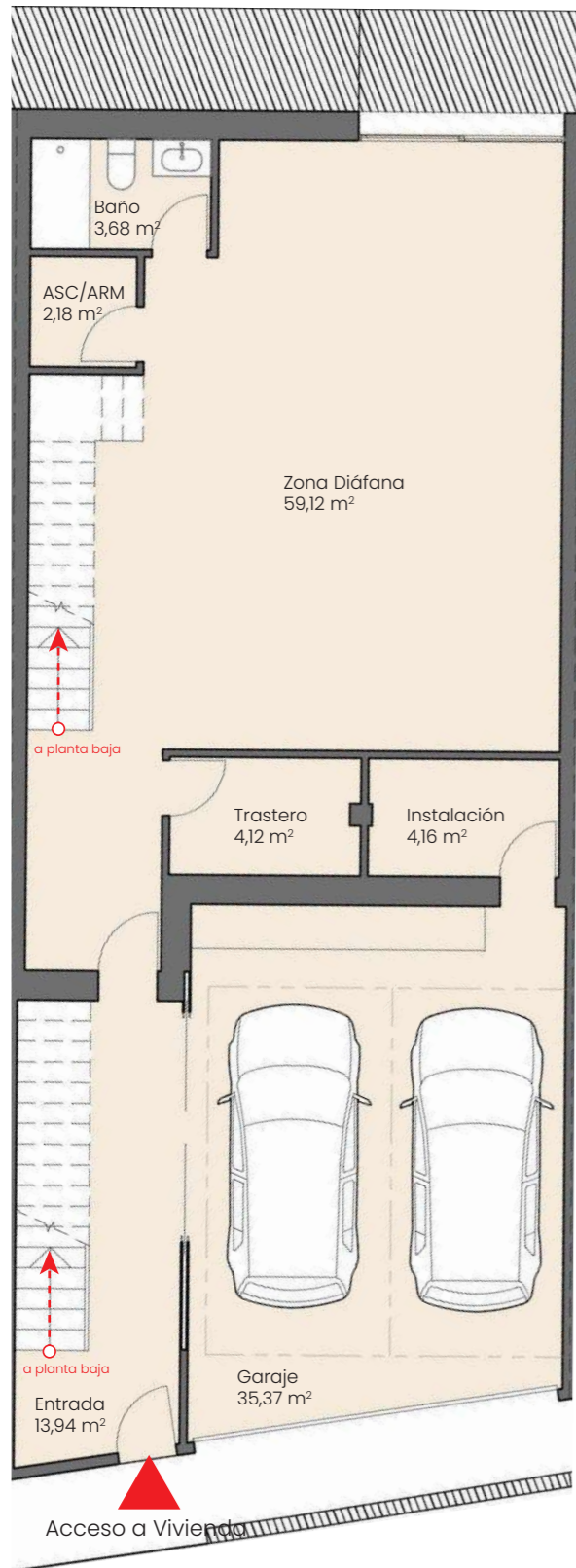


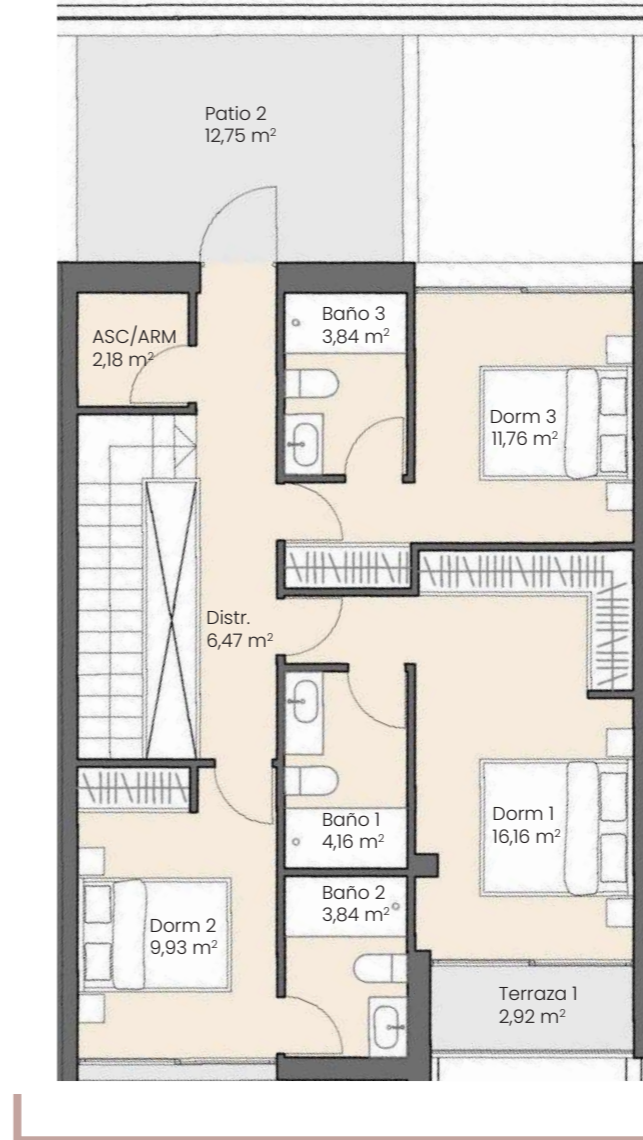
ESCALA 1:100/A3



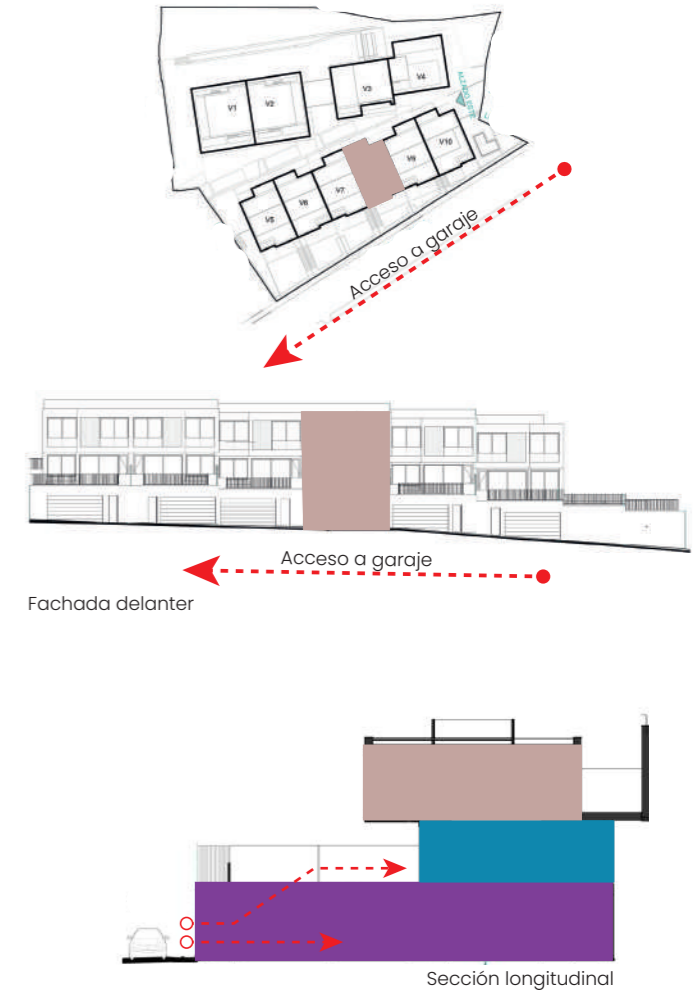
Planta sótano



Planta baja



Planta primera



Superficie útil cerrada de vivienda Pl. Sótano	122,57 m ²
Superficie const. cerrada de vivienda Pl. Sótano	138,13 m ²
Superficie útil cerrada de vivienda Pl. Baja	58,53 m ²
Superficie const. cerrada de vivienda Pl. Baja	67,48 m ²
Superficie útil cerrada de vivienda Pl. Alta	58,34 m ²
Superficie const. cerrada de vivienda Pl. Alta	75,956 m ²
Superficie de jardín	14,05 m ²
Superficie útil cerrada TOTAL de vivienda	239,44 m ²
Superficie const. cerrada TOTAL de vivienda	281,57 m ²
Superficie útil de vivienda Decreto 218/2005	263,38 m ²
Superficie const. de vivienda Decreto 218/200	305,51 m ²