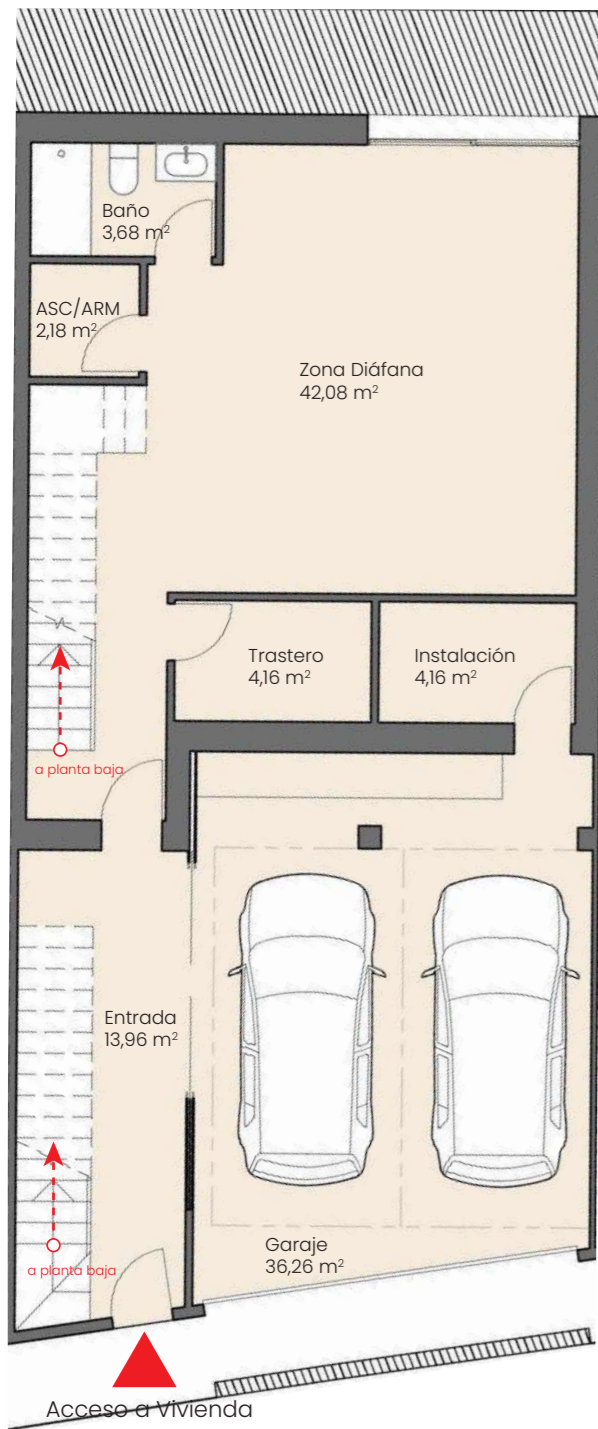
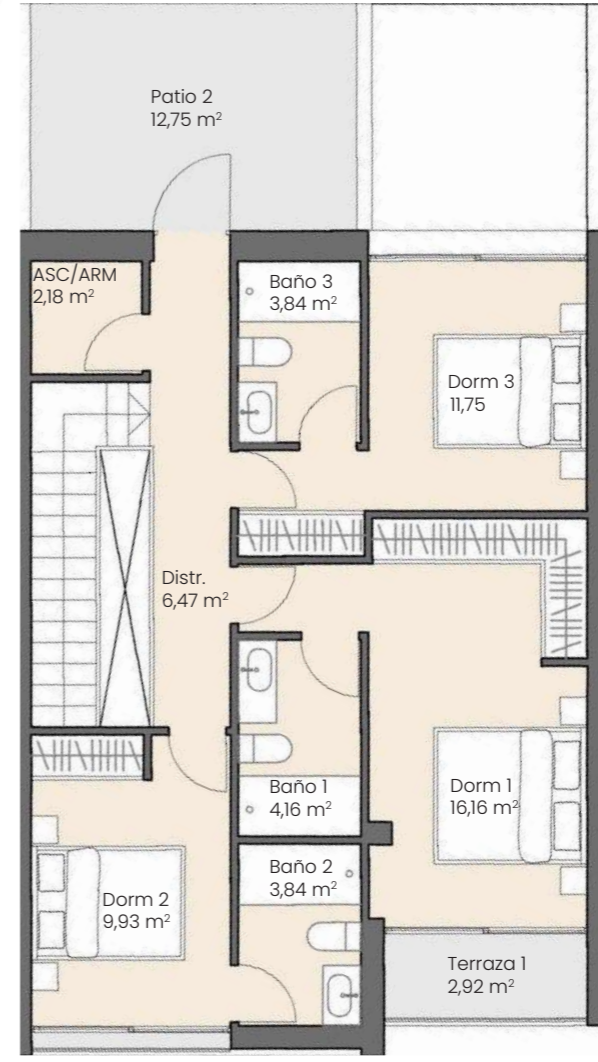


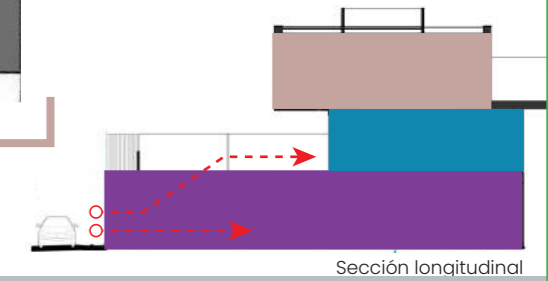
Planta baja



Planta sótano



Planta primera



Sección longitudinal



Superficie útil cerrada de vivienda Pl. Sótano	106,48 m ²
Superficie const. cerrada de vivienda Pl. Sótano	123,26 m ²
Superficie útil cerrada de vivienda Pl. Baja	58,53 m ²
Superficie const. cerrada de vivienda Pl. Baja	69,05 m ²
Superficie útil cerrada de vivienda Pl. Alta	58,34 m ²
Superficie const. cerrada de vivienda Pl. Alta	77,82 m ²
Superficie de jardín	69,88 m ²
Superficie útil cerrada TOTAL de vivienda	233,35 m ²
Superficie const. cerrada TOTAL de vivienda	270,13 m ²
Superficie útil de vivienda Decreto 218/2005	245,69 m ²
Superficie const. de vivienda Decreto 218/200	292,47 m ²