

PARCELA 5 | TIPO A'

VIVIENDA UNIFAMILIAR PAREADA

4	5	2	311.96 m ²

SUPERFICIES

PLANTA PRIMERA

DISTRIBUIDOR	3.70 m ²
DORMITORIO 1	18.58 m ²
VESTIDOR 1	9.29 m ²
BAÑO PRINCIPAL	7.68 m ²
DORMITORIO 2	15.46 m ²
BAÑO 2	5.62 m ²
DORMITORIO 3	13.12 m ²
BAÑO 3	5.26 m ²
VESTIDOR 2	6.33 m ²

PLANTA BAJA

HALL	14.24 m ²
ESCALERA	6.21 m ²
ASEO	1.68 m ²
COCINA	17.43 m ²
SALÓN COMEDOR	36.98 m ²
DORMITORIO 4	11.75 m ²
LAVADERO	3.78 m ²
BAÑO 4	3.87 m ²
SALA DE MÁQUINAS	2.99 m ²

SUP. ÚTIL INTERIOR 183.97 m²

PORCHE	34.81 m ²
TERRAZA PLANTA ALTA	30.51 m ²

SUP. ÚTIL EXTERIOR 65.32 m²

SUP. CONSTRUIDA TOTAL 311.96 m²

SUP. PARCELA 572.78 m²

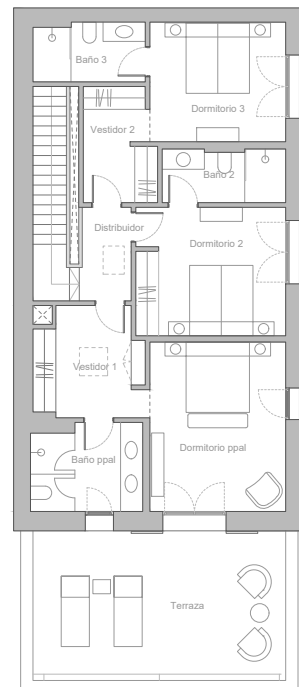
JARDÍN	269.47 m ²
PISCINA	36.00 m ²
TERRAZA DESCUBIERTA	66.65 m ²
APARCAMIENTO	42.89 m ²

DECRETO 218/2005

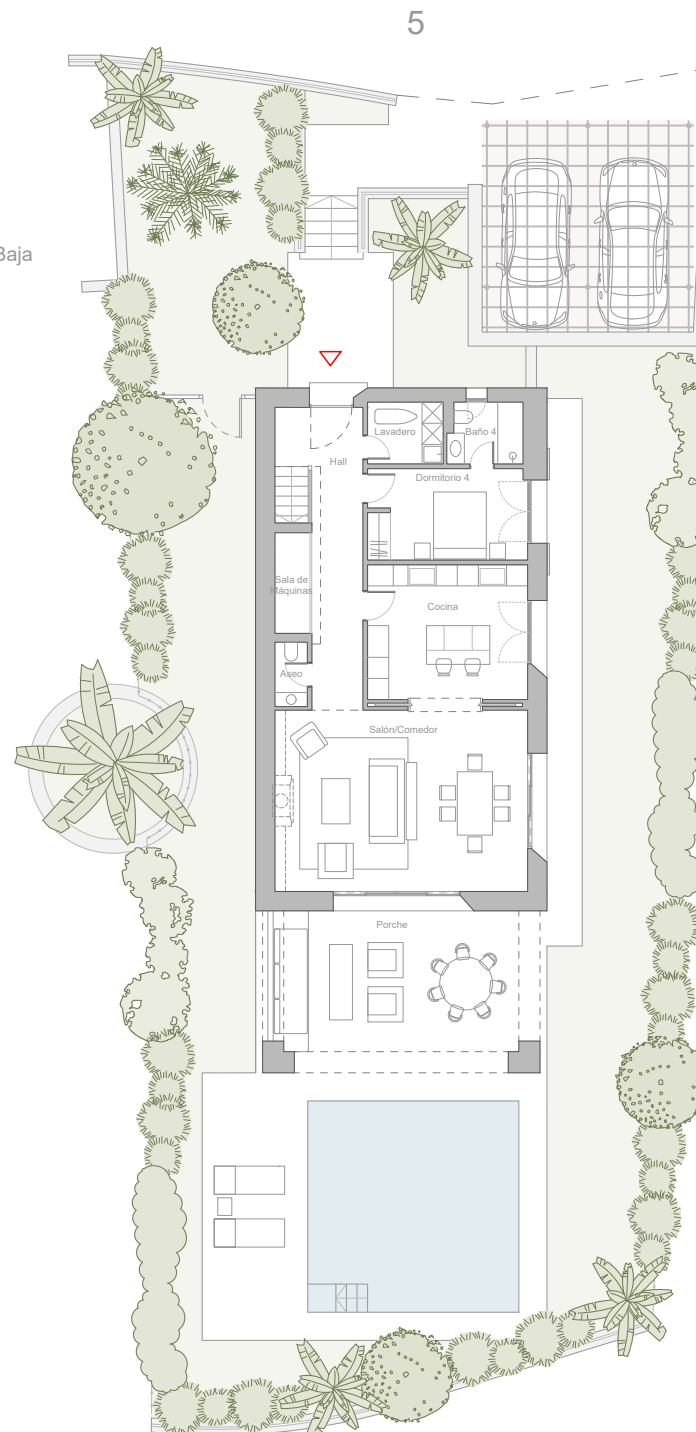
SUP. ÚTIL TOTAL 202.37 m²

SUP. CONSTRUIDA TOTAL 264.73 m²

Planta Primera



Planta Baja



E: 1 / 100



TORRAS Y SIERRA ARQUITECTOS