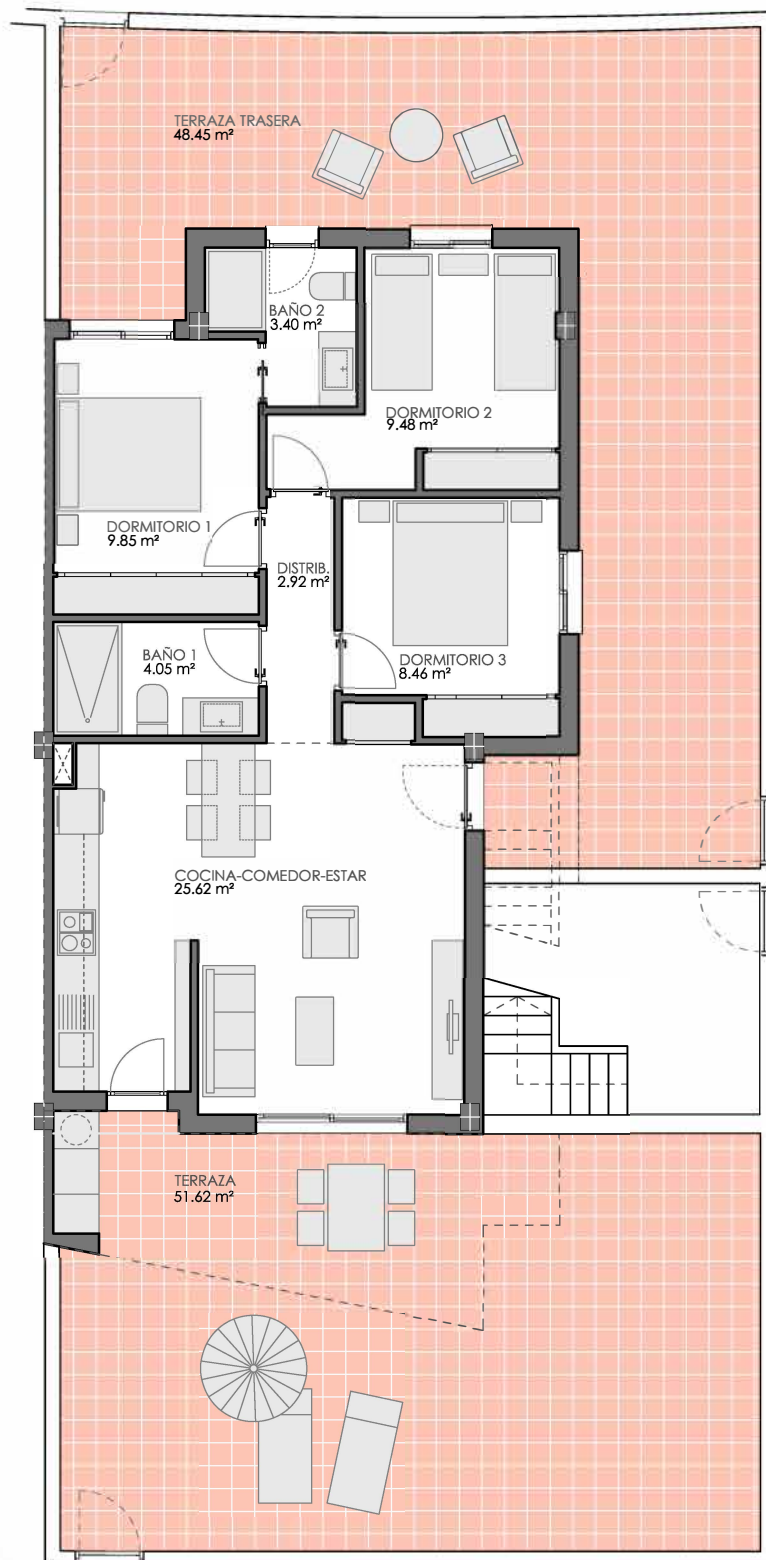


BLOQUE 3 **Vivienda 3-B**



SUPERFICIES EXTERIORES	
Terraza delantera	51.62 m ²
Terraza trasera	48.45 m ²
SUPERFICIES INTERIOR	
Salón-comedor-cocina	25.62 m ²
Dormitorio 1	9.85 m ²
Dormitorio 2	9.48 m ²
Dormitorio 3	8.46 m ²
Baño 1	4.05 m ²
Baño 2	3.40 m ²
Distribuidor	2.92 m ²
SUPERFICIES CONSTRUIDAS	
	75.00 m ²

* Plano sujeto a posibles modificaciones de proyecto.