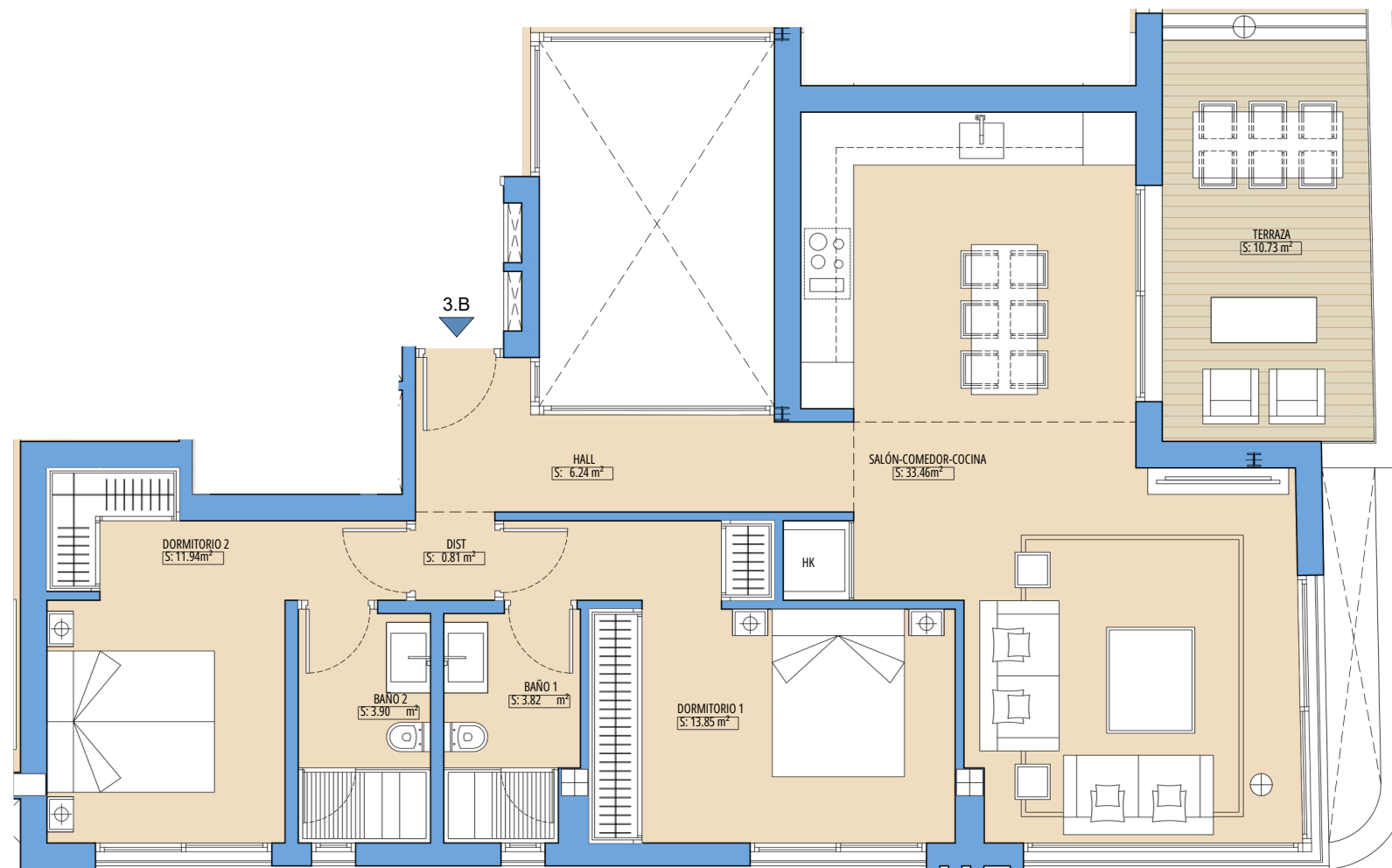


PORTAL 1. PLANTA TERCERA. VIVIENDA 3.B
| 2 DORMITORIOS |

| | |
|------------------------------|-----------------------|
| SUPERFICIES ÚTILES | |
| VIVIENDA | 74,01 m ² |
| TERRAZAS | 10,73 m ² |
| SUPERFICIES CONSTRUIDAS | |
| VIVIENDA (INTERIOR + ZZ.CC.) | 109,74 m ² |
| TERRAZAS | 12,76 m ² |
| SEGÚN DECRETO BOJA 218/2005 | |
| SUPERFICIE ÚTIL | 79,72 m ² |
| SUPERFICIE CONSTRUIDA | 117,14 m ² |
| EMPLAZAMIENTO GENERAL | |



PLANTA TERCERA

