

VIVIENDA 23

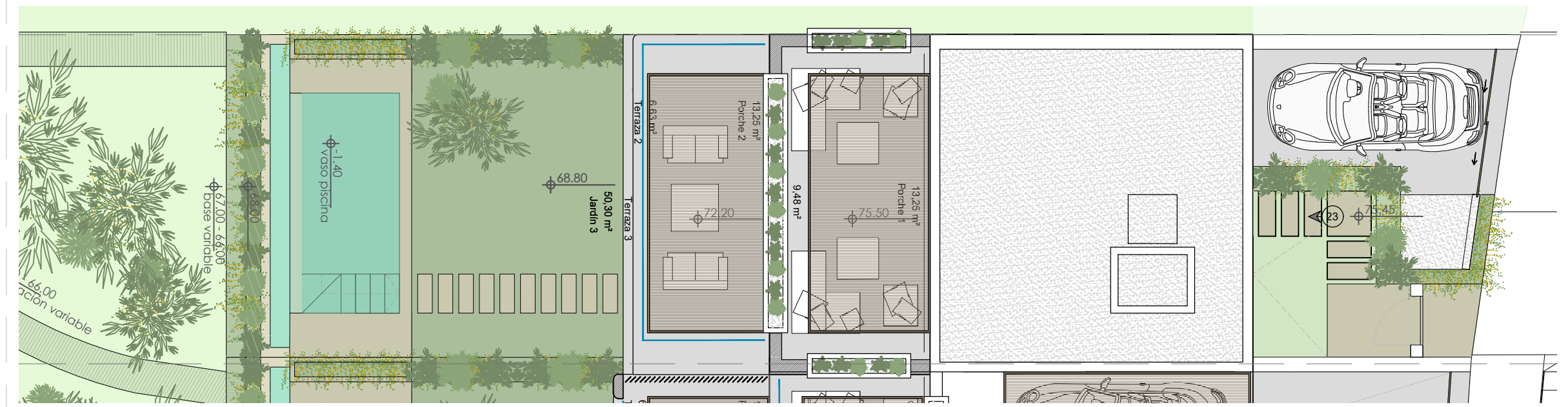
SUPERFICIES CONSTRUIDAS VIVIENDA

Sup. Vivienda	180,00 m ²
Sup. Vivienda + PPZC	187,66 m ²
Sup. Terraza	113,75 m ²

Sup. Plaza de aparcamiento	13,67 m ²
----------------------------	----------------------

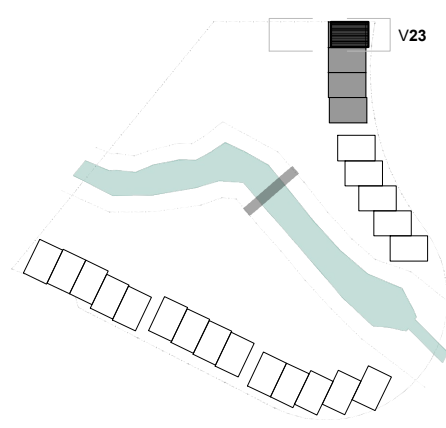
SUPERFICIES VIVIENDA SEGÚN DECRETO 218/2005

Sup. Útil Vivienda*	143,89 m ²
Sup Construida Vivienda*	301,41 m ²

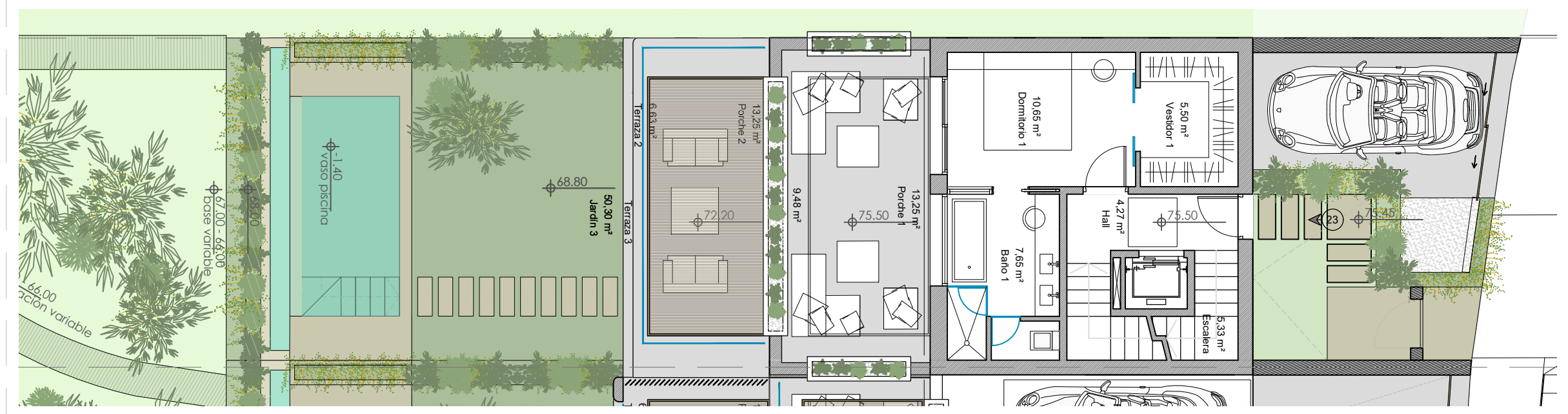


NIVEL CUBIERTA

ESCALA 1/100



ESCALA 1/2000



NIVEL 0

ESCALA 1/100

